

Nowiny – gazeta codzienna  
I LO w Dębicy

WYPEŁNIA ZDAJĄCY

KOD

--	--	--

PESEL

--	--	--	--	--	--	--	--	--	--	--	--	--	--	--

Miejsce  
na naklejkę

---

## EGZAMIN MATURALNY Z GEOGRAFII POZIOM ROZSZERZONY PRZYKŁADOWY ARKUSZ EGZAMINACYJNY

DATA: marzec 2017 r.

CZAS PRACY: 180 minut

LICZBA PUNKTÓW DO UZYSKANIA: 60

---

### Instrukcja dla zdającego

1. Sprawdź, czy arkusz zawiera 22 strony (zadania 1.- 44.) oraz barwną mapę topograficzną. Ewentualny brak zgłoś przewodniczącemu zespołu nadzorującego egzamin.
2. Odpowiedzi zapisz w miejscu na to przeznaczonym przy każdym zadaniu.
3. Pisz czytelnie. Używaj długopisu albo pióra tylko z czarnym tuszem/atramentem.
4. Nie używaj korektora, a błędne zapisy wyraźnie przekreśl.
5. Pamiętaj, że zapisy w brudnopisie nie będą oceniane.
6. Podczas egzaminu możesz korzystać z linijki, lupy i kalkulatora prostego.
7. Mapę możesz oderwać, ale po zakończeniu pracy włóż ją do arkusza egzaminacyjnego.
8. Nie wpisuj żadnych znaków w części przeznaczonej dla egzaminatora.

#### Uwagi autora:

Prezentowany arkusz różni się trochę od tego, jaki otrzymasz na egzaminie maturalnym. Mapa i barwne materiały źródłowe na egzaminie będą tworzyły oddzielny załącznik.

Mam nadzieję, że dzięki trudowi, jaki włożysz w rozwiązanie tego arkusza prawdziwy egzamin maturalny będzie łatwiejszy do rozwiązania.

**Zadania 1. do 8. wykonaj wykorzystując barwną mapę topograficzną.**

**Zadanie 1. /0-1p./**

Podaj długość trasy oraz czas jej przejścia, którą pokona turysta od skrzyżowania dróg znajdującego się na południowy wschód od szczytu Wisowa przez Rysowany Kamień na Mały Liwocz do figur na Liwocz.

Odległość - .....

Czas przejścia - .....

**Zadanie 2. /0-1p./**

Wyjaśnij, dlaczego Wisowa jest lepszym punktem widokowym niż Rysowany Kamień.

.....  
.....

**Zadanie 3. /0-1p./**

Oblicz wysokość, którą pokona turysta znajdujący się obok ośrodka zdrowia w Jodłowej (oznaczonego w legendzie mapy jako „służba zdrowia”), który chce dojść na Rysowany Kamień. Zapisz wyniki odczytów z mapy i wyliczenia.

**Zadanie 4. /0-1p./**

Określ typ fizjonomiczny zabudowy wsi w prostokątach A, B i C. Wykorzystaj następujące typy fizjonomiczne wsi: owalnica, szeregówka, ulicówka, wielodrożnica, wieś o zabudowie rozproszonej.

A - .....

B - .....

C - .....

**Zadanie 5. /0-2p./**

Podaj dwa czynniki przyrodnicze, które spowodowały, że najwyższe partie terenu pokrywa las. Wpływ każdego z podanych czynników zwięźle uzasadnij.

1. ....  
.....

2. ....  
.....

**Zadanie 6. /0-1p./**

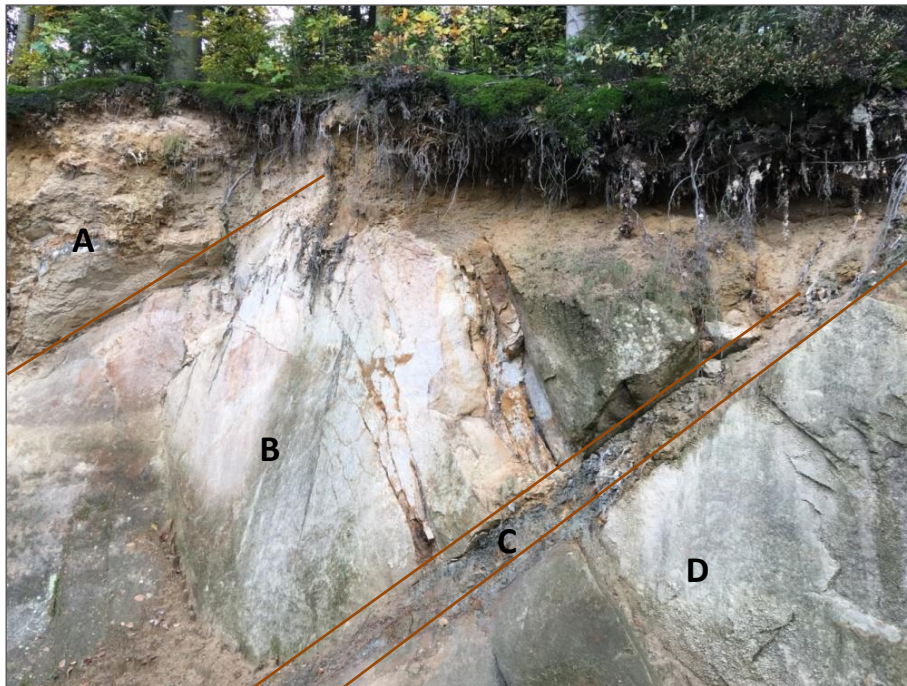
Do wartości azymutów turysty stojącego na Wisowej dopisz nazwy obiektów. Nazwy wybierz spośród poniższych: Czechówka, dwór Kaczorowskich w Przeczycy, kościół w Jodłowej Górnej, Rysowany Kamień, szkoła w Wisowej.

32° - .....

127° - .....

342° - .....

**Zadanie 7./0-1p./**



**Fot. Warstwy fliszu karpackiego na terenie Jodłowej**  
- miejsce wykonania fotografii zaznaczono na mapie symbolem 1 (w elipsie)

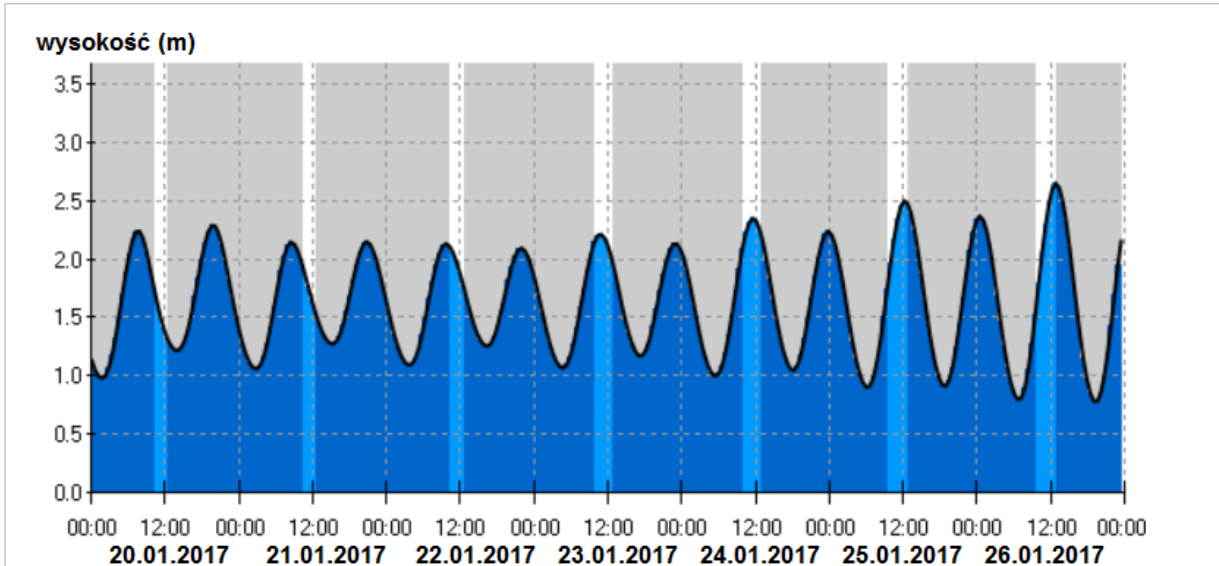
Czy można określić wiek względny skał przedstawionych na fotografii metodą stratygraficzną. Swoją odpowiedź uzasadnij.

.....  
.....  
.....

**Zadanie 8. /0-1p./**

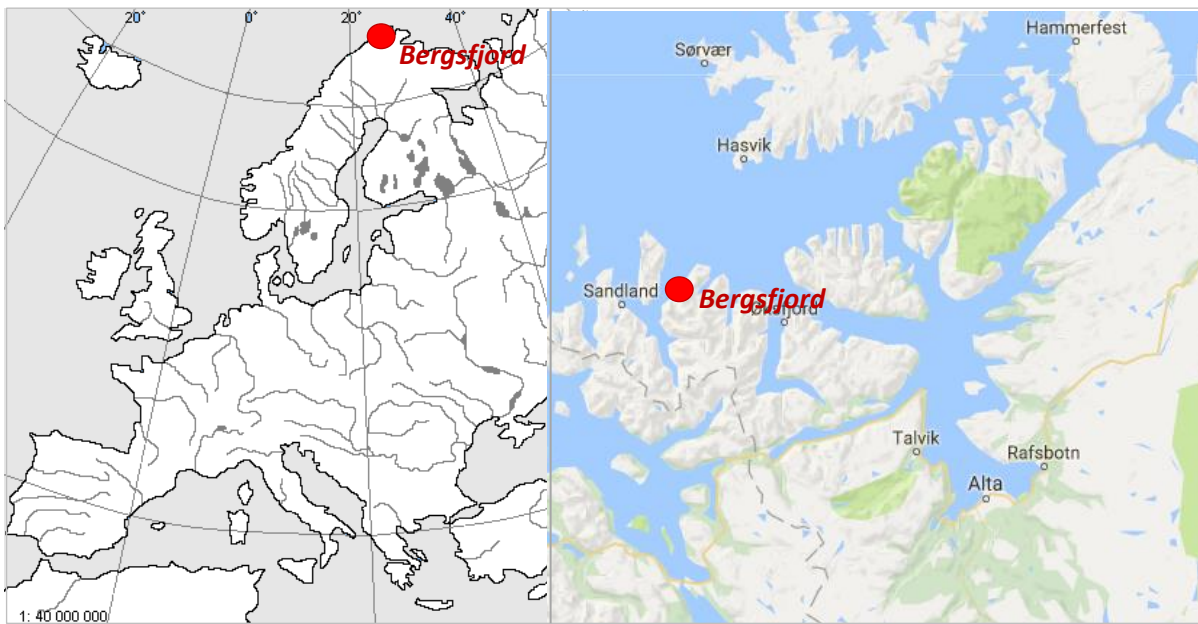
Wyjaśnij, dlaczego lessy można spotkać tylko na północnym stoku Rysowanego Kamienia.

**Materiał źródłowy do zadań 9. do 14.**



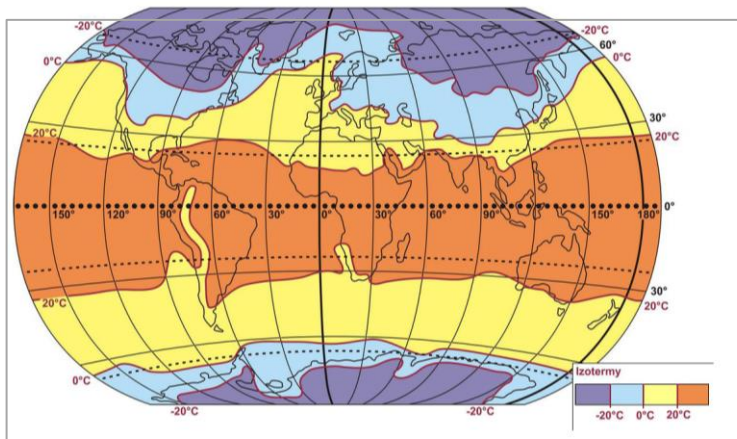
**Rys. Wysokość fali pływów w porcie w Bergsfjord**

Źródło: <http://www.ukho.gov.uk/EASYTIDE/EasyTide/ShowPrediction.aspx?PortID=1156&PredictionLength=7>



**Rys. Port w Bergsfjord**

Źródło:



**Rys. Izotermi stycznia**

Źródło: [http://tyflomapy.pl/photos/34931/08\\_Temperatury\\_stycznia\\_kolor2.jpg](http://tyflomapy.pl/photos/34931/08_Temperatury_stycznia_kolor2.jpg).

**Zadanie 9. /0-1p./**

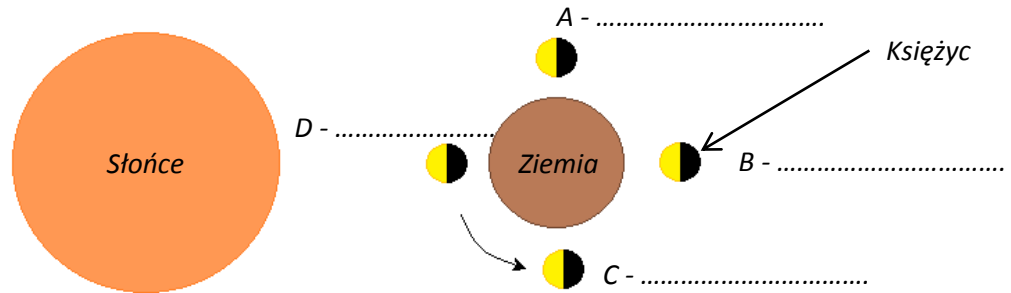
Oblicz z dokładnością do 10 cm największą amplitudę pływów przedstawioną na wykresie.

**Zadanie 10. /0-1p./**

Podaj nazwę rodzaju pływów przedstawionych na rysunku.

**Zadanie 11. /0-2p./**

a) Na rysunku podpisz fazy Księżyca.



- Rysunek nie zachowuje proporcji odległości i powierzchni.

b) Wskaż symbole rysunków z punktu a), które przedstawiają ułożenie Słońca, Ziemi i Księżyca w czasie, gdy występują pływy przedstawione na rysunku.

**Zadanie 12. /0-1p./**

Wyjaśnij wpływ pływów przedstawionych na rysunku na pracę portu w Bergsfjord.

**Zadanie 13. /0-1p./**

Nazwij typ wybrzeża przedstawiony na rysunku i wyjaśnij jego genezę.

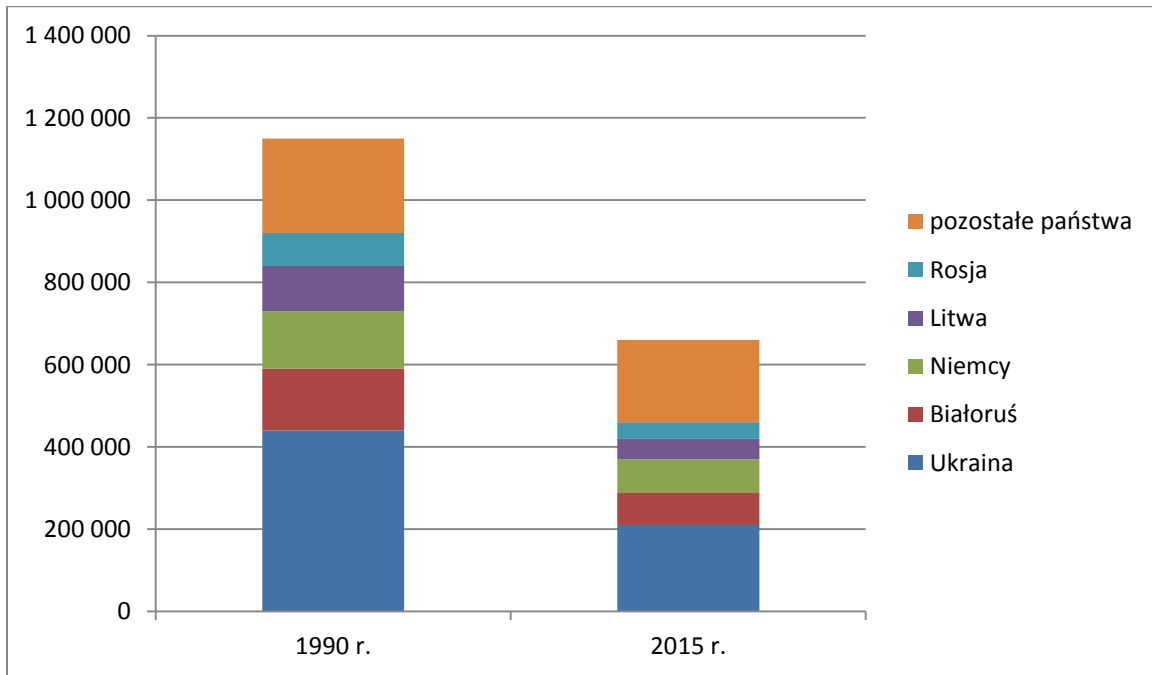
**Zadanie 14. /0-2p./**

Podaj dwa czynniki, które powodują, że porty morskie Norwegii nie zamarzają w czasie zimy.

1. ....

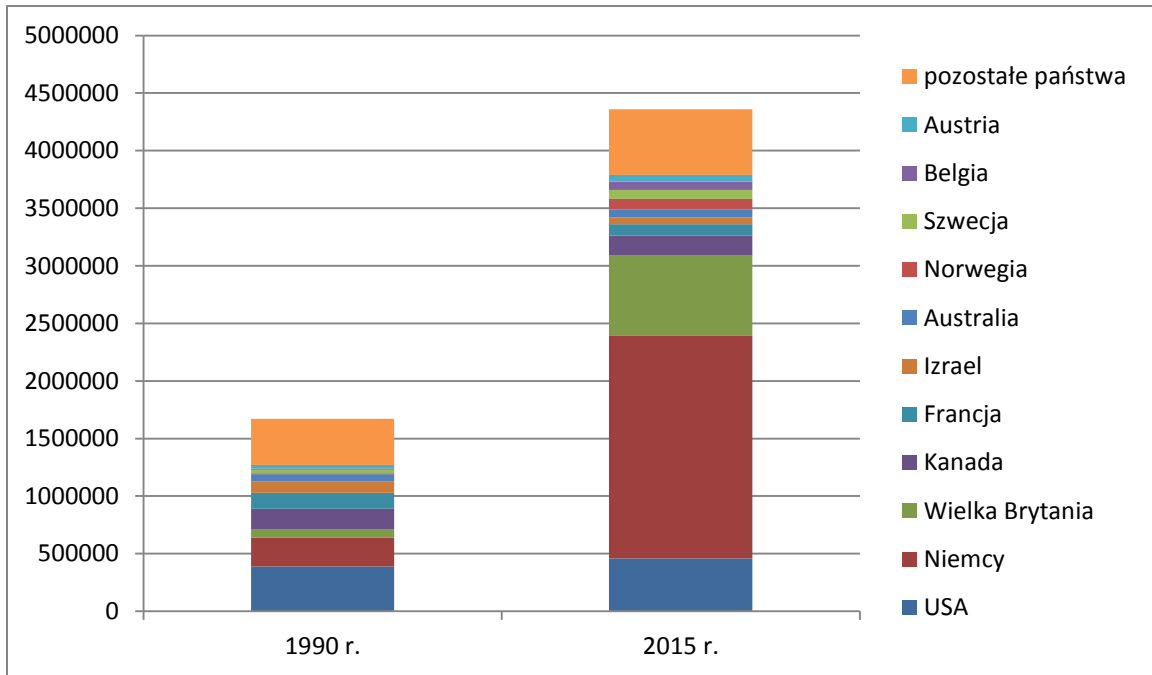
2. ....

**Material źródłowy do zadań 15. do 20.**



**Rys. 1. Ludność urodzona poza granicami Polski, która mieszka w Polsce**

Opracowanie własne na podstawie: <http://www.pewglobal.org/2016/05/17/global-migrant-stocks/>



**Rys. 2. Ludność urodzona w Polsce mieszkająca poza jej granicami**

Opracowanie własne na podstawie: <http://www.pewglobal.org/2016/05/17/global-migrant-stocks/>

**Zadanie 15. /0-1p./**

Na podstawie analizy danych wykresów wskaż państwo:

- a) w którym obecnie żyje najwięcej osób urodzonych na terytorium Polski - .....
- b) z którego liczba imigrantów najbardziej się zmniejszyła - .....

**Zadanie 16. /0-2p./**

Podaj dwie przyczyny zmian liczby imigrantów w Polsce.

1. ....
2. ....

**Zadanie 17. /0-1p./**

Wyciągnij wniosek dotyczący zmian kierunków emigracji z Polski w latach 1990 - 2015.

.....

.....

**Zadanie 18. /0-2p./**

Oceń skutki emigracji z Polski na strukturę płci, strukturę wieku i poziom przyrostu naturalnego ludności Polski. Swoją odpowiedź zwięźle uzasadnij.

1. Struktura płci - .....

.....  
2. Struktura wieku - .....

.....  
3. Poziom przyrostu naturalnego - .....

**Zadanie 19. /0-1p./**

Podaj dwa problemy, z którymi spotykają się obywatele Polski wyjeżdżając do innych krajów w celach nieturystycznych.

1. ....

2. ....

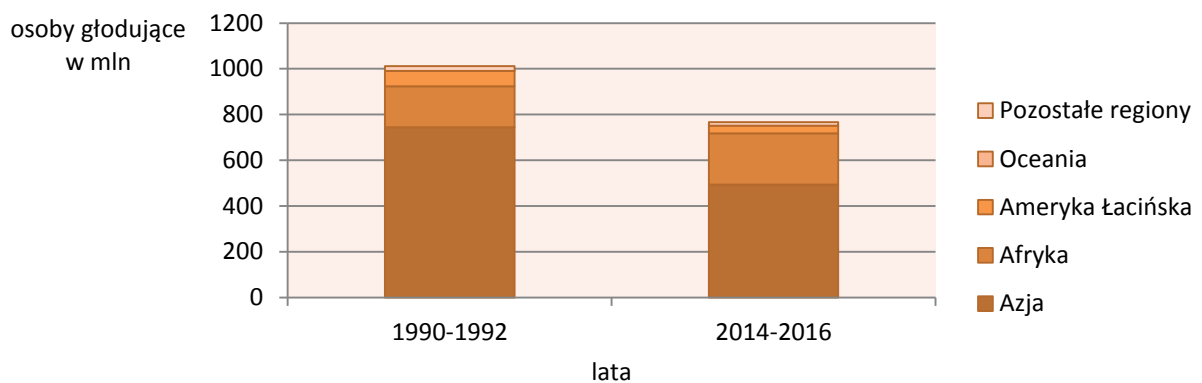
**Zadanie 20. /0-2p./**

Wyjaśnij, używając dwóch argumentów, dlaczego największy odsetek imigrantów znajduje się w takich jak Arabia Saudyjska, Kuwejt, Zjednoczone Emiraty Arabskie.

1. ....

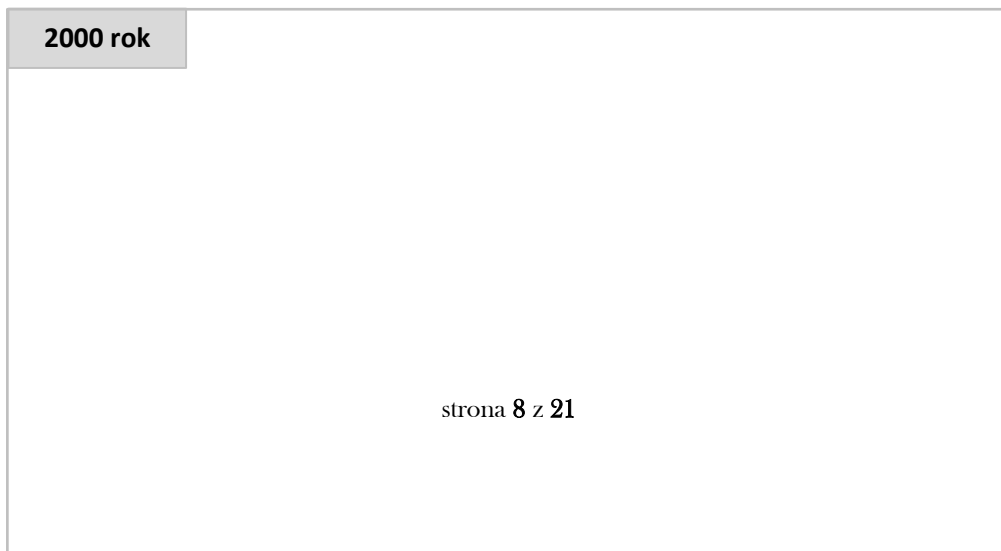
2. ....

**Material źródłowy do zadań 21. do 25.**

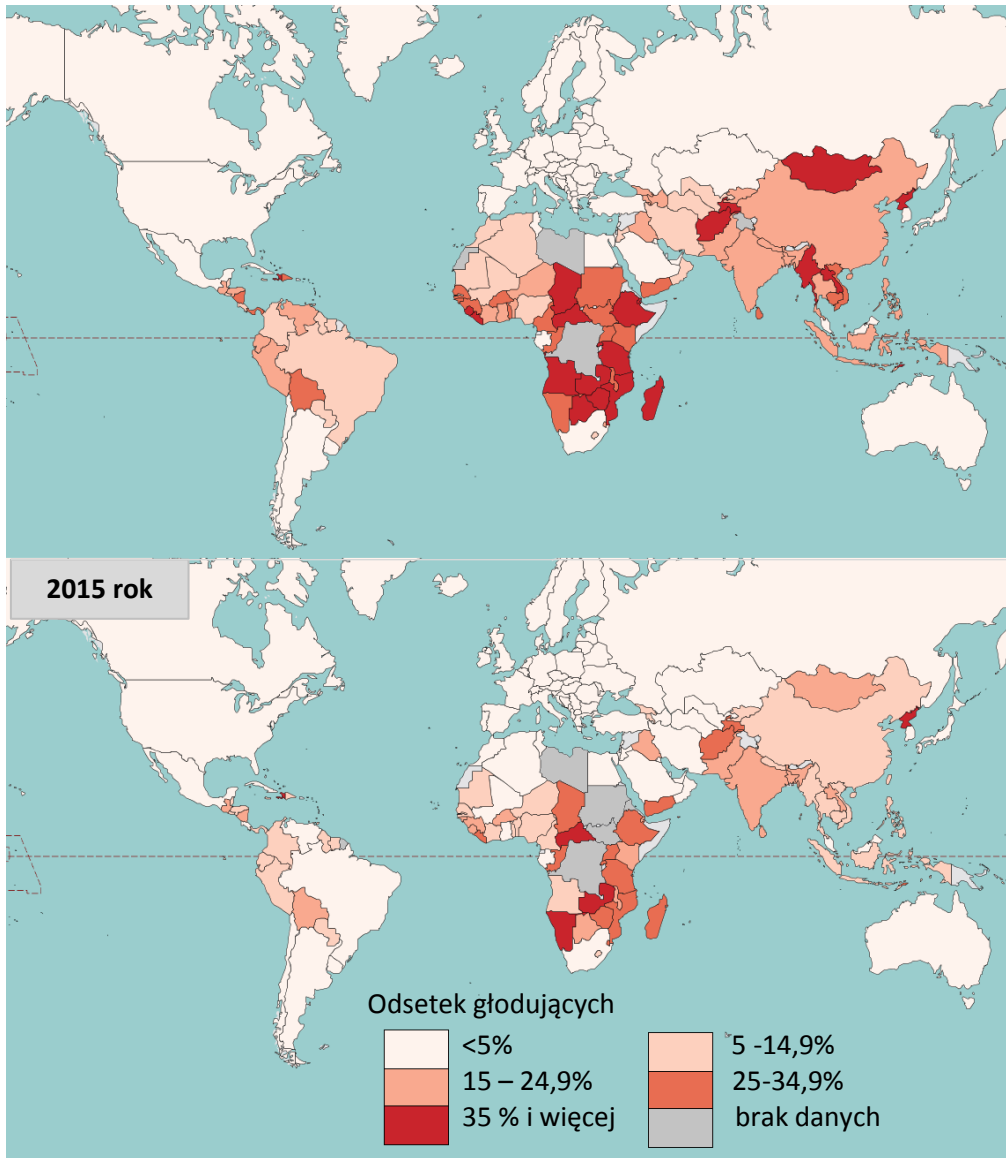


**Rys. Osoby głodujące według kontynentów**

Źródło: opracowanie własne na podstawie: <http://www.fao.org/3/a-i4646e.pdf>







**Rys. Udział osób głodujących w %**

Źródło: <http://www.fao.org/hunger/en/>

**Zadanie 21. /0-1p./**

Na podstawie analizy materiału źródłowego oceń zdania dotyczące zjawiska głodu na świecie wstawiając znak „X” w odpowiedniej komórce tabeli.

Lp.	Zdanie	Ocena	
		prawda	fałsz
1.	Liczba osób głodujących w świecie wzrasta.		
2.	Największa liczba osób głodujących mieszka w Indiach.		
3.	Największy odsetek osób głodujących odnotowuje się obecnie w państwach: Korea Północna, Namibia, Republika Środkowoafrykańska, Zambia.		

**Zadanie 22. /0-1p./**

Wskaż dwie przyczyny wzrostu liczby osób głodujących w Afryce.

- a) wysoki przyrost naturalny;

- b) nasilenie się klęsk żywiołowych;
- c) niska dynamika rozwoju gospodarczego;
- d) działalność „Państwa Islamskiego”.

**Zadanie 23. /0-2p./**

Podaj dwie przyczyny przyrodnicze i dwie przyczyny pozaprzyrodnicze występowania zjawiska głodu.

Przyczyny przyrodnicze:

- 1. ....
- 2. ....

Czynniki pozaprzyrodnicze:

- 1. ....
- 2. ....

**Zadanie 24. /0-1p./**

Wskaż grupy chorób wywołane głodem:

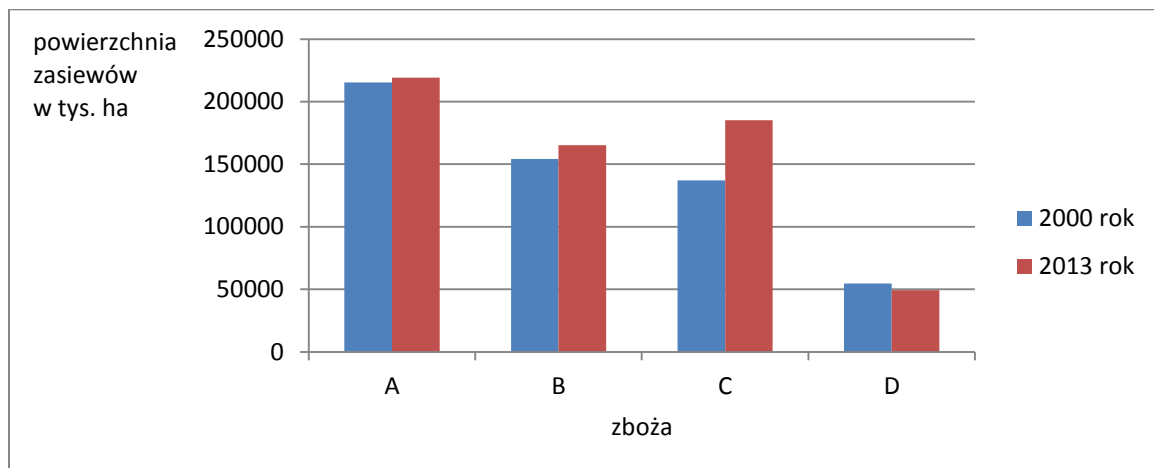
- a) anoreksja, cukrzyca, zapalenie oskrzeli,
- b) kwashiorkor, marazm, szkorbut
- c) czerniak, grypa, nadciśnienie tętnicze,
- d) anemia, krzywica, szkorbut.

**Zadanie 25. /0-1p./**

Dla państw, w których klęski głodu występują nieprzerwanie od wielu lat wskazana jest „pomoc w postaci wędki”. Podaj dwa przykłady takiej pomocy i zwięźle uzasadnij jej cel.

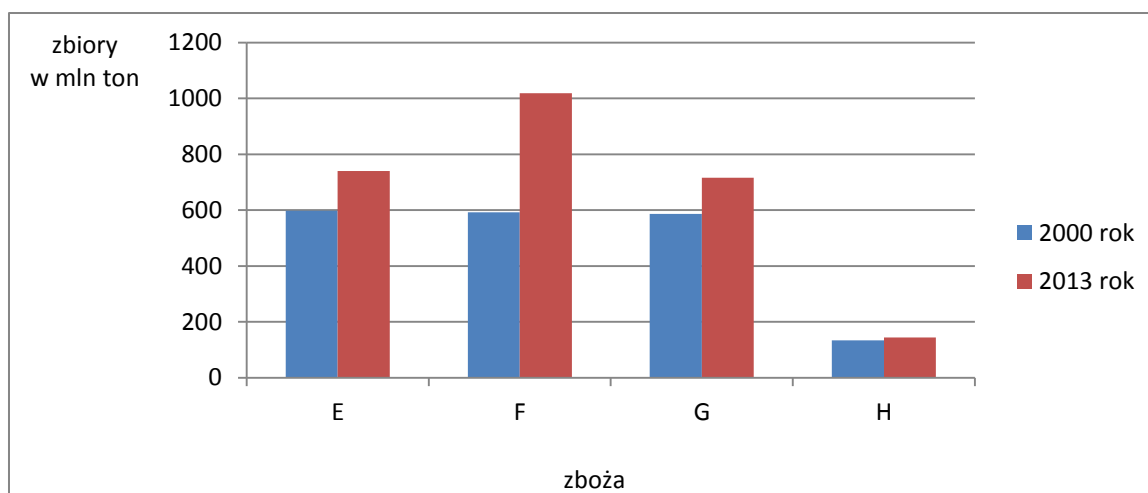
- 1. ....
- 2. ....

***Materiał źródłowy do zadań 26. i 27.***

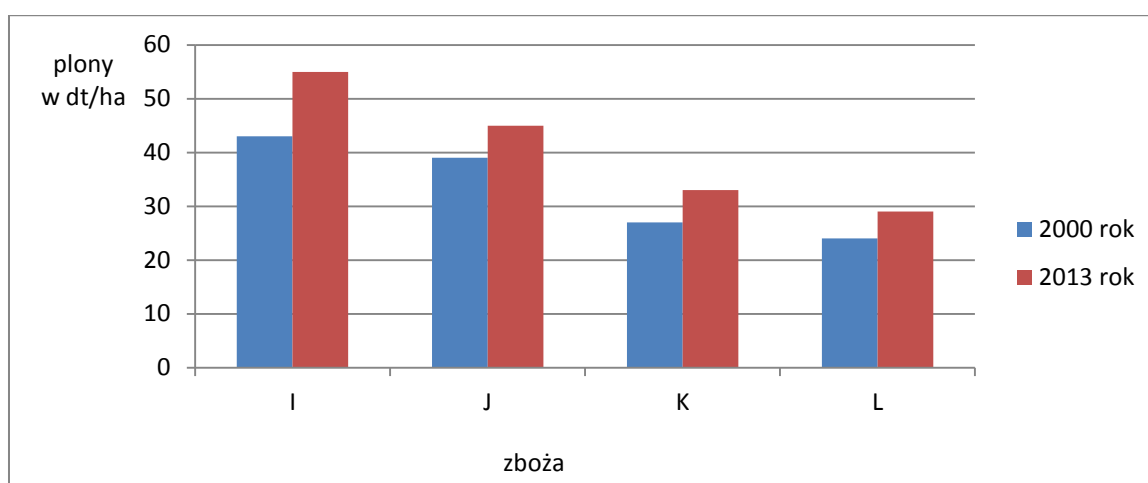


**Rys. Światowa powierzchnia zasiewów zbóż o największych zbiorach**

MATURA Z NOWINAMI 2017  
- ARKUSZ MATURALNY Z GEOGRAFII



Rys. Światowe zbiory ziów



Rys. Średnie światowe plony ziów, których najwięcej zbiera się w świecie

Źródło wykresów: opracowanie własne na podstawie: Rocznik Statystyki Międzynarodowej 2015, GUS, Warszawa 2016.

**Zadanie 26. /0-2p./**

Wykresy przedstawiają zmiany w produkcji ziów o największej powierzchni zasiewów w świecie: jęczmienia, kukurydzy, pszenicy i ryżu. Do nazwy ziów dopisz symbole, pod którymi ukryte są na wykresach.

Lp.	Ziwo	Powierzchnia zasiewów	Zbiory	Plony
1.	jęczmień			
2.	kukurydza			
3.	pszenica			
4.	ryż			

**Zadanie 27. /0-2p./**

Uzupełnij tabelę dopisując do państw głównych producentów nazwy zbóż jęczmień, kukurydza, pszenica i ryż.

Lp.	Główni producenci w 2013 roku				Zboże
	1. miejsce	2. miejsce	3. miejsce	4. miejsce	
1.	Chiny	Indie	USA	Rosja	
2.	Niemcy	Francja	Kanada	Hiszpania	
3.	Chiny	Indie	Indonezja	Bangladesz	
4.	USA	Chiny	Brazylia	Argentyna	

**Zadanie 28. /0- 1p./**

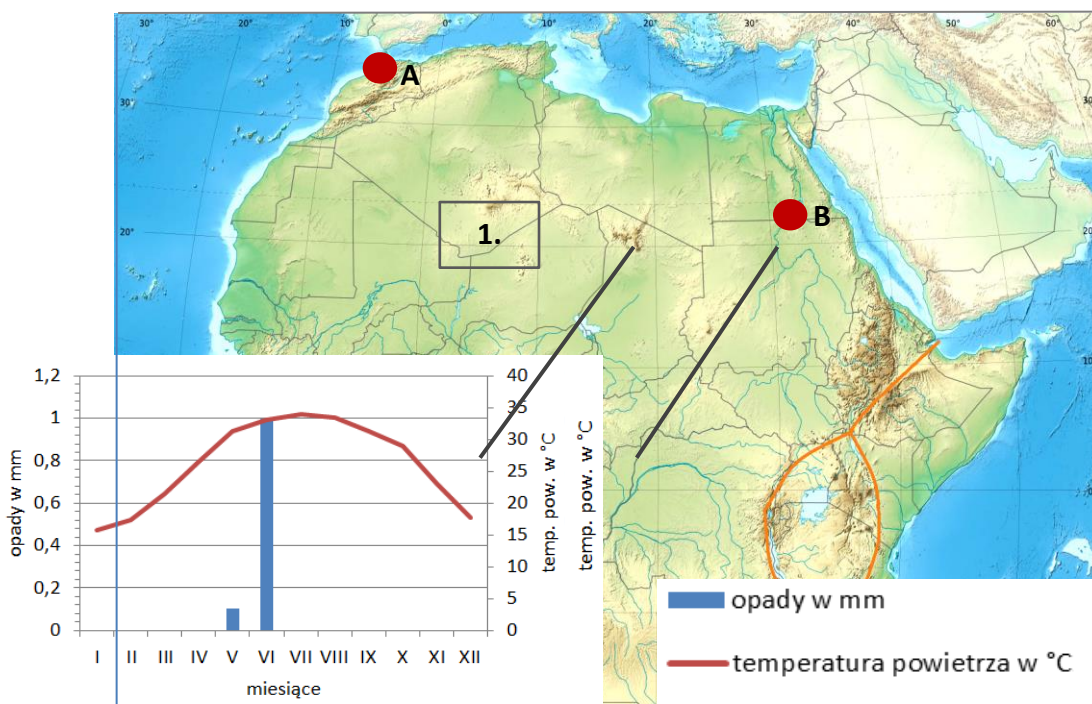
Korzystając z poniższej tabeli oblicz współczynniki feminizacji dla Kazachstanu. Zapisz swoje wyliczenia.

**Tab. Wybrane cechy ludności Kazachstanu w 2014 roku**

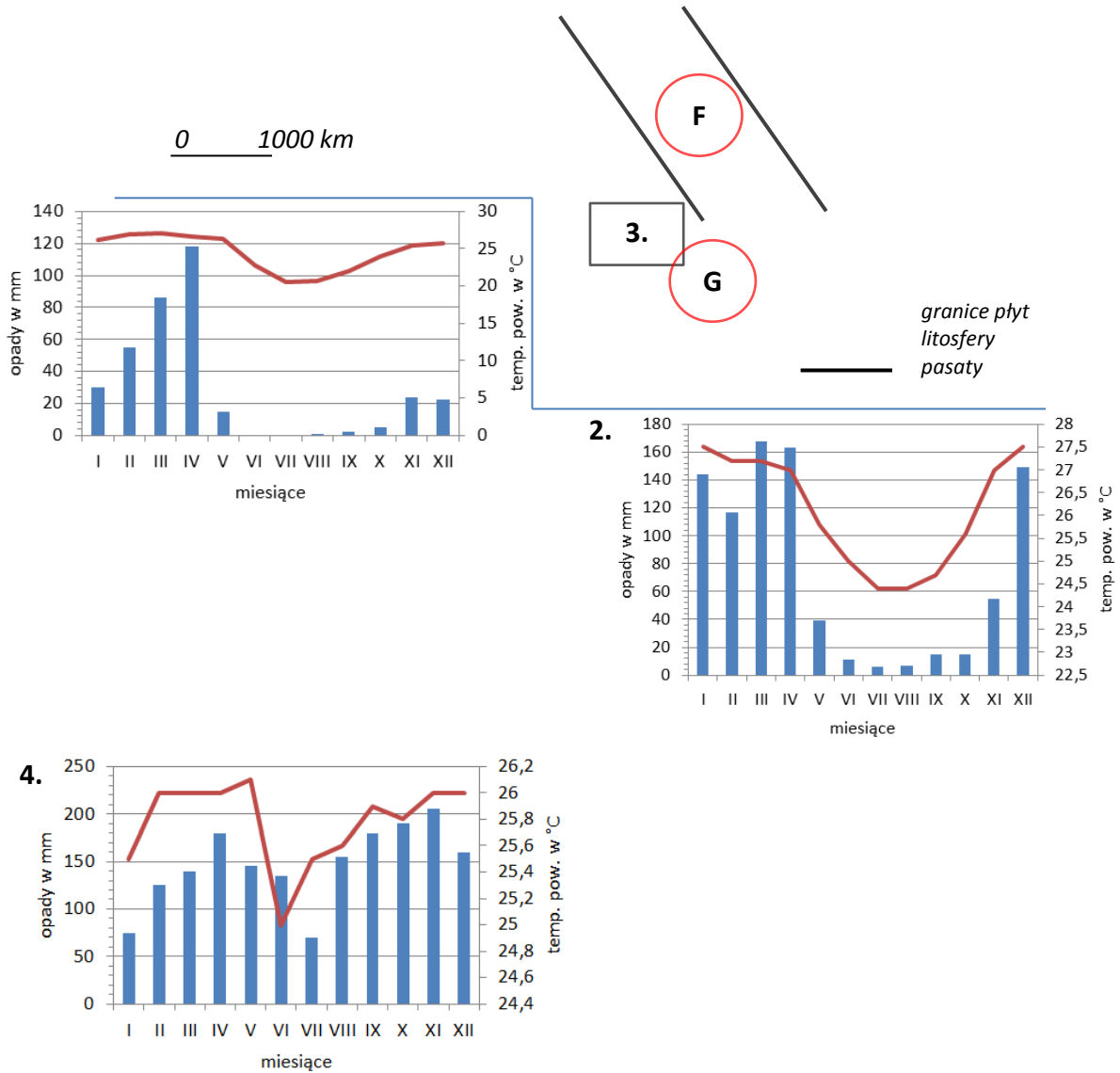
Wyszczególnienie	Liczba ludności ogółem w tys.	Liczba mężczyzn w tys.	Liczba ludności mieszkającej na wsi w tys.
Kazachstan	17 372	8460	7695

Źródło: Rocznik Statystyki Międzynarodowej 2015. ZWS Warszawa 2015 (T.A.1.5., T.1.3.)

**Materiał źródłowy do zadań 29. do 37.**



2. ● C  
 ● D



**Zadanie 29. /0-2p./**

Do symbolu stacji z mapy dobierz numer wykresu.

- A - .....
- B - .....
- C - .....
- D - .....
- E - .....

**Zadanie 30. (0-1p.)**

Do symbolu stacji dobierz nazwę prądu morskiego wpływającego na przebieg temperatury i opadów.

Prądy morskie: Benguelski, Gwinejski, Kanaryjski, Mozambicki, Somalijski

D - .....

E - .....

**Zadanie 31. /0-1p./**

Wykaż zależność między temperaturą i opadami w stacji z wykresu 5.

.....

**Zadanie 32. /0-1p./**

Do linii na mapie oznaczającej pasaty dorysuj strzałki, tak aby wskazywały kierunek wiania oraz podpisz ośrodki baryczne, których skutkiem jest występowanie pasatów. Ośrodki baryczne zaznaczono na mapie prostokątami 1., 2., i 3.

**Zadanie 33. /0-1p./**

Literami K, L, M zaznaczono płyty litosfery znajdujące się na terenie Afryki. Podaj nazwy własne przynajmniej dwóch z nich. Obok nazwy wskaż symbol, którym zaznaczono ją na mapie.

.....

.....

**Zadanie 34. /0-1p./**

Wskaż nazwę strefy granicznej między płytą K i L.

1. strefa kolizji;
2. strefa ryftu oceanicznego;
3. strefa ryftu kontynentalnego;
4. strefa subdukcji.

**Zadanie 35. /0-1p./**

Wskaż zjawiska występujące w strefie granicznej między płytami K i L.

1. trzęsienia ziemi, obrywy skalne, osuwiska;
2. wulkany tarczowe, słabe trzęsienia ziemi,
3. trzęsienia ziemi, ruchy górotwórcze, wybuchy wulkanów stożkowych;
4. trzęsienia ziemi, powstawanie rzeźby zrębowej, wybuchy wulkanów stożkowych.

**Zadanie 36. /0-2p./**

Do symboli stacji klimatycznych zaznaczonych na mapie dobierz nazwy gleb strefowych i nazwy naturalnych formacji roślinnych.

Gleby strefowe: czarnoziemy, czerwonoziemy, gleby cynamonowe, gleby laterytowe (żółtoziemy), szaroziemy (brak gleb);

Formacje roślinne: las równikowy, makia, roślinność pustyń, sawanna, step.

Symbol stacji na mapie	Gleby strefowe	Naturalna szata roślinna
A		
B		
C		
D		

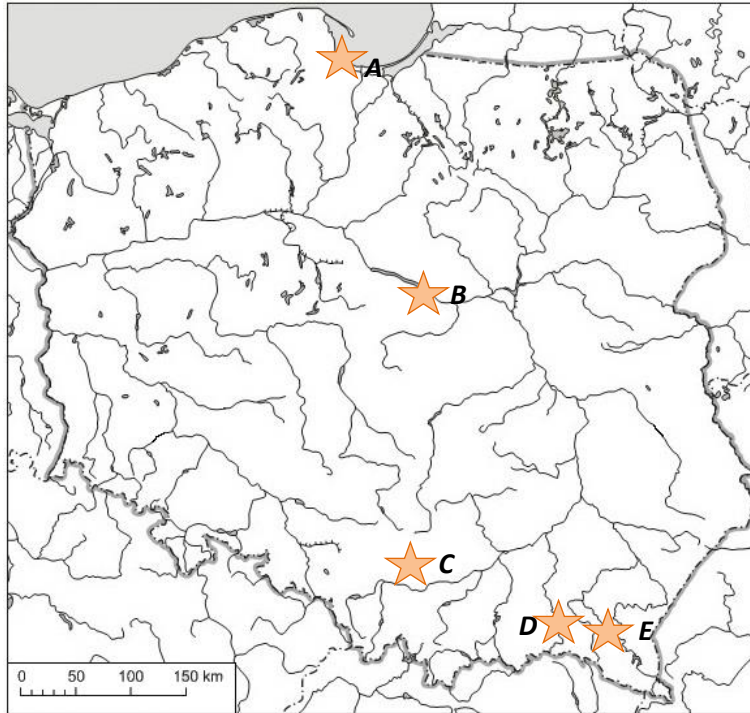
**Zadanie 37. /0-2p./**

Na mapie zaznaczono dwa okręgi surowcowe. Do symbolu okręgu dobierz jego nazwę oraz dopisz nazwy państw, na terenie których się znajdują.

Nazwy okręgów : Damodar, Minas Gerais, Shaba-Copperbelt, Witwatersrand.

Lp.	Eksploatowane surowce	Symbol na mapie	Nazwa okręgu	Nazwa państwa, na terenie którego okręg znajduje się
1.	węgiel kamienny, rudy żelaza, rudy manganu, rudy chromu, złoto, platyna			
2.	rudy miedzi, rudy cyny, rudy kobaltu, rudy uranu, złoto			

**Zadanie 38. /0-2p./**



Na mapie zaznaczono pięć z siedmiu istniejących w Polsce rafinerii. Do nazwy miejscowości na terenie której się znajduje dobierz symbol zakładu z mapy oraz czynnik, który zadecydował o jej lokalizacji.

Czynniki lokalizacji: rynek zbytu, baza surowcowa, czynnik polityczny, położenie w pobliżu ropociągu, możliwość dowozu surowców drogą morską, zaopatrzenie w wodę

Lp.	Miejscowość	Symbol na mapie	Czynnik lokalizacji
1.	Gdańsk		
2.	Jasło		
3.	Krosno		
4.	Płock		
5.	Trzebinia		

**Zadanie 39. /0-1p./**

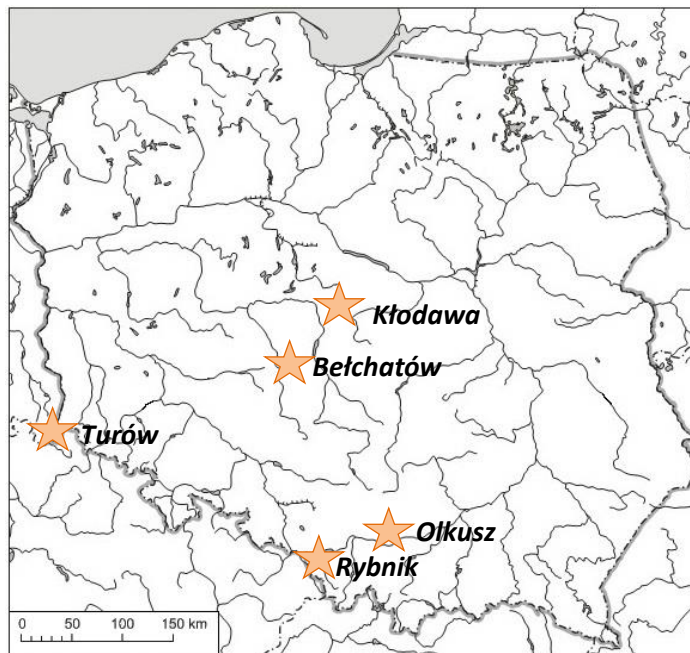
Dobierz właściwe dokończenie zdania.

Lej depresyjny to:

A	obniżenie terenu poniżej poziomu morza	D	spowodowane zapadnięciem się wyeksploatowanych chodników górniczych.
B	obniżenie terenu	E	spowodowane wypompowaniem wód podziemnych w czasie eksploatacji złoża.
C	obniżenie poziomu wód gruntowych	F	spowodowane eksploatacją surowców mineralnych zalegających poniżej poziomu morza.

**Zadanie 40. /0-2p./**





Na mapie zaznaczono obszary eksploatacji wybranych surowców mineralnych. Do nazwy miejscowości z mapy dopisz nazwę eksploatowanego w jej okolicach surowca mineralnego oraz okres geologiczny, w którym on powstał oraz rodzaj złoża.

Rodzaje złóż dobierz z poniższych:

osadowe – pokłady, osadowe – diapiry /słupy, wysady/, hydrotermalne – żyłowe, osadowe wietrzeniowe – pokłady.

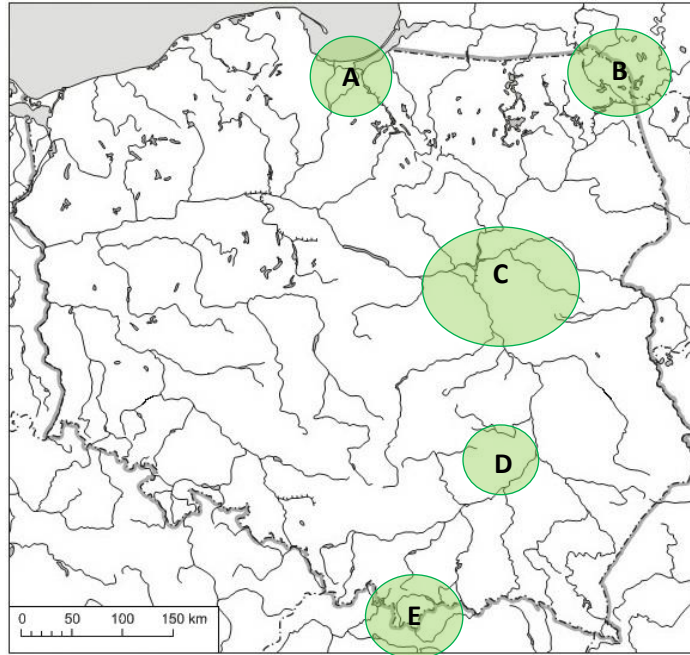
Lp.	Miejscowość	Eksploatowany surowiec	Okres geologiczny, w którym powstał surowiec	Rodzaj złoża
1.	Bełchatów			
2.	Kłodawa			
3.	Olkusz			
4.	Rybnik			
5.	Turów			

**Zadanie 41. /0-1p./**

Oblicz saldo handlu zagranicznego Polski w 2014 roku. Kwota importu wynosiła 197682,1mln \$, a kwota eksportu wynosiła 200342,8 mln \$.

**Zadanie 42. /0-2p./**

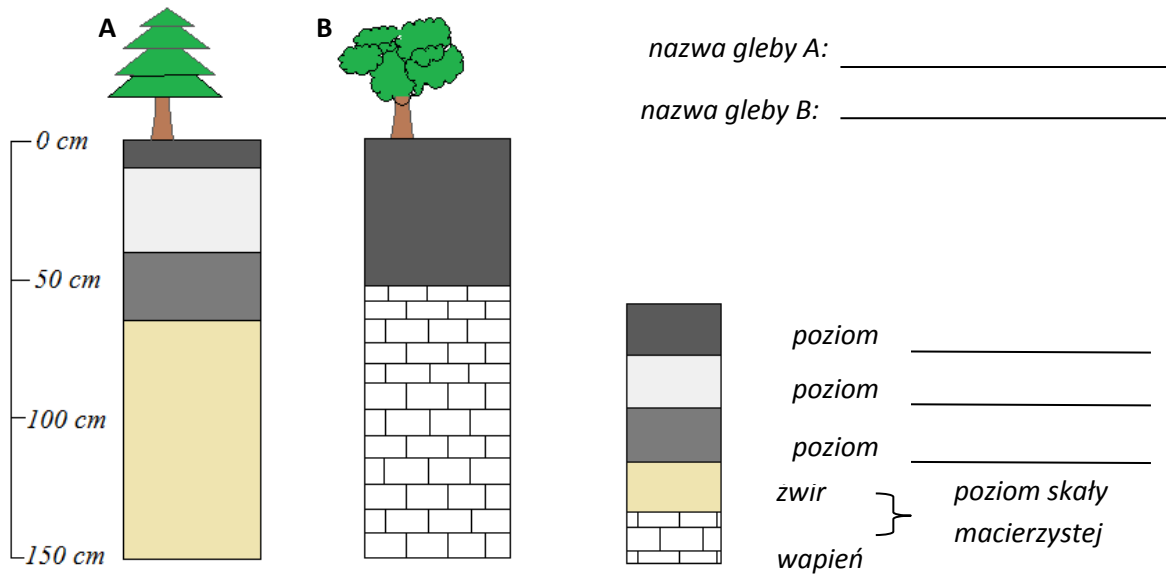
Uzupełnij tabelę dopisując do związków elementów środowiska przyrodniczego symbol regionu geograficznego z mapy i jego nazwę własną.



Lp.	Wybrane związki elementów środowiska przyrodniczego	Symbol na mapie	Nazwa regionu geograficznego Polski
1.	<ul style="list-style-type: none"> <li>• Skąły magmowe gębinowe -&gt; rzeźba polodowcowa -&gt; jeziora karowe;</li> <li>• Skąły wapienne -&gt; zjawiska krasowe.</li> </ul>		
2.	<ul style="list-style-type: none"> <li>• Duże nachylenie stoków wałów moren czołowych ze zlodowacenia północnopolskiego (bałtyckiego) -&gt; rzeki mają charakter rzek górskich;</li> <li>• Piaski pól sandrowych -&gt; gleby bielcowe -&gt; bory sosnowo-świerkowe.</li> </ul>		
3.	<ul style="list-style-type: none"> <li>• Przelomy regresyjne -&gt; rzeźba kratowa;</li> <li>• Wietrzenie mrozowe w plejstocenie -&gt; gołoborza</li> </ul>		
4.	<ul style="list-style-type: none"> <li>• Nieckowate ułożenie warstw skalnych -&gt; koncentryczny układ sieci rzecznej;</li> <li>• Naprzemianległe, nieckowato ułożone skąły przepuszczalne i nieprzepuszczalne -&gt; wody subartezyjskie.</li> </ul>		
5.	<ul style="list-style-type: none"> <li>• Akumulacja materiału skalnego w holocenie -&gt; niskie wysokości bezwzględne, małe wysokości względne;</li> <li>• Wychodnie skąły przepuszczalnych na terenie Bałtyku -&gt; zasolenie wód podziemnych.</li> </ul>		

**Zadanie 43. /0-2p./**

Nazwij typy gleb przedstawione na poniższym rysunku. Uzupełnij legendę rysunku dopisując nazwy poziomów glebowych.



**Zadanie 44./0-1p./**

Połącz linią okolice występowania z typami gleb.

Głubczyce, Proszowice, Sandomierz,

czarne ziemie

Augustów, Łódź, Ciechanów, Tuchola

czarnoziemy

Częstochowa, Chełm, Wiślica

gleby bielcowe

Pyrzyce, Września, Inowrocław

gleby brunatne

rędziny

**Brudnopis:**

