

**STREFA WEJŚCIOWA**

REPREZENTACYJNA, ESTETYZUJĄCA, NAPROWADZAJĄCA ZWIEDZAJĄCYCH DO WEJŚCIA, ŁĄCZĄCA ZABYTKOWY OBIEKT Z NOWOCZESNYM OTOCZENIEM. NISKIE NASADZENIA KORESPONDUJĄCE Z DAWNĄ FUNKCJĄ BUDYNKU

**STREFA EDUKACYJNO-MUZEALNA**

UMOŻLIWIJĄCA DZIAŁANIA WYSTAWIENNICZE, EDUKACYJNE ORAZ ARTYSTYCZNE W PLENERZE NP. WARSZTATY, PROJEKCJE, KONCERTY PLENEROWE CZY INSCENIZACJE. WYSTAWY PLENEROWE PODZIELONE SĄ NA STAŁE I CZASOWE

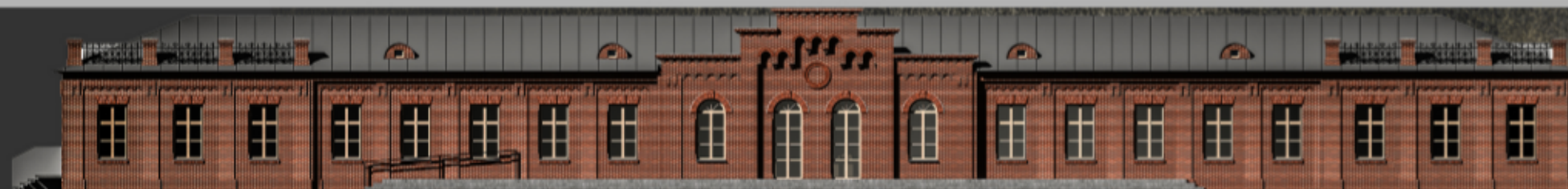
**STREFA PARKINGOWA**

30 MIEJSC (NIEPEŁNOSPRAWNI) + AUTOKAR

**LEGENDA:**

1. PRZESTRZEŃ REPREZENTACYJNA PRZED WEJŚCIEM DO MUZEUM
2. PRZESTRZEŃ STAŁEJ EKSPOZYCJI ZEWNĘTRZNEJ, "AMFITEATR"
3. ZBIORNIK WODNY Z FONTANNĄ
4. BUDYNEK MUZEUM
5. PARKING
7. PRZESTRZEŃ STAŁEJ I CZASOWEJ EKSPOZYCJI ZEWNĘTRZNEJ, MIEJSCA PLACU ZABAW DLA DZIECI

ZAGOSPODAROWANIE TERENU 1:500



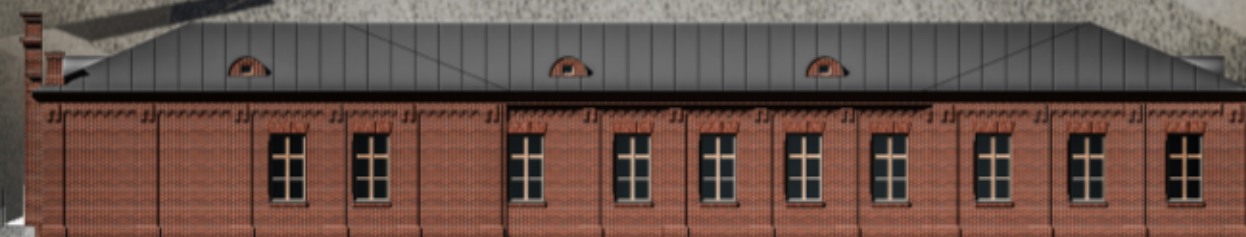
ELEWACJA WSCHODNIA



ELEWACJA ZACHODNIA



ELEWACJA POŁUDNIOWA



ELEWACJA PÓLNOCNA

