

Budżet Miasta Bydgoszczy 2015

wykonanie

Informacja wstępna

18 lutego 2016

PODSUMOWANIE I WNIOSKI

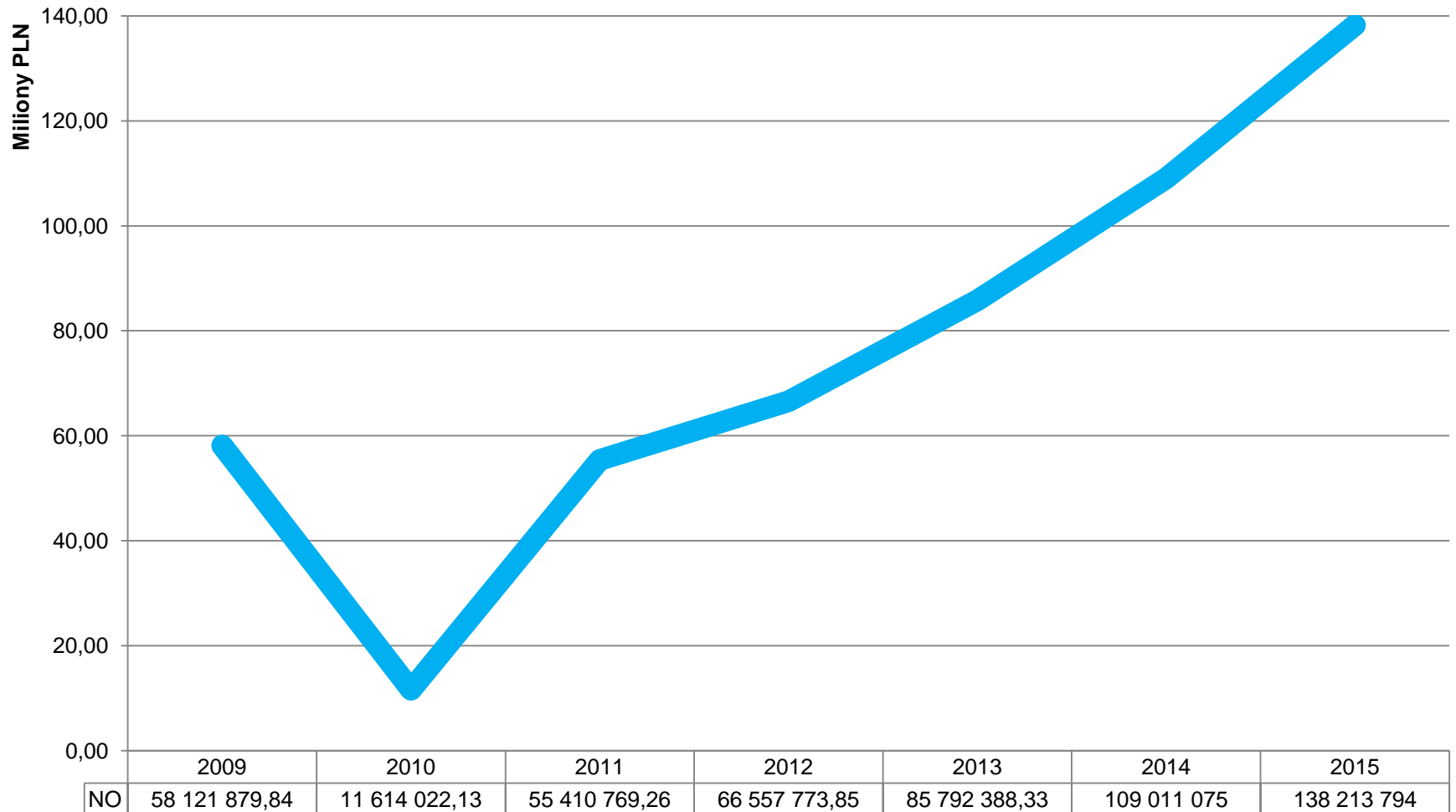
- 1. Nadwyżka budżetowa po raz pierwszy od ponad 10 lat:**
 - wynik budżetu jest dodatni i wynosi 14 mln zł
- 2. Nadwyżka operacyjna Bydgoszczy jest najwyższa w historii Miasta:**
 - wynik operacyjny wynosi 138 mln zł
- 3. Bydgoszcz sfinansowała ponad 241 mln zł inwestycji korzystając praktycznie ze środków własnych**
- 4. W związku z wysokim wynikiem budżetu, w kwietniu 2016 po sporządzeniu sprawozdania finansowego Miasto obniży planowane zadłużenie na koniec 2016 roku o 28 mln zł**

PODSUMOWANIE I WNIOSKI

1. Bydgoszcz charakteryzuje w 2015 r. kontynuacja dobrej dynamiki wykonania dochodów Miasta w związku z ożywieniem gospodarczym oraz działaniami wspierającymi rynek pracy.
2. Bydgoszcz w roku 2016 i latach najbliższych zachowa bezpieczny poziom wskaźników ostrożnościowych.
3. W wyniku powyższych zjawisk Bydgoszcz utrzymuje dobrą zdolność do sfinansowania udziału w nowej perspektywie unijnej – gwarancja rozwoju Miasta.
4. Opóźnione uruchomienie środków UE w nowej perspektywie finansowej nie zatrzyma działań inwestycyjnych Miasta

Lp.	Nazwa / mln PLN	BUDŻET 2014	BUDŻET 2015			%
		wykonany	uchwalony	po zmianach	wykonany	6:3
1	2	3	4	5	6	7
I	DOCHODY OGÓŁEM	1 527,48	1 589	1 614	1 613,81	105,7
1	Dochody bieżące	1 452,36	1 444	1 499	1 496,92	103,1
2	Dochody majątkowe	75,12	145	115	116,89	155,6
II	WYDATKI OGÓŁEM	1 580,61	1 725	1 628	1 600,16	101,2
1	Wydatki bieżące	1 343,33	1 343	1 377	1 358,71	101,1
	- odsetki od zadłużenia	27,83	33	24	23,43	84,2
2	Wydatki majątkowe	237,28	382	251	241,45	101,8
III	WYNIK (I-II)	-53,13	-136	-14	13,66	-25,7
	w tym wynik bieżący (I.1-II.1)	109,02	101	122	138,21	126,8
VII	Zadłużenie na koniec roku	1 078,07	1 210	1 091	1 091,10	101,2
VIII	Wskaźnik obsługi długu	4,68%	3,58%	7,59%	7,51%	
IX	Indywidualny limit zadłużenia	7,34%	8,07%	8,07%	8,07%	

Nadwyżka operacyjna Bydgoszcz - 2009-2015



Budżet 2015 -efekty

- Zdolność do inwestowania w latach 2015-2023:
 - wartość dostępnego wkładu własnego inwestycji wg planu budżetu 2013: poniżej 200 mln zł
 - wartość dostępnego wkładu własnego inwestycji wg realizacji budżetu 2013: ponad 420 mln zł
 - **wartość dostępnego wkładu własnego inwestycji wg realizacji budżetu 2015: blisko 600 mln zł**
- Wartość długu z punktu widzenia wskaźnika zadłużenia:
 - 2013 r. : ok. 14 mln zł dostępnego kredytu
 - **2016 r. : wskaźnik zadłużenia poniżej połowy dopuszczalnego limitu**
- Okres spłaty długu z nadwyżki operacyjnej:
 - 2010 r. – powyżej 60 lat
 - 2014 r. - poniżej 10 lat
 - **2015 r. - poniżej 9 lat**

Zasady budowy budżetu

a zatem:

KREDYTY czy ŚRODKI WŁASNE finansują INWESTYCJE

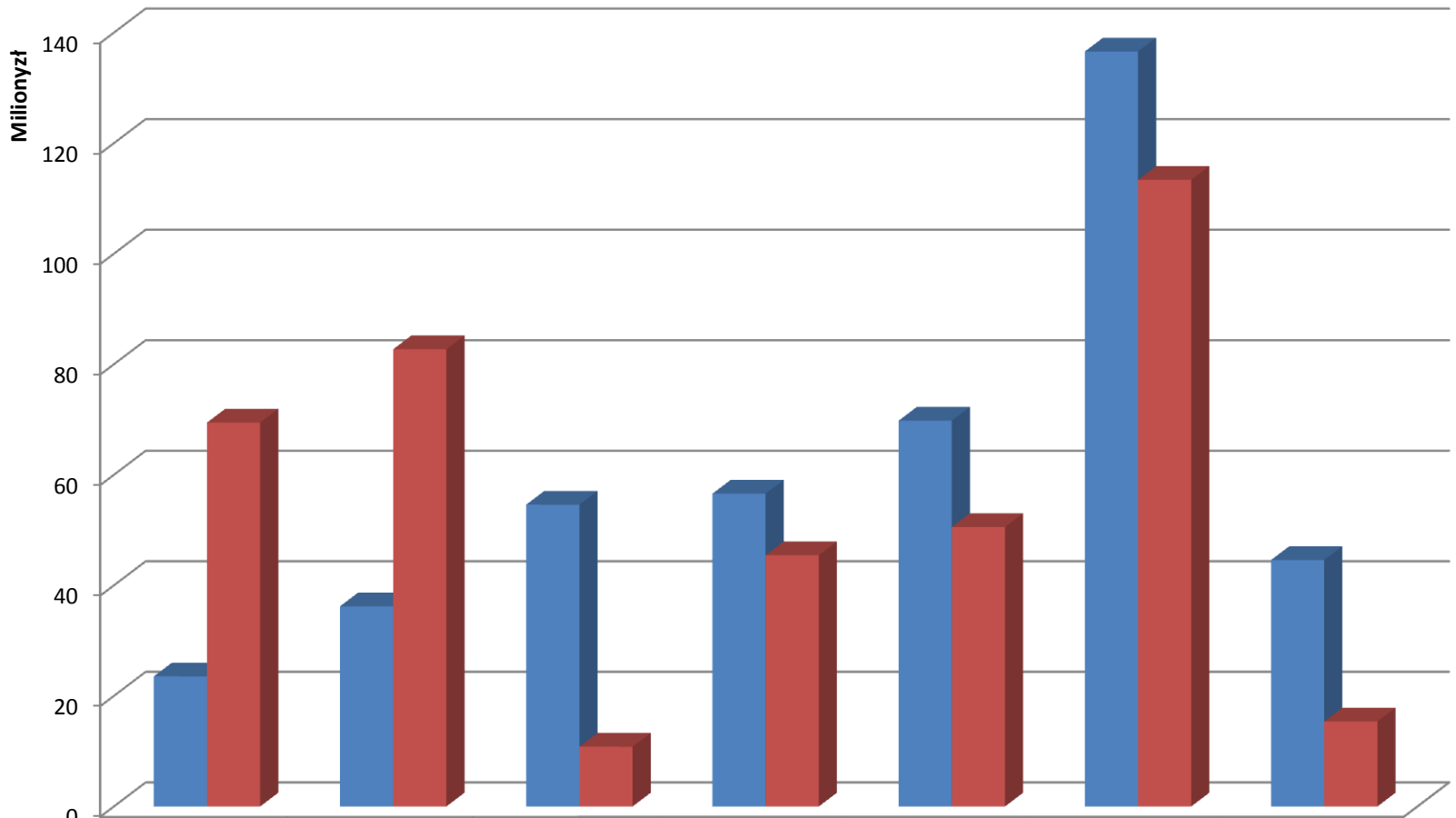
rok:	2014	2015*
Inwestycje wartości:	237 mln zł	241 mln zł
Potrzebny kredyt:	75 mln zł	0
czyli:		
% finansowania kredytem:	32%	0

Budżet Bydgoszczy -zagrożenia

- Sytuacja gospodarki światowej i jej wpływ na Polskę
- Sytuacja gospodarcza w Polsce i jej wpływ na Bydgoszcz
- Zmiany regulacji prawnych w Polsce:
 - Kwota wolna od podatku : -70 mln zł
 - Zasady rozliczania zadań zleconych
- Dystrybucja środków unijnych

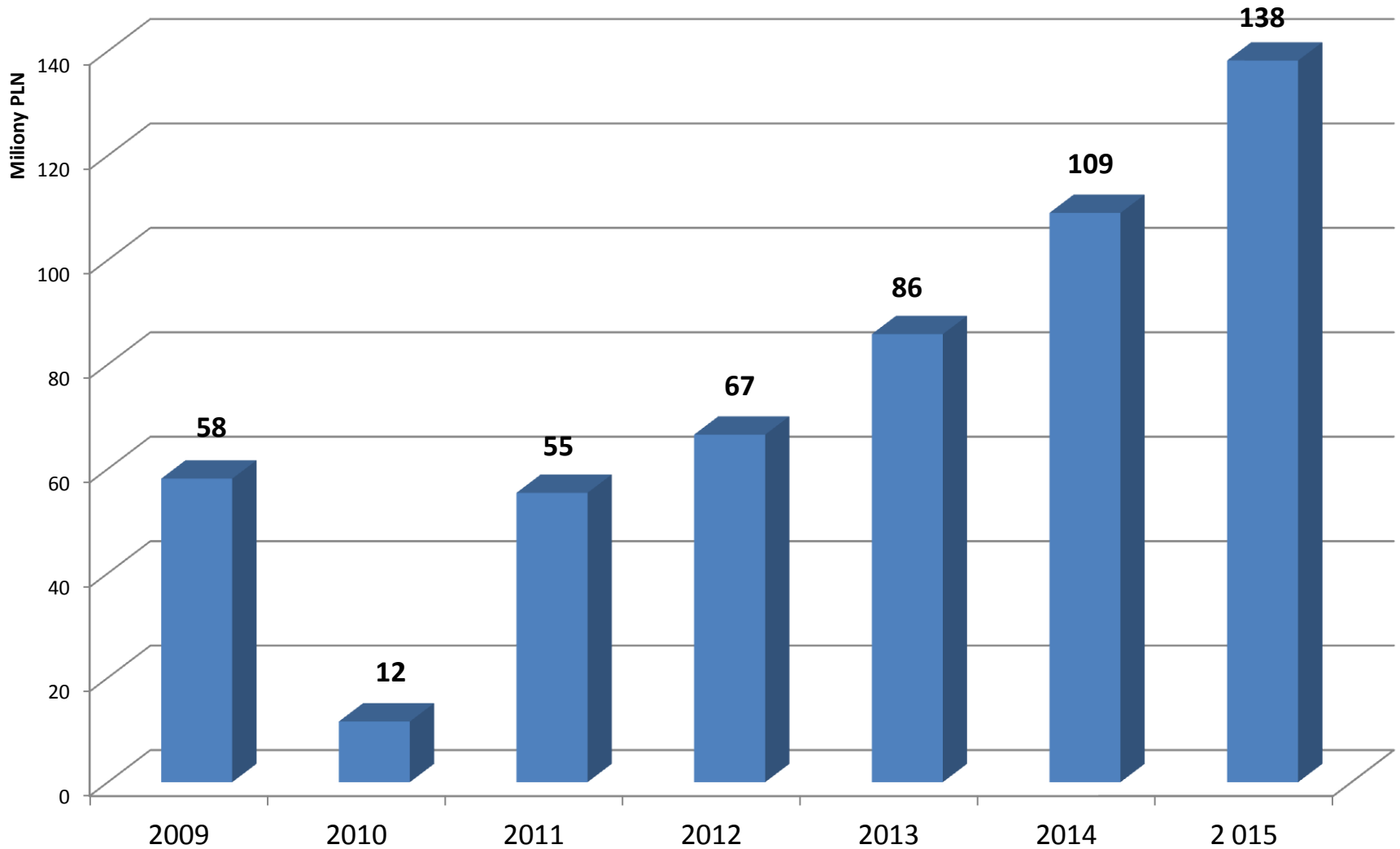
Działalność bieżąca 2015

Przyrost dochodów i wydatków bieżących 2008-2015



	2009	2010	2011	2012	2013	2014	2015
■ Dochody bieżące	23 533 493	36 211 224	54 603 241	56 586 599	69 794 515	136 588 231	44 584 114
■ Wydatki bieżące	69 452 267	82 719 082	10 806 494	45 439 594	50 559 900	113 369 545	15 377 395

Nadwyżka operacyjna





Wyszczególnienie / mln PLN	Wykonanie 2014	Wykonanie 2015	% wyk. 3:2	Struktura wykon.
1	2	3	4	5
A DOCHODY BIEŻĄCE	1 452,34	1 496,92	103,1	92,8
I. DOCHODY WŁASNE	538,50	551,42	102,4	34,2
1. Wpływy z podatków	229,11	236,47	103,2	14,7
- podatek od nieruchomości	199,86	207,75	103,9	12,9
2. Wpływy z opłat	63,84	63,84	100,0	4,0
3. Dochody uzyskiwane przez jedn.org.	130,49	133,20	102,1	8,3
- bilety komunikacji publicznej	77,64	75,31	97,0	4,7
- wpływy za zajęcie pasa drogowego	10,92	11,21	102,7	0,7
- pozostałe dochody	18,82	22,69	120,6	1,4
4. Dochody z majątku miasta	84,82	86,47	101,9	5,4
10. Inne dochody należne gminie	21,49	22,32	103,9	1,4
II. PIT i CIT	385,55	418,28	108,5	25,9
III. Subwencje	346,46	354,94	102,4	22,0
IV. Dotacje z budżetu państwa	156,79	159,37	101,6	9,9
VI. Środki z funduszy pomocowych	22,12	9,38	42,4	0,6
B DOCHODY MAJĄTKOWE	75,14	116,89	155,6	7,2
I. Dochody własne	48,95	32,14	65,7	2,0
III. Dotacje z funduszy celowych	8,11	10,97	135,3	0,7
IV. Środki z funduszy pomocowych	16,65	59,26	355,9	3,7

WZROST DOCHODÓW BIEŻĄCYCH 2015/2014

44,6 mln zł

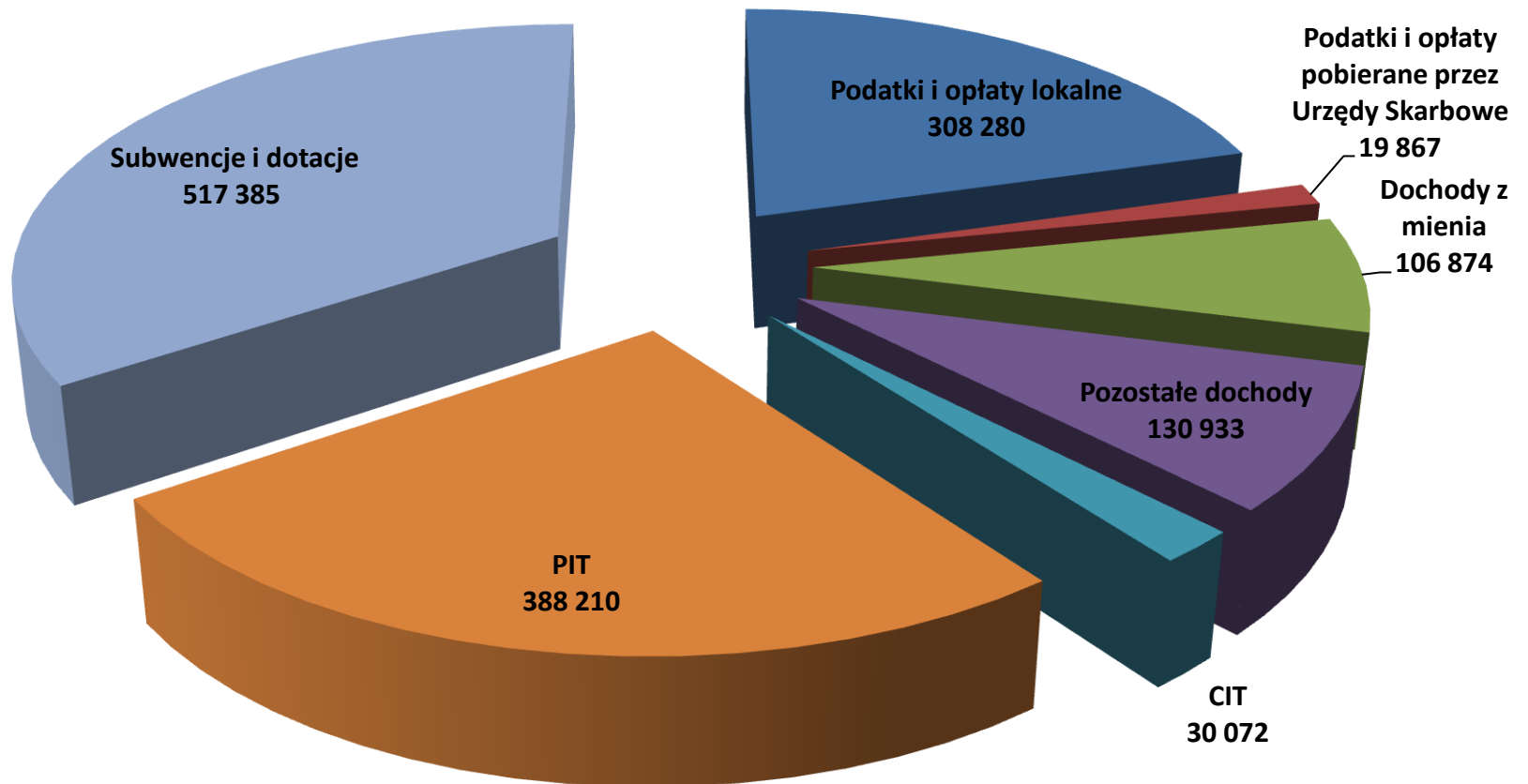
w tym:

PODATEK DOCHODOWY OD OSÓB FIZYCZNYCH 26,6 mln zł

PODATEK DOCHODOWY OD OSÓB PRAWNYCH 6,1 mln zł

PODATEK OD NIERUCHOMOŚCI 7,9 mln zł

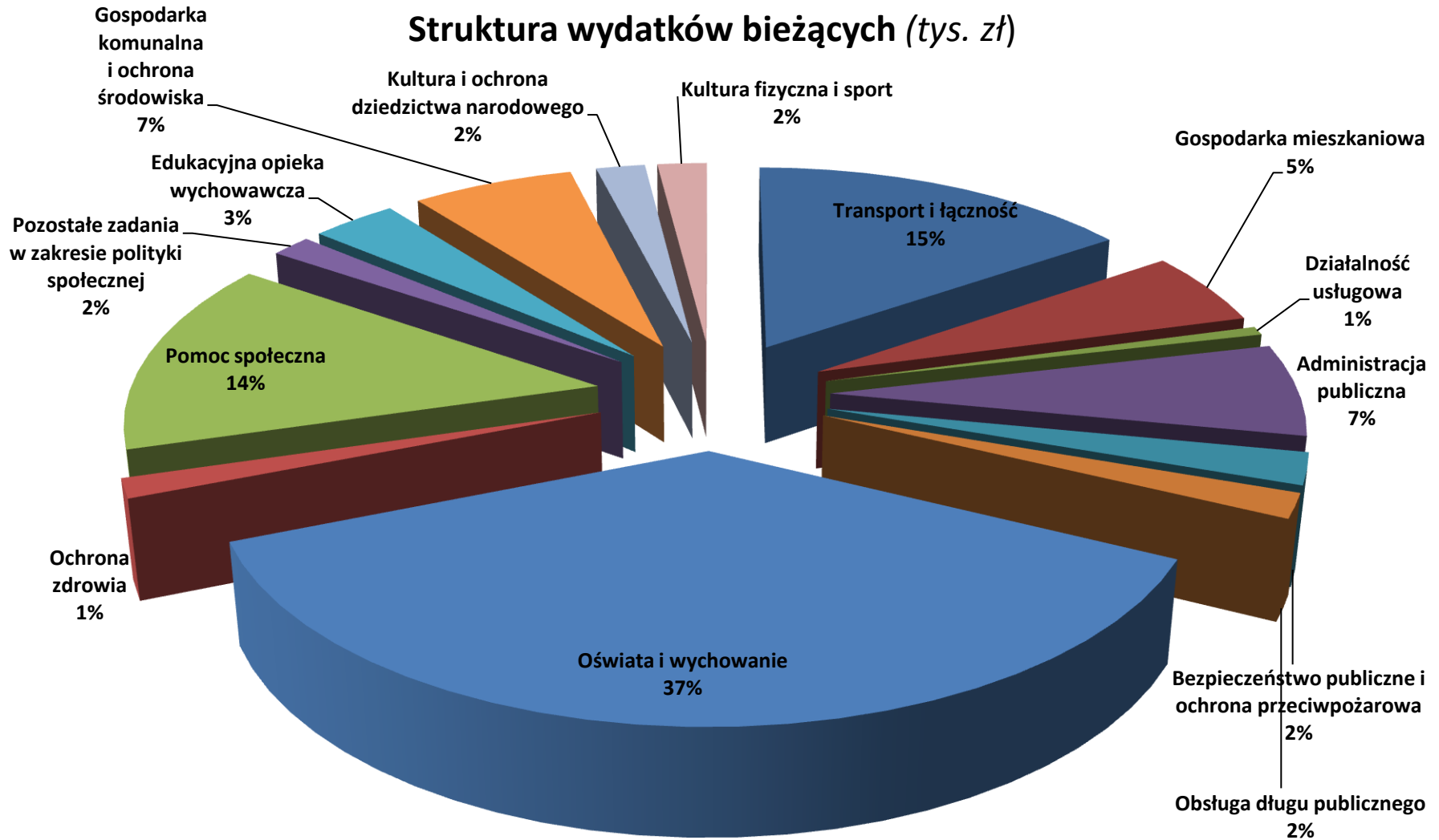
Struktura dochodów bieżących *mln zł*



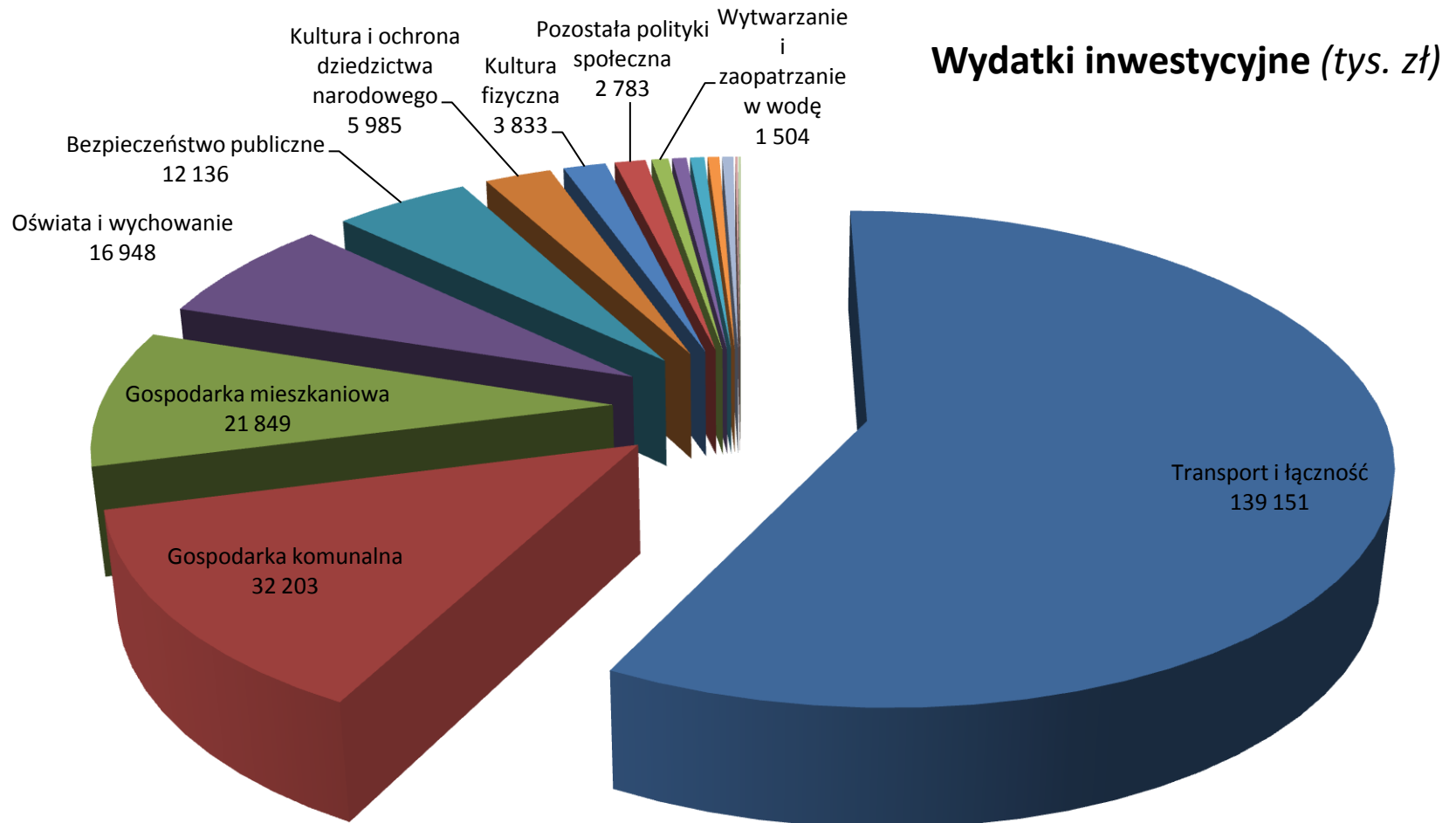
Dz.	WYDATKI BIEŻĄCE (tys. zł)	Wykonanie 2012	Wykonanie 2013	Wykonanie 2014	Wykonanie 2015
600	Transport i łączność	211 252	216 533	210 773	208 258
700	Gospodarka mieszkaniowa	5 326	3 945	68 593	72 473
710	Działalność usługowa	8 040	8 026	8 281	8 365
750	Administracja publiczna	89 364	94 540	88 591	89 877
754	Bezpieczeństwo publiczne i ochrona przeciwpożarowa	31 546	31 202	31 276	30 916
757	Obsługa długu publicznego	34 522	35 495	27 863	24 003
801	Oświata i wychowanie	459 207	468 196	491 228	499 047
851	Ochrona zdrowia	20 337	22 172	21 713	18 985
852	Pomoc społeczna	171 956	181 339	184 235	189 864
853	Pozostałe zadania w zakresie polityki społecznej	23 403	26 808	22 033	21 810
854	Edukacyjna opieka wychowawcza	40 780	43 750	44 636	46 208
900	Gospodarka komunalna i ochrona środowiska	29 403	48 140	82 558	85 399
921	Kultura i ochrona dziedzictwa narodowego	23 401	25 101	25 742	26 689
926	Kultura fizyczna i sport	20 545	17 832	26 577	26 894

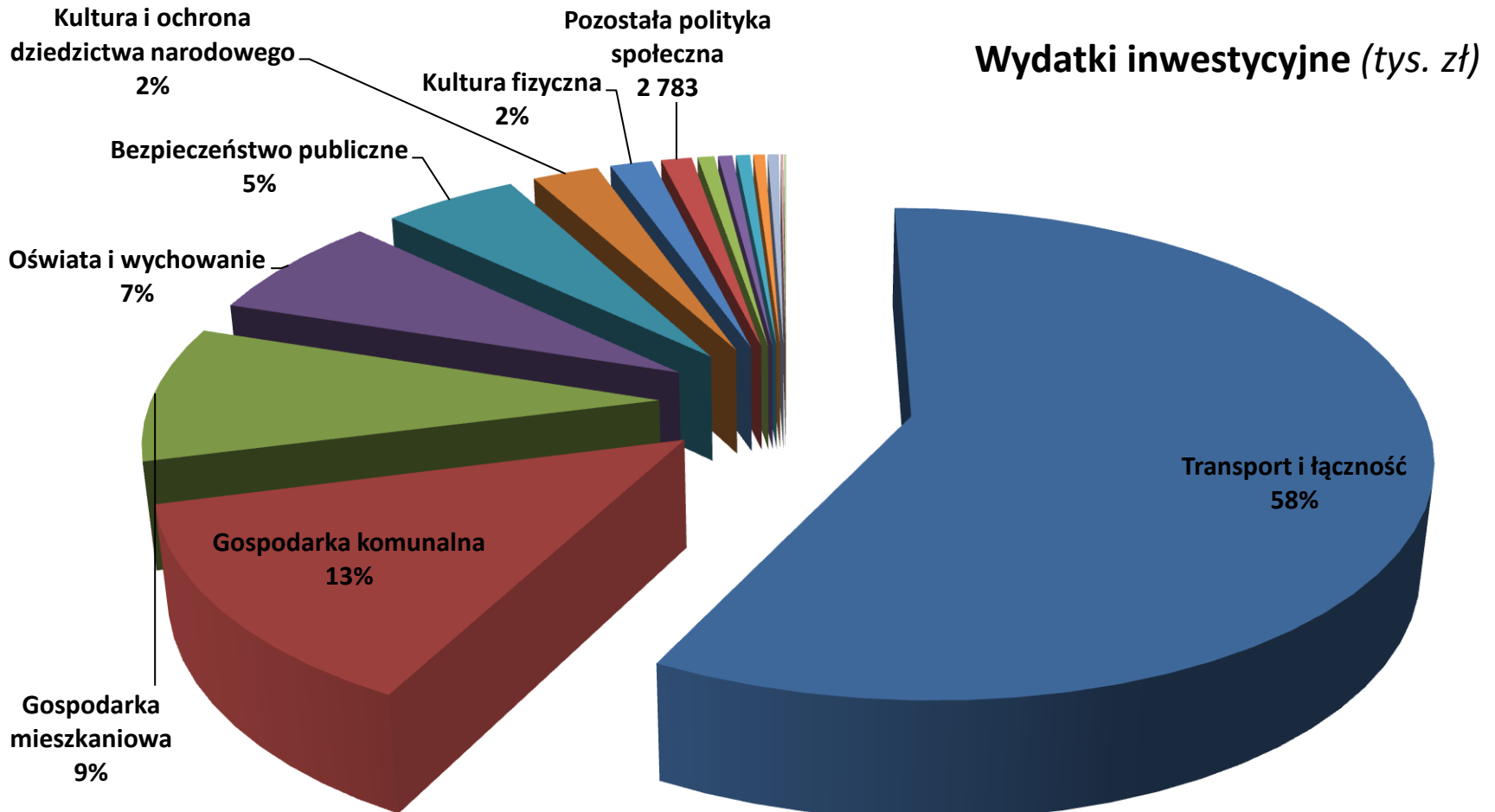


Struktura wydatków bieżących (tys. zł)



Inwestycje 2015





Wydatki inwestycyjne spółek komunalnych:

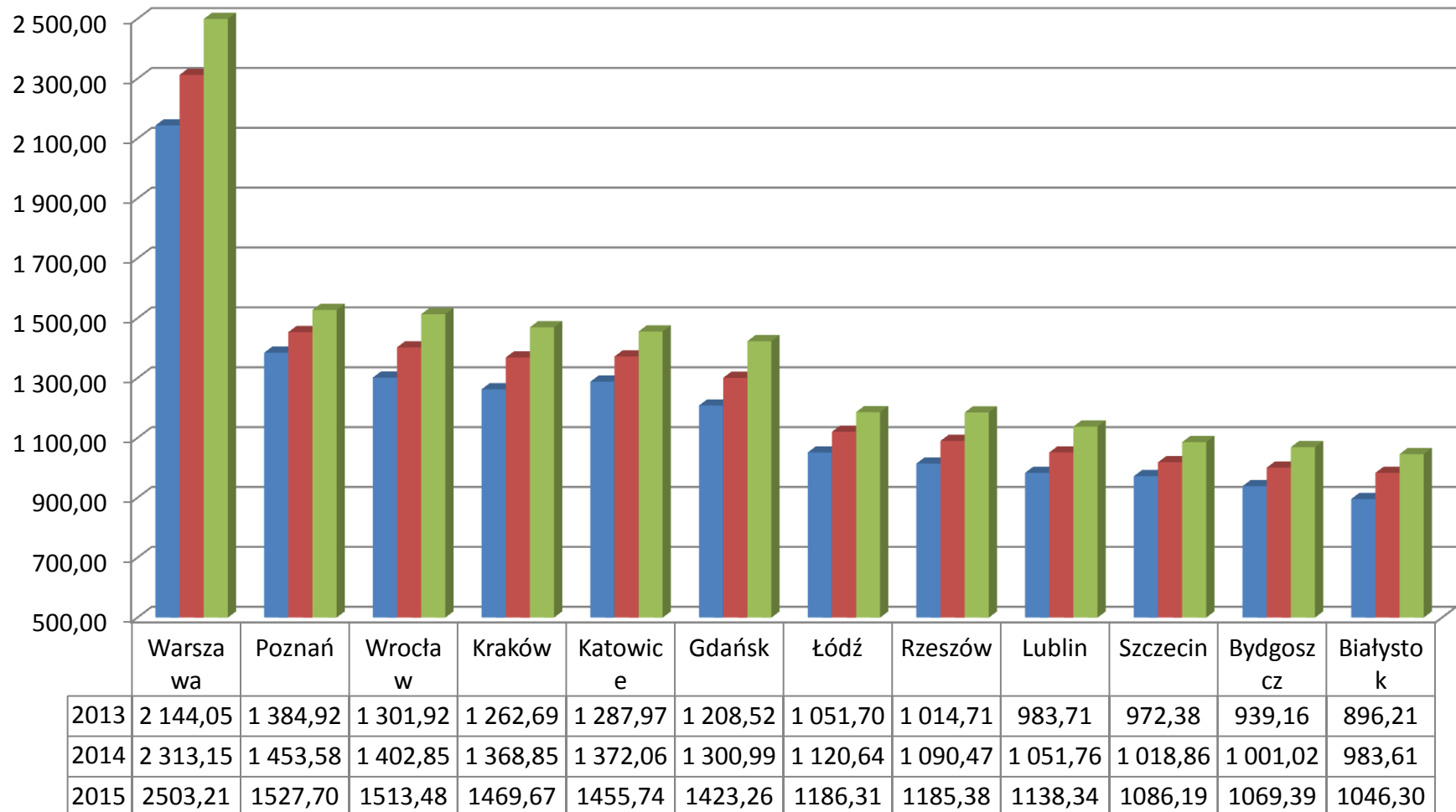
2013 rok	- 134,1 mln zł
2014 rok	- 441,3 mln zł
2015 rok	- 641,5 mln zł



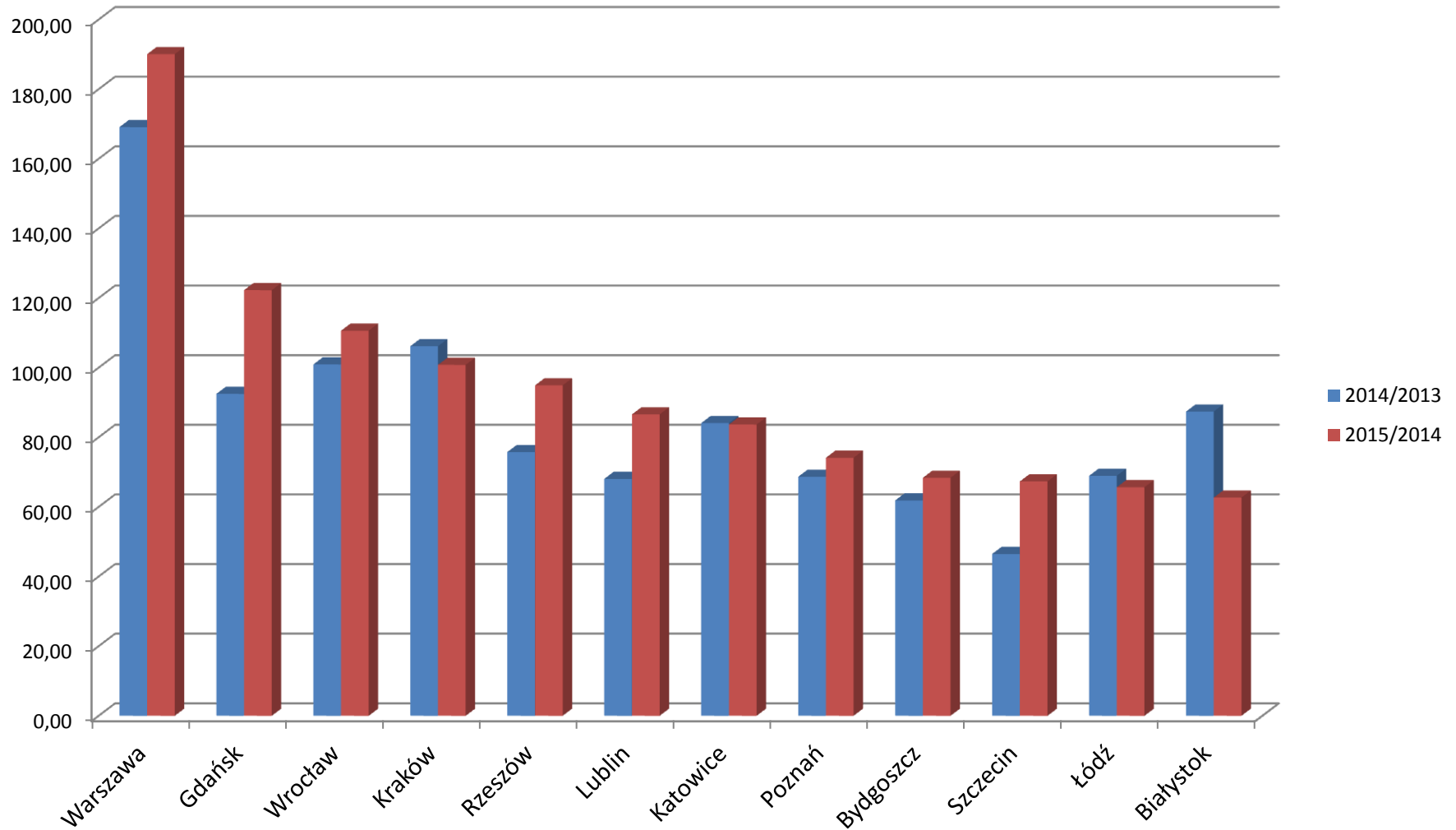
Lp.	BUDŻET 2015	BUDŻET 2015			% wykonania	% wykonania
		uchwalony	po zmianach	wykonany	5:4	5:3
1	2	3	4	5	6	7
I	DOCHODY OGÓŁEM	1 588,9	1 613,5	1 613,8	100,0	101,6
1	Dochody bieżące	1 443,8	1 498,6	1 496,9	99,9	103,7
	- wpływy z podatków i opłat	295,2	298,4	300,3	100,6	101,7
	- udziały w podatkach	411,6	417,9	418,3	100,1	101,6
	- subwencje	352,7	354,9	354,9	100,0	100,6
	- dotacje z budżetu państwa	117,7	159,0	159,4	100,3	135,4
2	Dochody majątkowe	145,1	114,9	116,9	101,7	80,6
II	WYDATKI OGÓŁEM	1 725,0	1 627,9	1 600,2	98,3	92,8
1	Wydatki bieżące	1 342,8	1 376,8	1 358,7	98,7	101,2
	- odsetki od zadłużenia	33,0	23,9	23,4	97,9	70,9
2	Wydatki majątkowe	382,2	251,1	241,5	96,2	63,2
III	WYNIK (I-II)	-136,2	-14,4	13,7	-95,1	-10,1
	w tym wynik bieżący (I.1-II.1)	101,0	121,8	138,2	113,5	136,8
	- kredyty, pożyczki i obligacje	156,7	107,8	107,8	100,0	68,8
	- spłata kredytów	20,6	97,5	97,4	99,9	472,8
VII	Zadłużenie na koniec roku ogółem	1 210,4	1 091,0	1 091,1	100,0	90,1
IX	Indywidualny limit zadłużenia	8,07%	8,07%	8,07%		

Bydgoszcz na tle Unii Metropolii Polskich

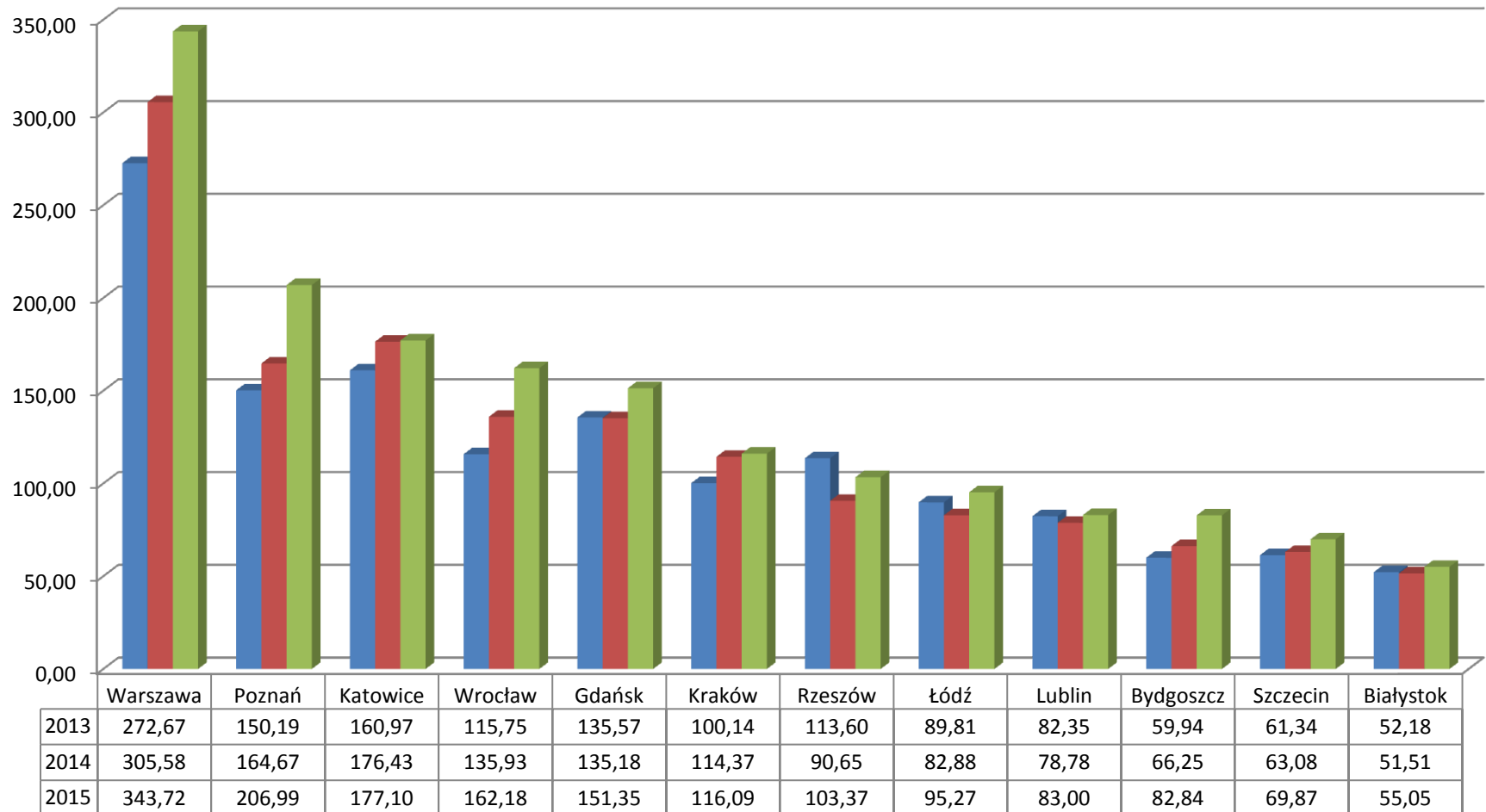
Dochody PIT Bydgoszcz 2013/2014 PLN per capita



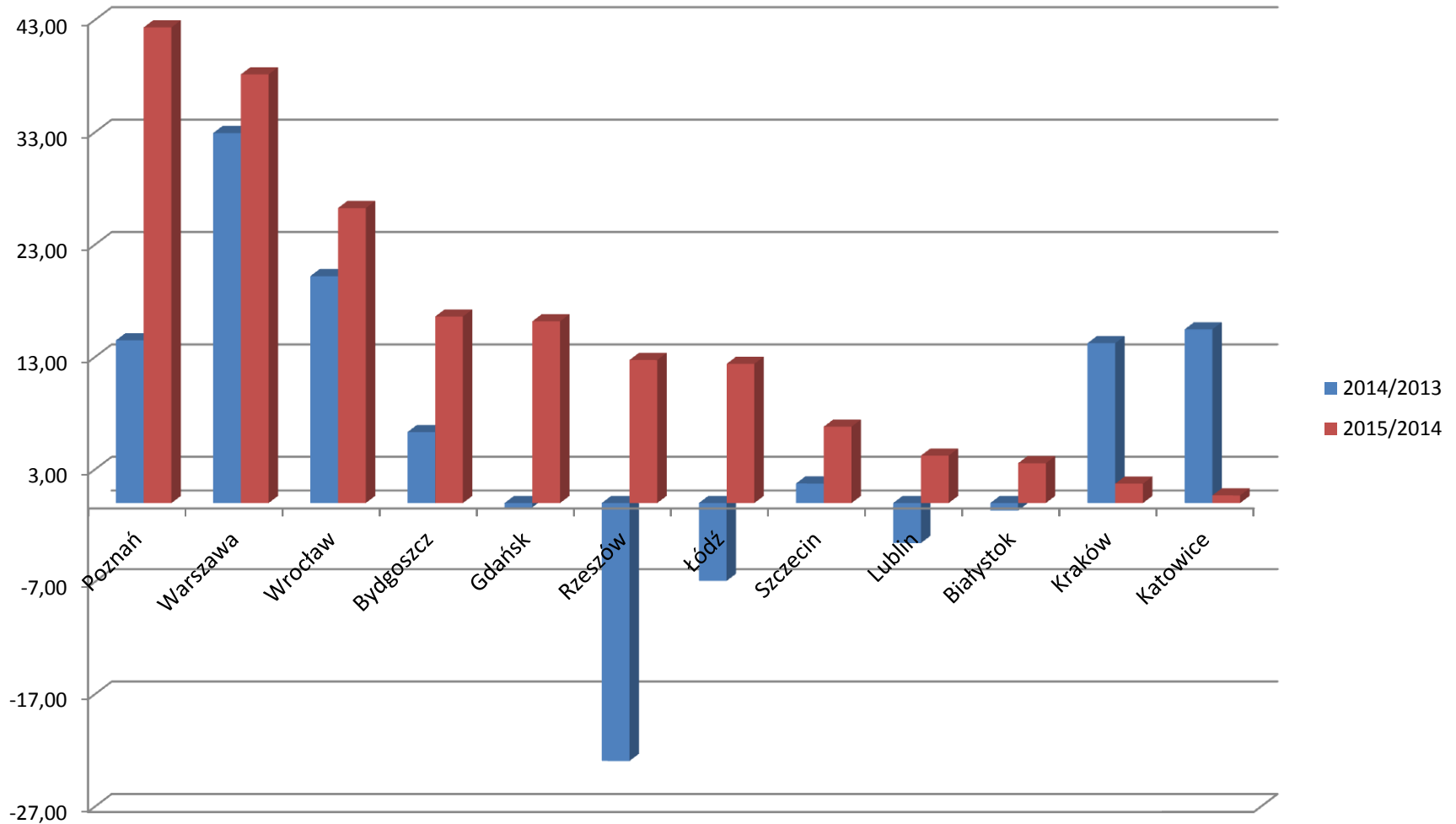
Przyrost dochodu z PIT per capita w Miastach Unii Metropolii Polskich (zł)



Dochody CIT Unia Metropolii Polskich 2013/2015 PLN per capita

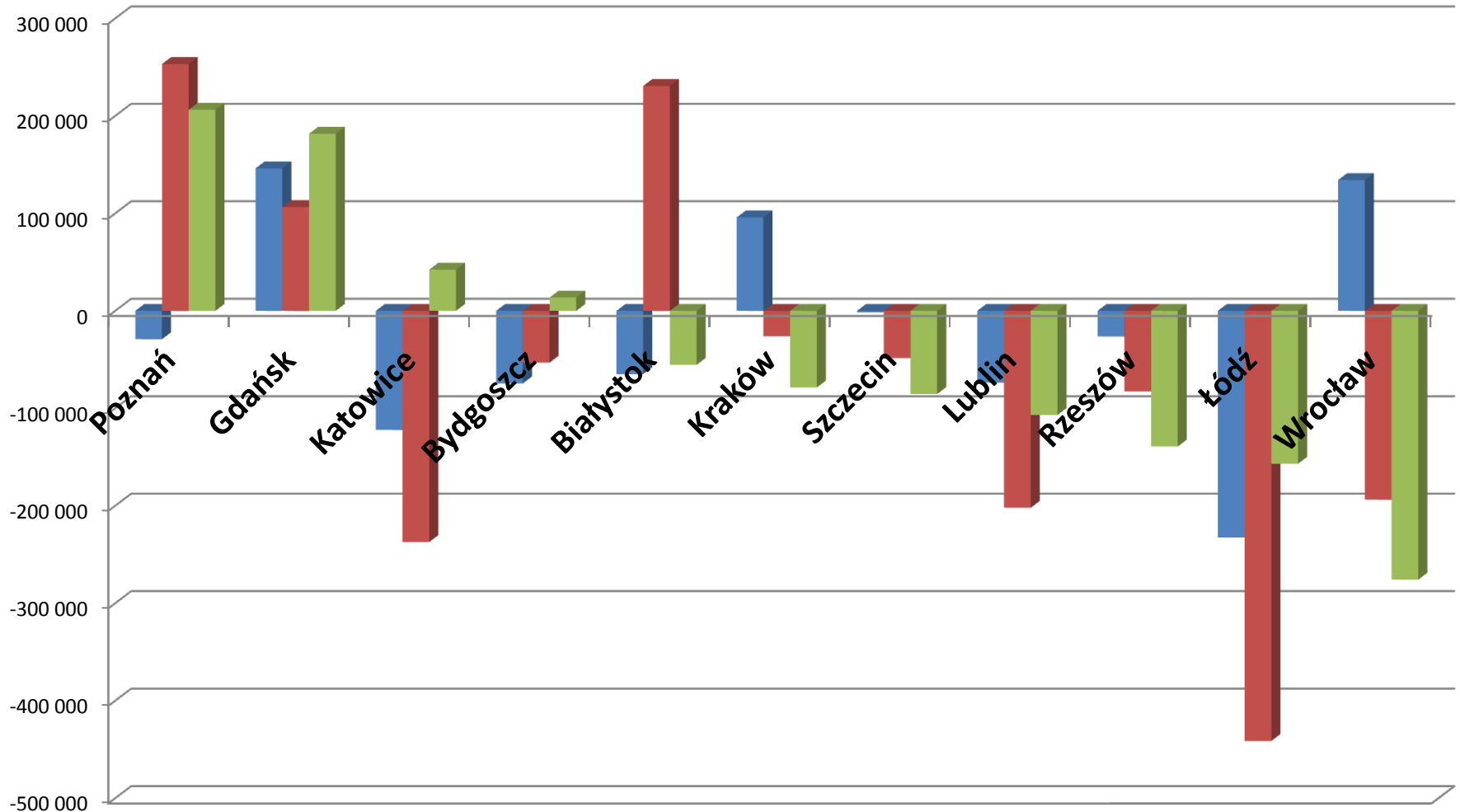


Przyrost CIT per capita w Miastach Unii Metropolii Polskich (zł)



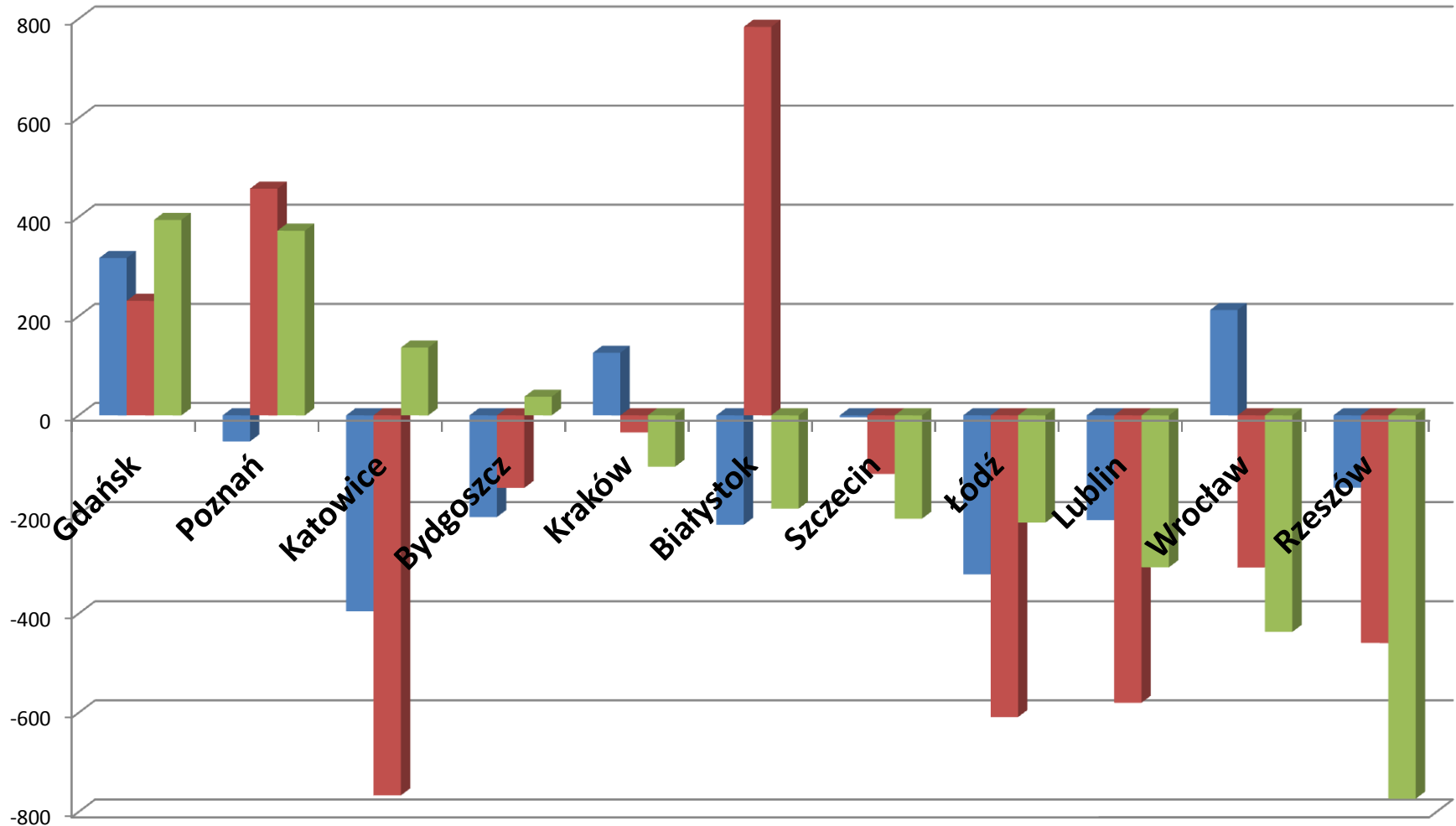


Wynik budżetu - Miasta Unii Metropolii Polskich 2013-2015 (tys. zł)

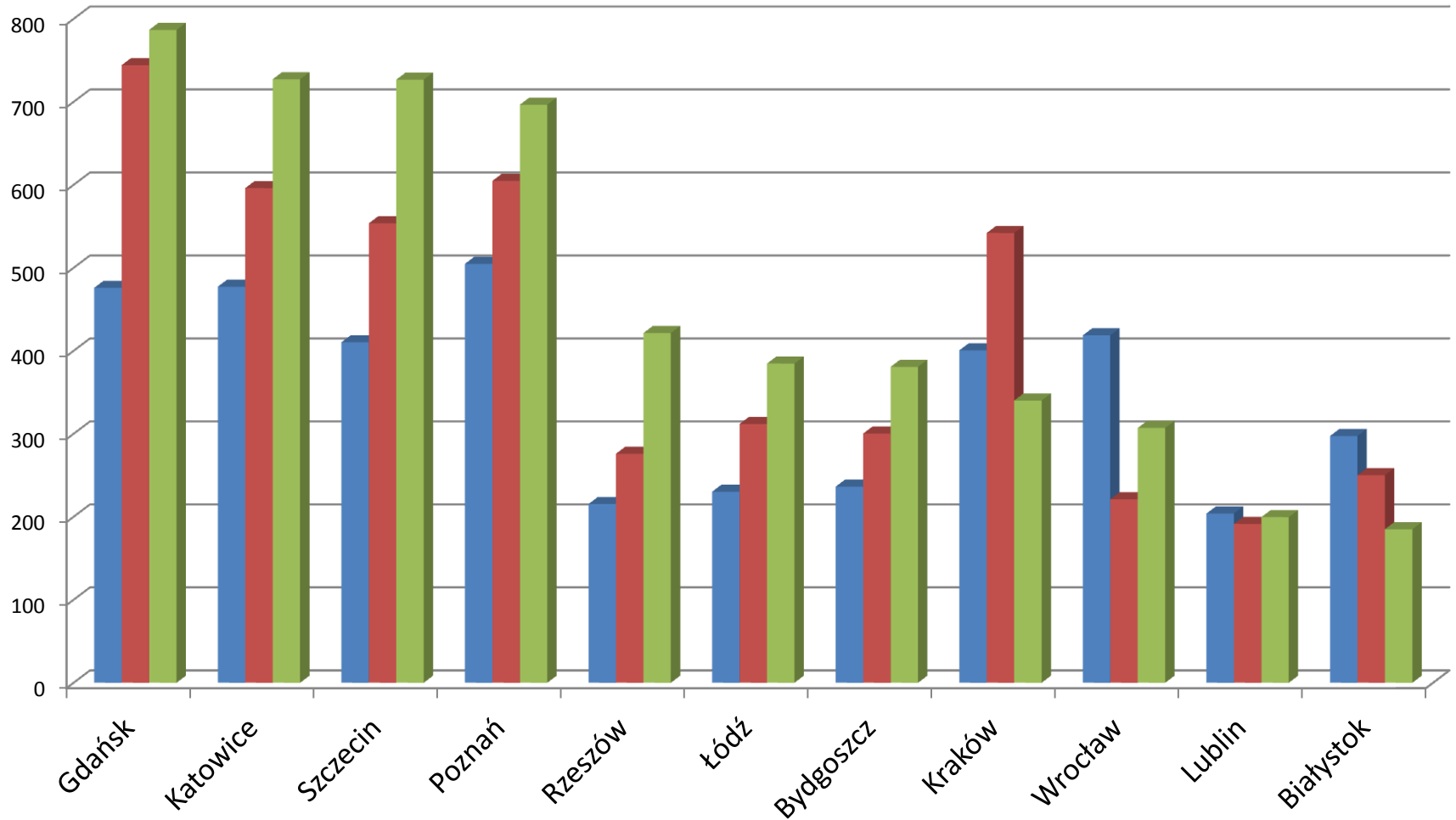




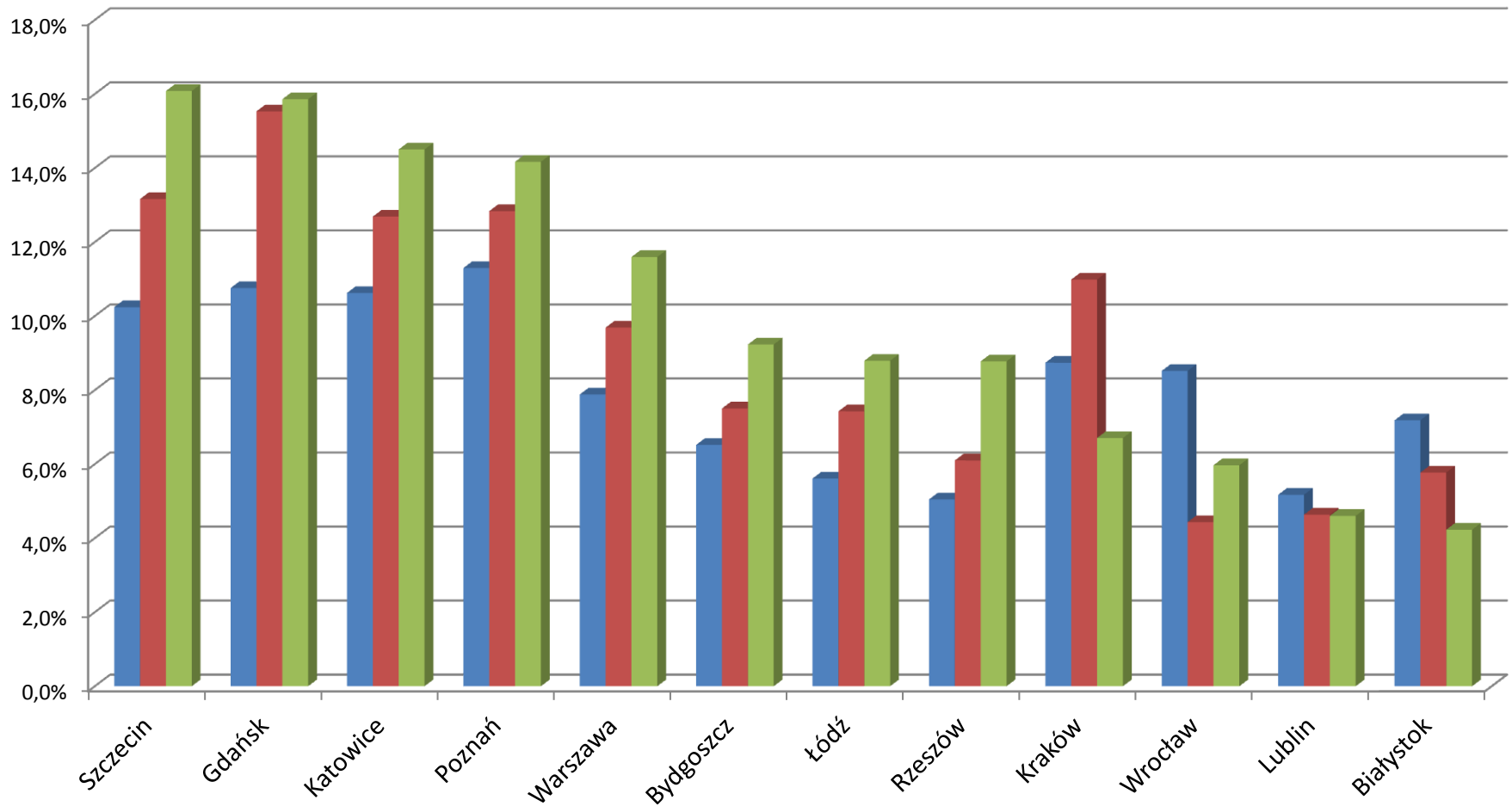
Wynik budżetu per capita - Miasta Unii Metropolii Polskich 2013-2015 (zł)



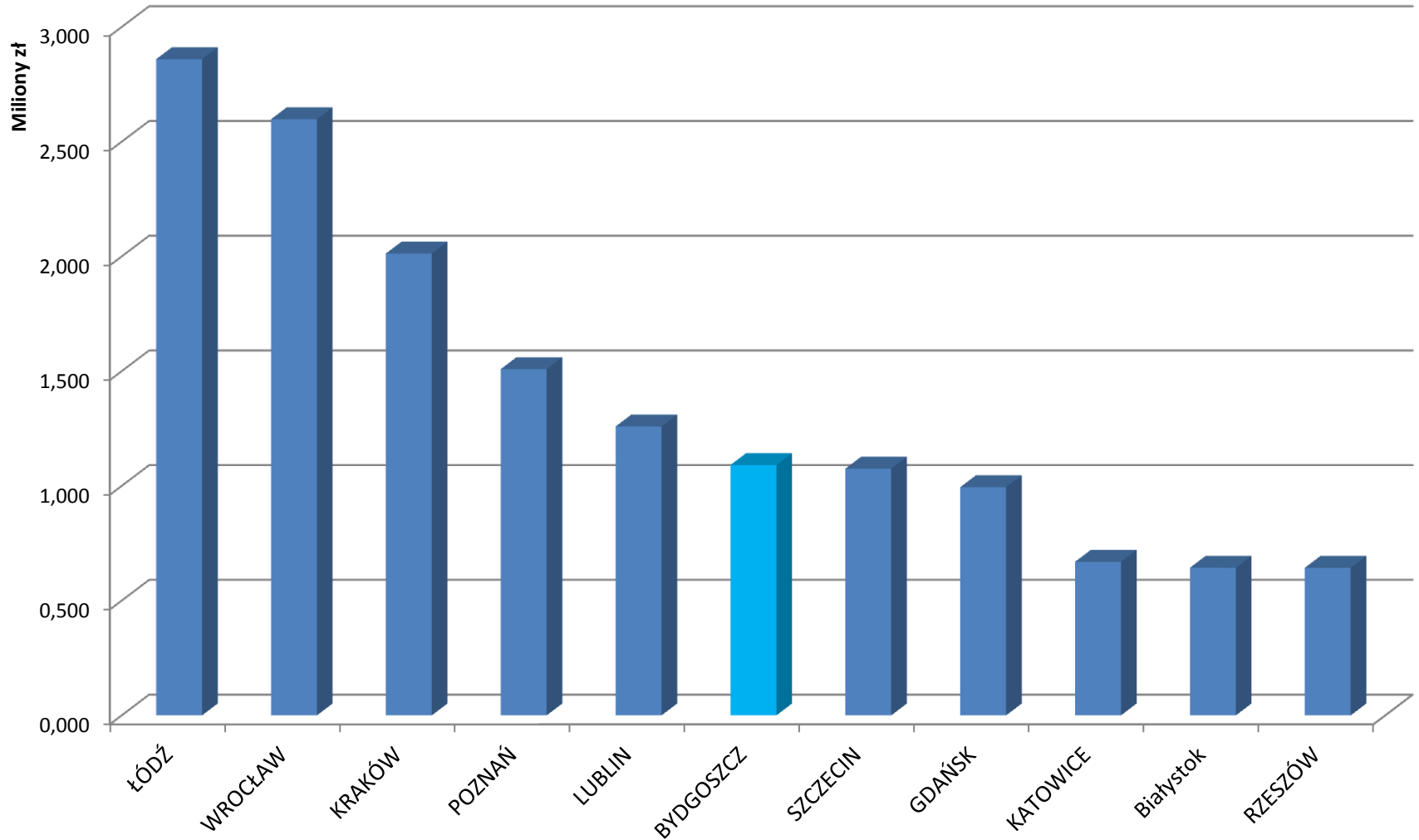
Nadwyżka operacyjna per capita- Miasta Unii Metropolii Polskich 2013-2015 (zł)



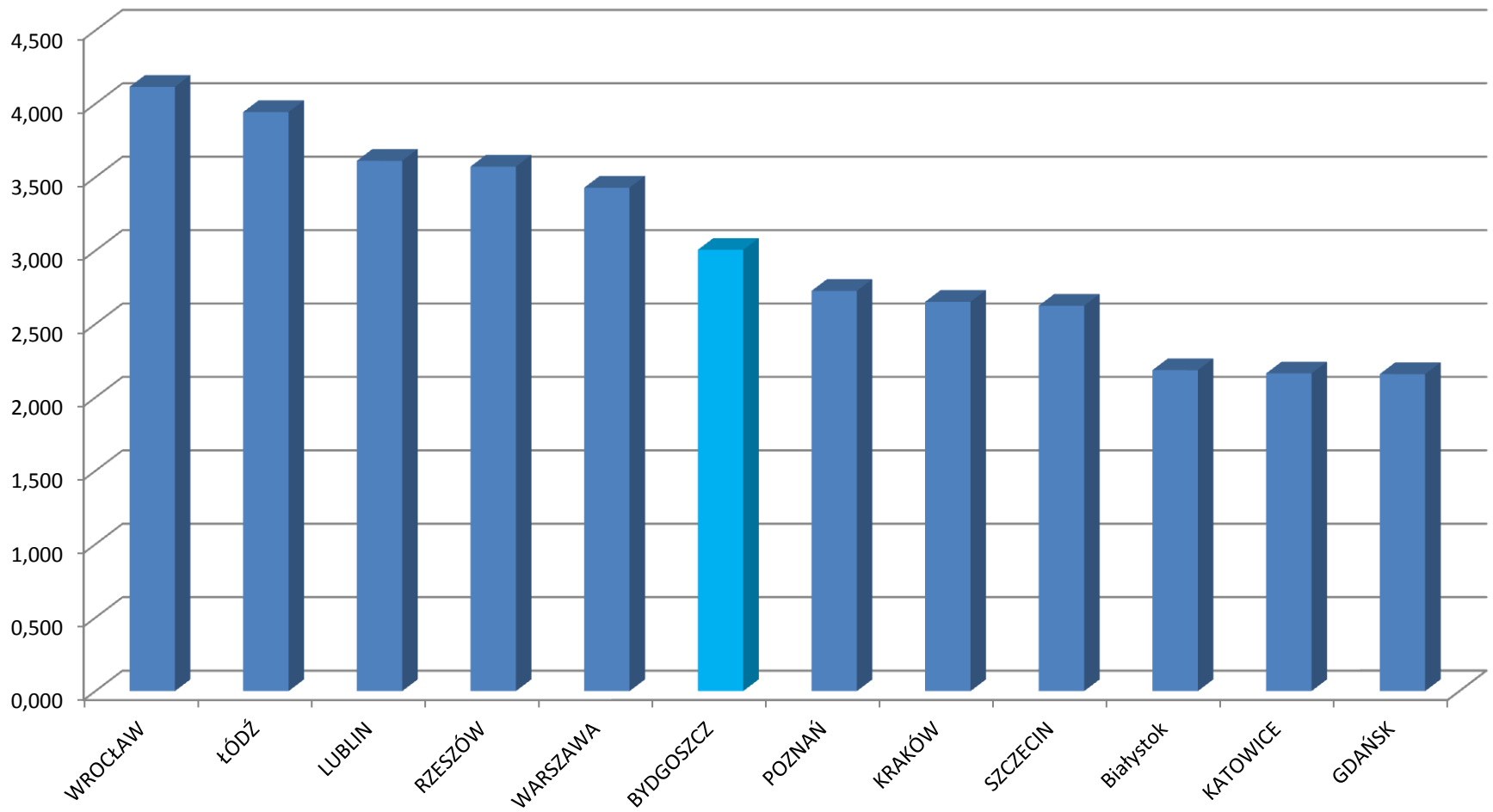
Nadwyżka operacyjna / dochody bieżące - Miasta Unii Metropolii Polskich 2013-2015 (%)



Zadłużenie Miast Unii Metropolii Polskich 2015



Zadłużenie Miast Unii Metropolii Polskich 2015 per capita (tys. zł)



PODSUMOWANIE I WNIOSKI

1. **NADWYŻKA** budżetowa po raz pierwszy od ponad 10 lat:
 - wynik budżetu jest dodatni i wynosi 14 mln zł
2. **Nadwyżka operacyjna Bydgoszczy jest najwyższa w historii Miasta:**
 - wynik operacyjny wynosi 138 mln zł
3. Bydgoszcz sfinansowała **ponad 241 mln zł inwestycji** korzystając praktycznie **ze środków własnych**
4. W związku z wysokim wynikiem budżetu, w kwietniu 2016 po sporządzeniu sprawozdania finansowego **Miasto obniży planowane zadłużenie na koniec 2016 roku o 28 mln zł**

PODSUMOWANIE I WNIOSKI

1. Bydgoszcz charakteryzuje w 2015 r. kontynuacja dobrej dynamiki wykonania dochodów Miasta w związku z ożywieniem gospodarczym oraz działaniami wspierającymi rynek pracy.
2. Bydgoszcz w roku 2016 i latach najbliższych zachowa bezpieczny poziom wskaźników ostrożnościowych.
3. W wyniku powyższych zjawisk Bydgoszcz utrzymuje dobrą zdolność do sfinansowania udziału w nowej perspektywie unijnej – gwarancja rozwoju Miasta.
4. Opóźnione uruchomienie środków UE w nowej perspektywie finansowej nie zatrzyma działań inwestycyjnych Miasta

Bydgoszcz

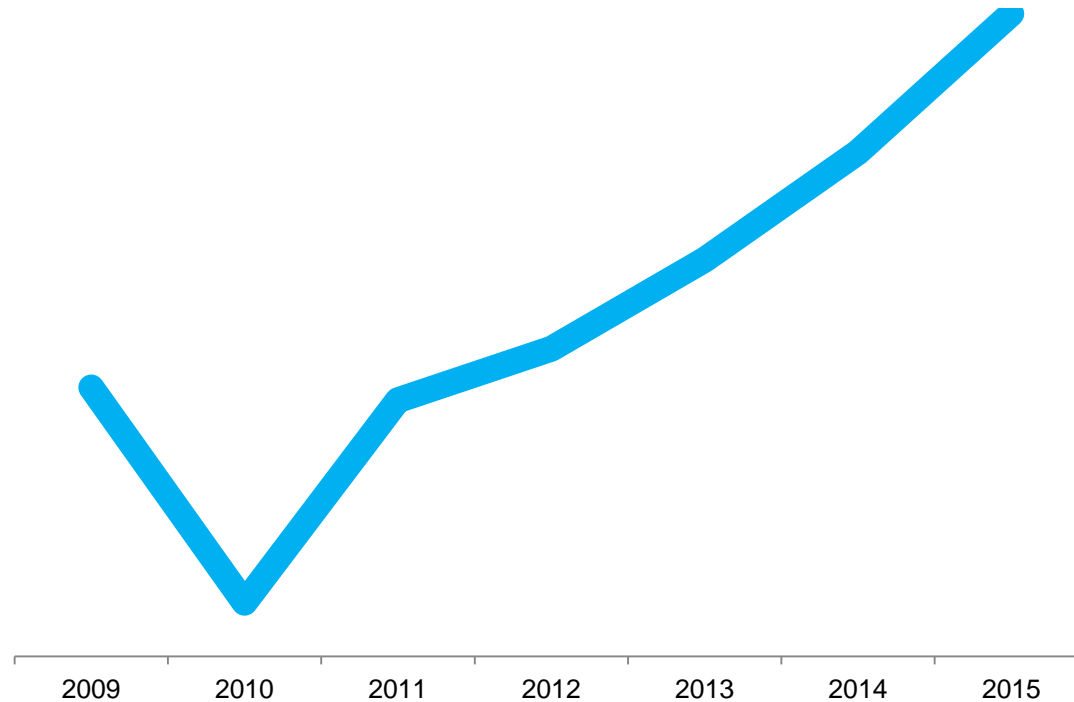
finanse:

***czynnik wsparcia dla
dalszego rozwoju***

Miasta

18 lutego 2016r.

Dziękuję



18 lutego 2016r.