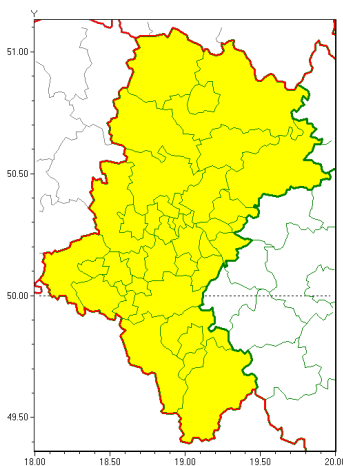


Zasięg ostrzeżeń w województwie

Przymrozki
 2019-05-07 11:43



WOJEWÓDZTWO ŁÓDZKIE
OSTRZEŻENIA METEOROLOGICZNE ZBIORCZO NR 54
WYKAZ OBYWATELI ZUSIENNYCH OSTRZEŻENIE
o godz. 11:43 dnia 07.05.2019

Zjawisko/Stopień zagrożenia	Przymrozki/1
Obszar (w nawiasie numer ostrzeżenia dla powiatu)	powiaty: białski(24), bielski(36), Bielsko-Biała(33), bieruńsko-lędziński(23), Bytom(24), Chorzów(24), cieszyński(34), Czestochowa(25), czestochowski(25), Dąbrowa Górnicza(23), Gliwice(24), gliwicki(24), Jastrzębie-Zdrój(25), Jaworzno(23), Katowice(24), kłobucki(24), lubliniecki(26), mikołowski(24), Mysłowice(23), myszkowski(26), Piekary Łódzkie(24), pszczyński(24), raciborski(26), Ruda Łódzka(24), rybnicki(25), Rybnik(25), Siemianowice Łódzkie(24), Sosnowiec(23), wiatrychów(24), tarnogórski(24), Tychy(24), wodzisławski(26), Zabrze(23), zawierciański(25), zory(24), żywiecki(37)
Ważność	od godz. 00:00 dnia 08.05.2019 do godz. 07:30 dnia 08.05.2019
Prawdopodobieństwo	80%
Przebieg	Prognozuje się lokalnie spadek temperatury do -1°C, a przy gruncie do -3°C.
SMS	IMGW-PIB OSTRZEŻENIA: PRZYMROZKI/1 Łódzkie (wszystkie powiaty) od 00:00/08.05 do 07:30/08.05.2019 temp. min -1 st., przy gruncie -3 st. Dotyczy powiatów: wszystkie powiaty.
RSO	Woj. Łódzkie (wszystkie powiaty), IMGW-PIB wydał ostrzeżenie pierwszego stopnia o przymrozkach
Uwagi	Brak.
Dyrektor synoptyk IMGW-PIB	Adam Michniewski



Instytut Meteorologii i Gospodarki Wodnej - Państwowy Instytut Badawczy

Biuro Prognoz Meteorologicznych w Krakowie

30-215 Kraków ul. Piotra Borowego 14

tel: 12-6398150, fax: 12-4251973

email: meteo.krakow@imgw.pl

www: [www: www.imgw.pl](http://www.imgw.pl)

Opracowanie niniejsze i jego format, jako przedmiot prawa autorskiego podlega ochronie prawnej, zgodnie z przepisami ustawy z dnia 4 lutego 1994r o prawie autorskim i prawach pokrewnych (dz. U. z 2006 r. Nr 90, poz. 631 z późn. zm.).

Wszelkie dalsze udostępnianie, rozpowszechnianie (przedruk, kopiowanie, wiadomości sms) jest dozwolone wyłącznie w formie dosłownej z bezwzględnym wskazaniem źródła informacji tj. IMGW-PIB.