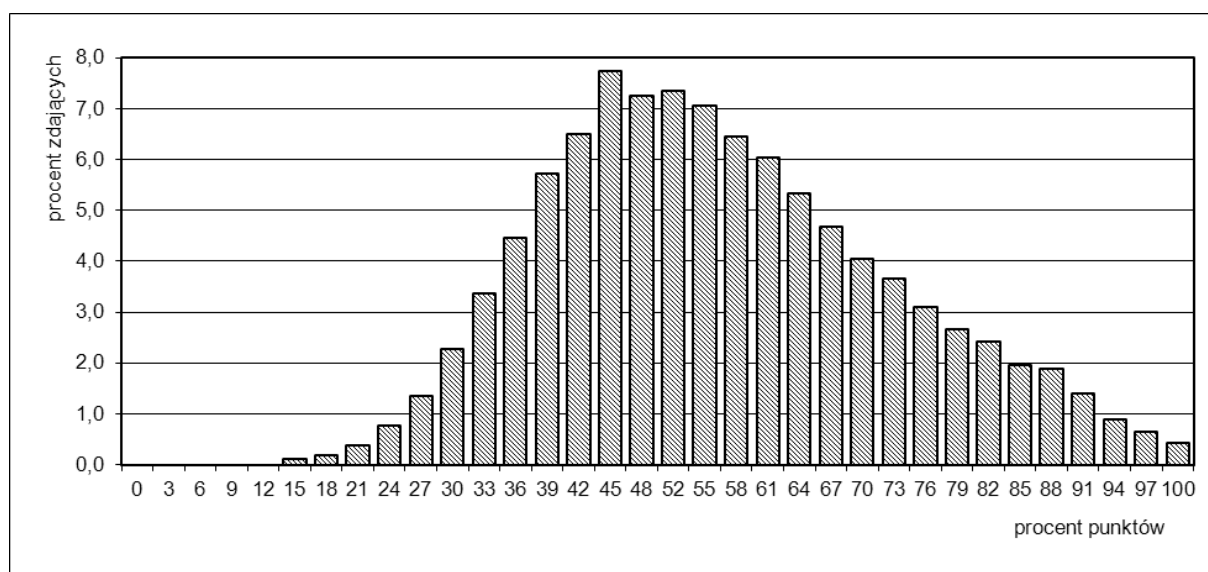


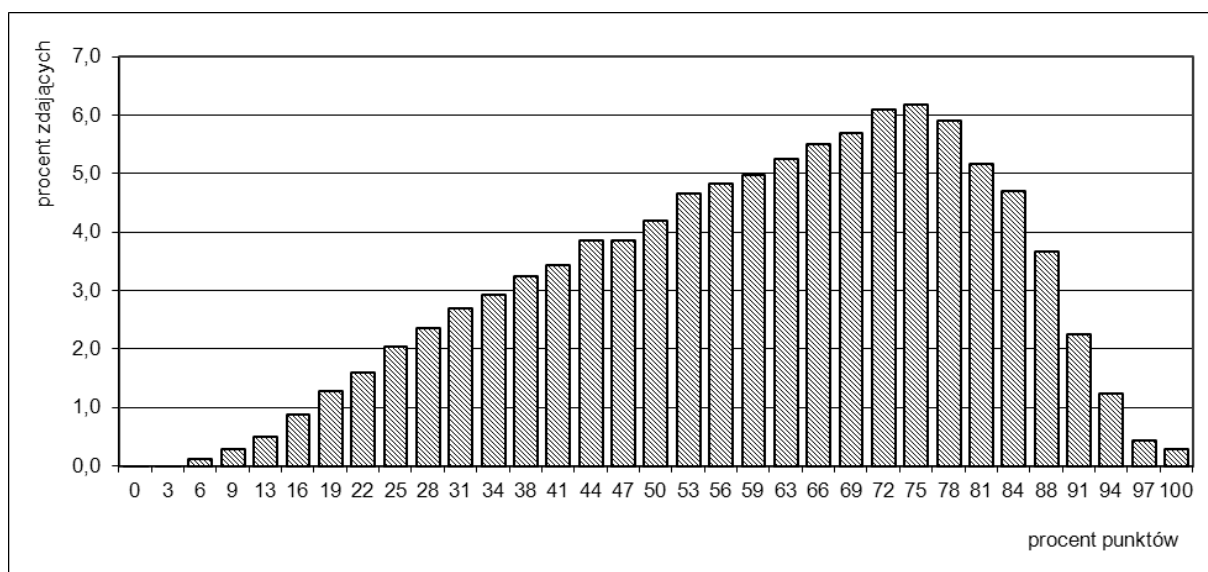
Rozkłady wyników i parametry statystyczne wyników egzaminu gimnazjalnego w 2013 roku województwo pomorskie

Na wykresach A-I zostały przedstawione rozkłady wyników uczniów bez dysfunkcji oraz uczniów ze specyficznymi trudnościami w uczeniu się.

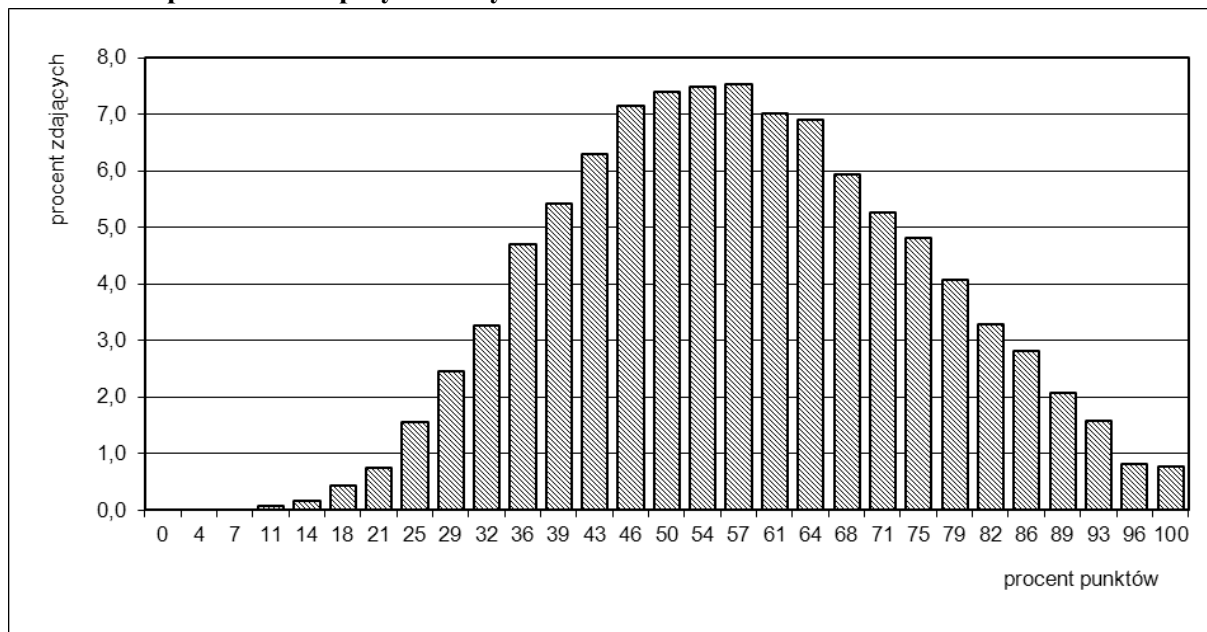
Wykres A. Rozkład wyników uczniów – część humanistyczna z zakresu historii i wiedzy o społeczeństwie



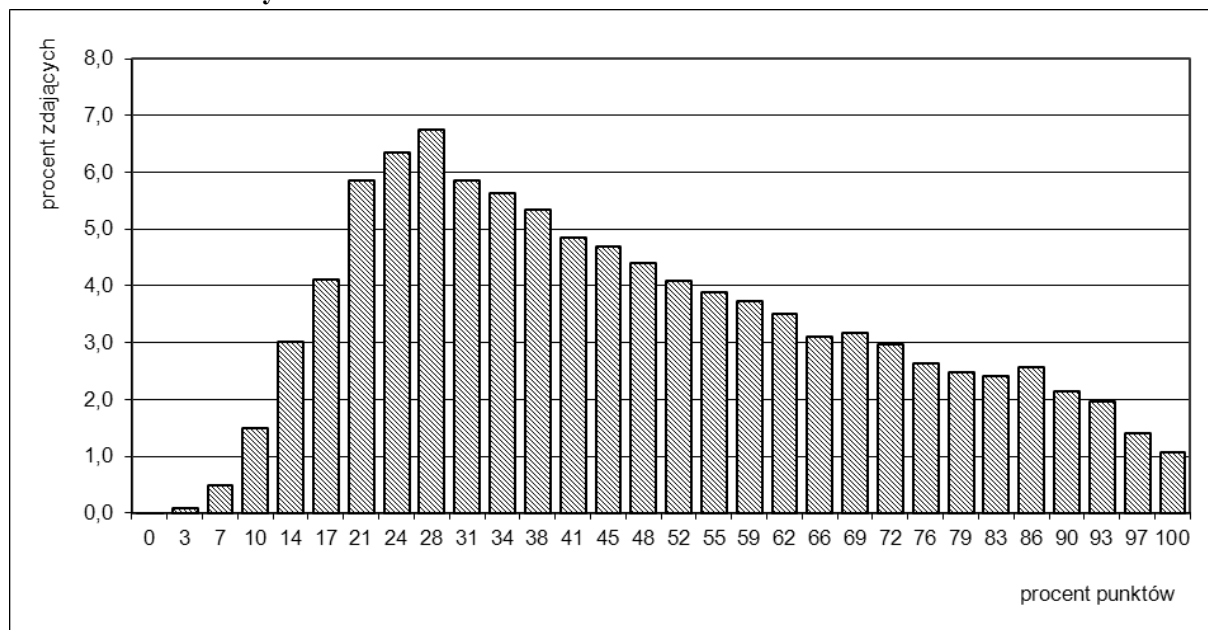
Wykres B. Rozkład wyników uczniów – część humanistyczna z zakresu języka polskiego



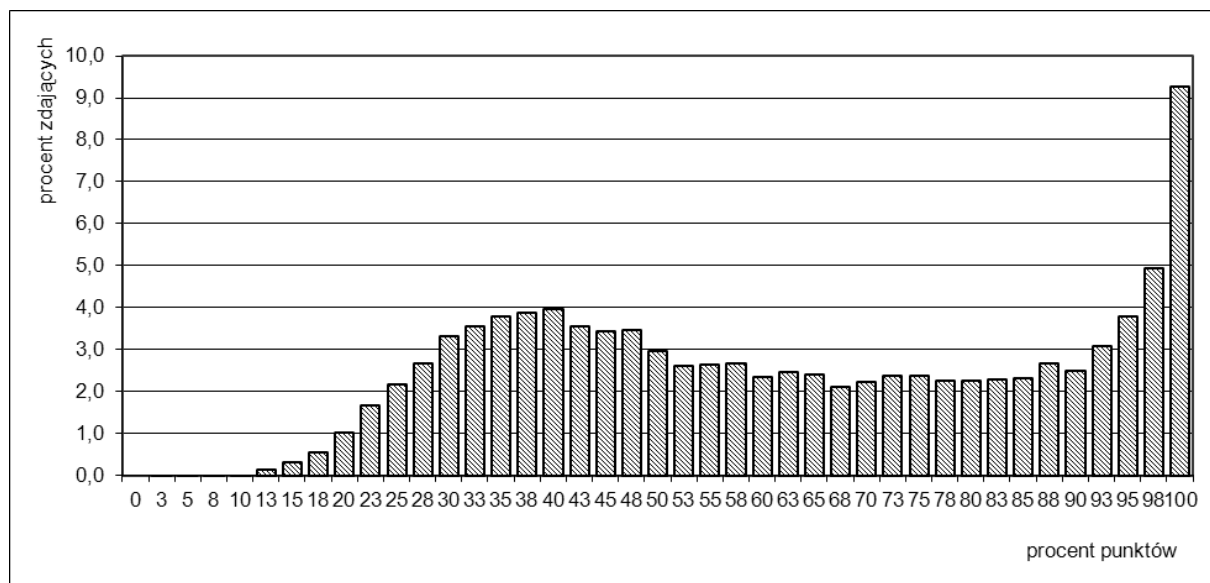
Wykres C. Rozkład wyników uczniów – część matematyczno-przyrodnicza z zakresu przedmiotów przyrodniczych.



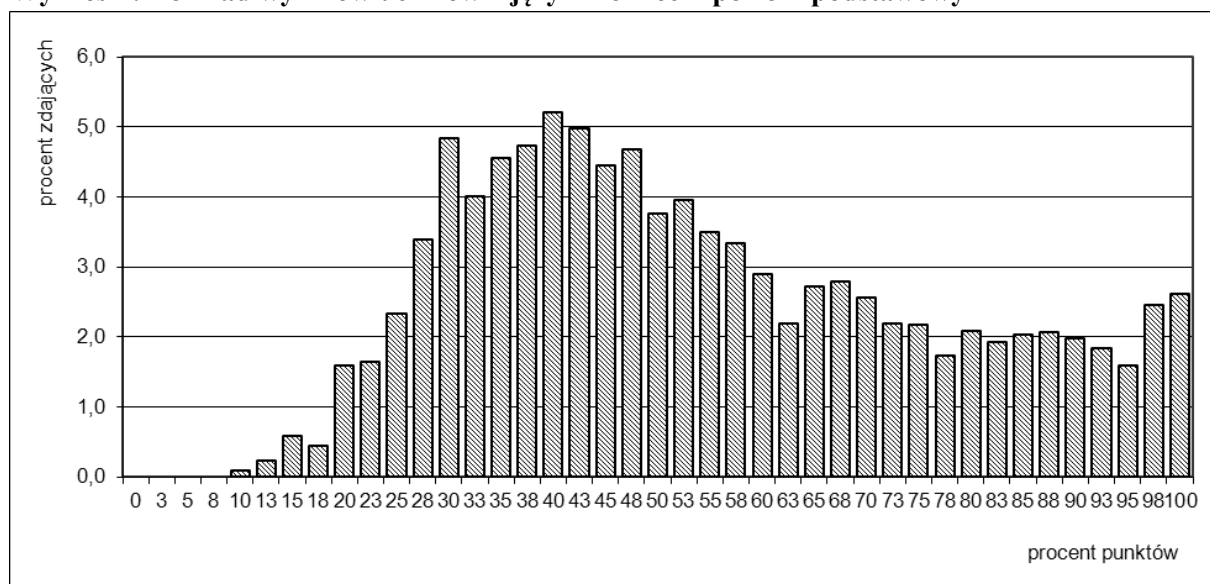
Wykres D. Rozkład wyników uczniów – część matematyczno-przyrodnicza z zakresu matematyki



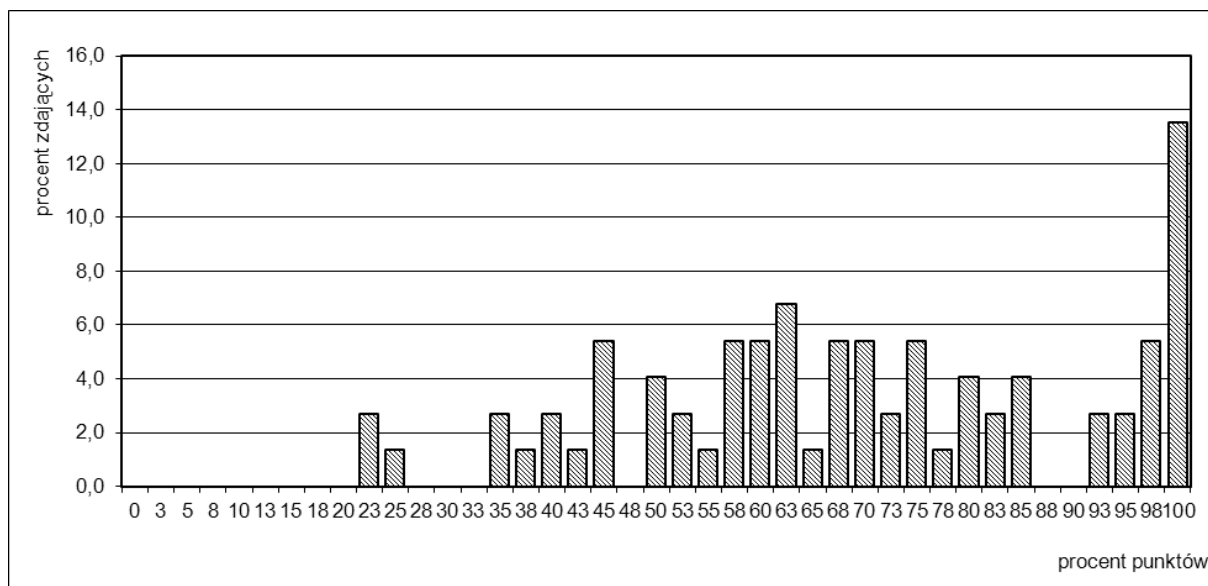
Wykres E. Rozkład wyników uczniów – język angielski poziom podstawowy



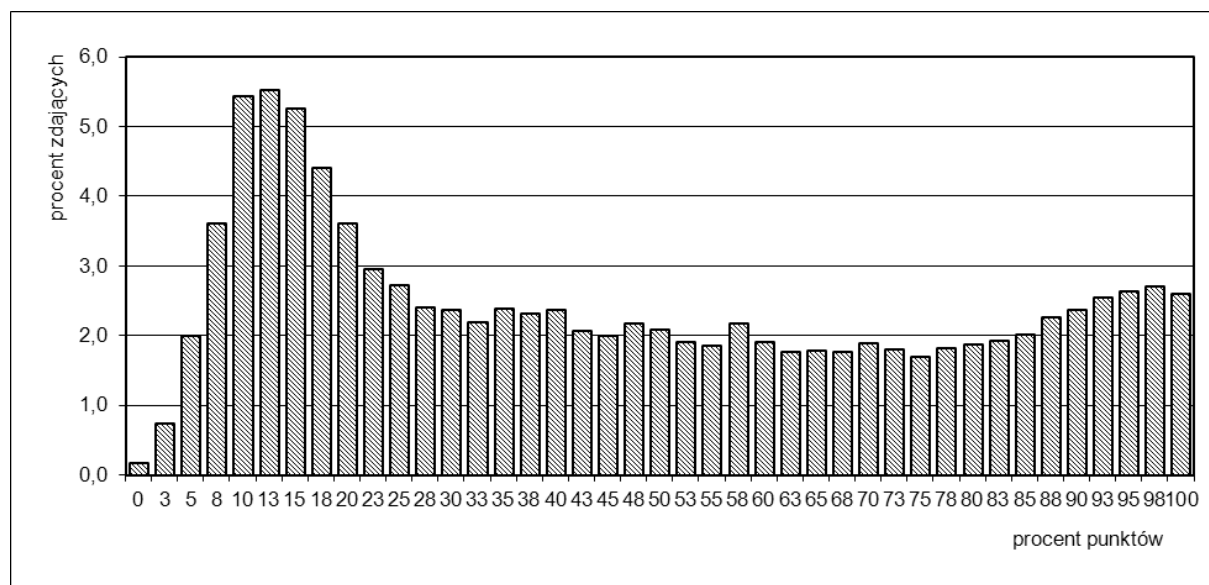
Wykres F. Rozkład wyników uczniów – język niemiecki poziom podstawowy



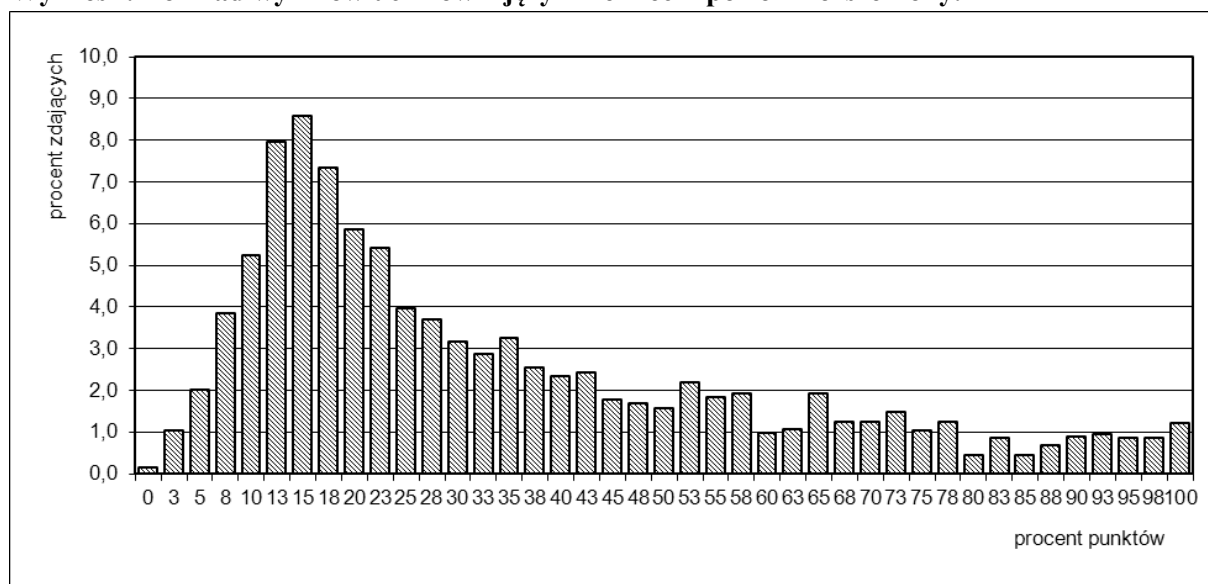
Wykres G. Rozkład wyników uczniów – język rosyjski poziom podstawowy



Wykres H. Rozkład wyników uczniów – język angielski poziom rozszerzony



Wykres I. Rozkład wyników uczniów – język niemiecki poziom rozszerzony.



**Parametry statystyczne rozkładu wyników egzaminu gimnazjalnego
województwo pomorskie**

| | Liczba uczniów | Średnia (%) | Minimum (%) | Maksimum (%) | Mediana (%) | Dominanta (%) | Odchylenie standardowe |
|--|----------------|-------------|-------------|--------------|-------------|---------------|------------------------|
| Część humanistyczna z zakresu historii i wiedzy o społeczeństwie | 23 142 | 56 | 6 | 100 | 55 | 45 | 17 |
| Część humanistyczna z zakresu języka polskiego | 23 141 | 60 | 0 | 100 | 63 | 75 | 20 |
| Część matematyczno-przyrodnicza z zakresu przedmiotów przyrodniczych | 23 142 | 57 | 0 | 100 | 57 | 57 | 18 |
| Część matematyczno-przyrodnicza z zakresu matematyki | 23 142 | 47 | 0 | 100 | 45 | 28 | 24 |
| Język angielski – poziom podstawowy | 19 365 | 63 | 3 | 100 | 60 | 100 | 25 |
| Język niemiecki – poziom podstawowy | 3 598 | 55 | 10 | 100 | 50 | 40 | 22 |
| Język rosyjski – poziom podstawowy | 74 | 69 | 23 | 100 | 69 | 100 | 22 |
| Język francuski – poziom podstawowy | 44 | 79 | 23 | 100 | 88 | 93 | 21 |
| Język hiszpański – poziom podstawowy | 20 | 80 | 25 | 98 | 88 | 90 | 20 |
| Język włoski – poziom podstawowy | 6 | 41 | 25 | 53 | 44 | 25 | 11 |
| Język angielski – poziom rozszerzony | 17 199 | 46 | 0 | 100 | 40 | 13 | 30 |
| Język niemiecki – poziom rozszerzony | 2 238 | 34 | 0 | 100 | 25 | 15 | 25 |
| Język rosyjski – poziom rozszerzony | 4 | 55 | 20 | 95 | 53 | 20 | 41 |
| Język francuski – poziom rozszerzony | 16 | 62 | 38 | 95 | 63 | 38 | 17 |

Uwaga!

Średnich wyników egzaminu gimnazjalnego w 2013 r. **nie wolno** bezpośrednio porównywać ze średnimi wynikami egzaminu gimnazjalnego z lat poprzednich.