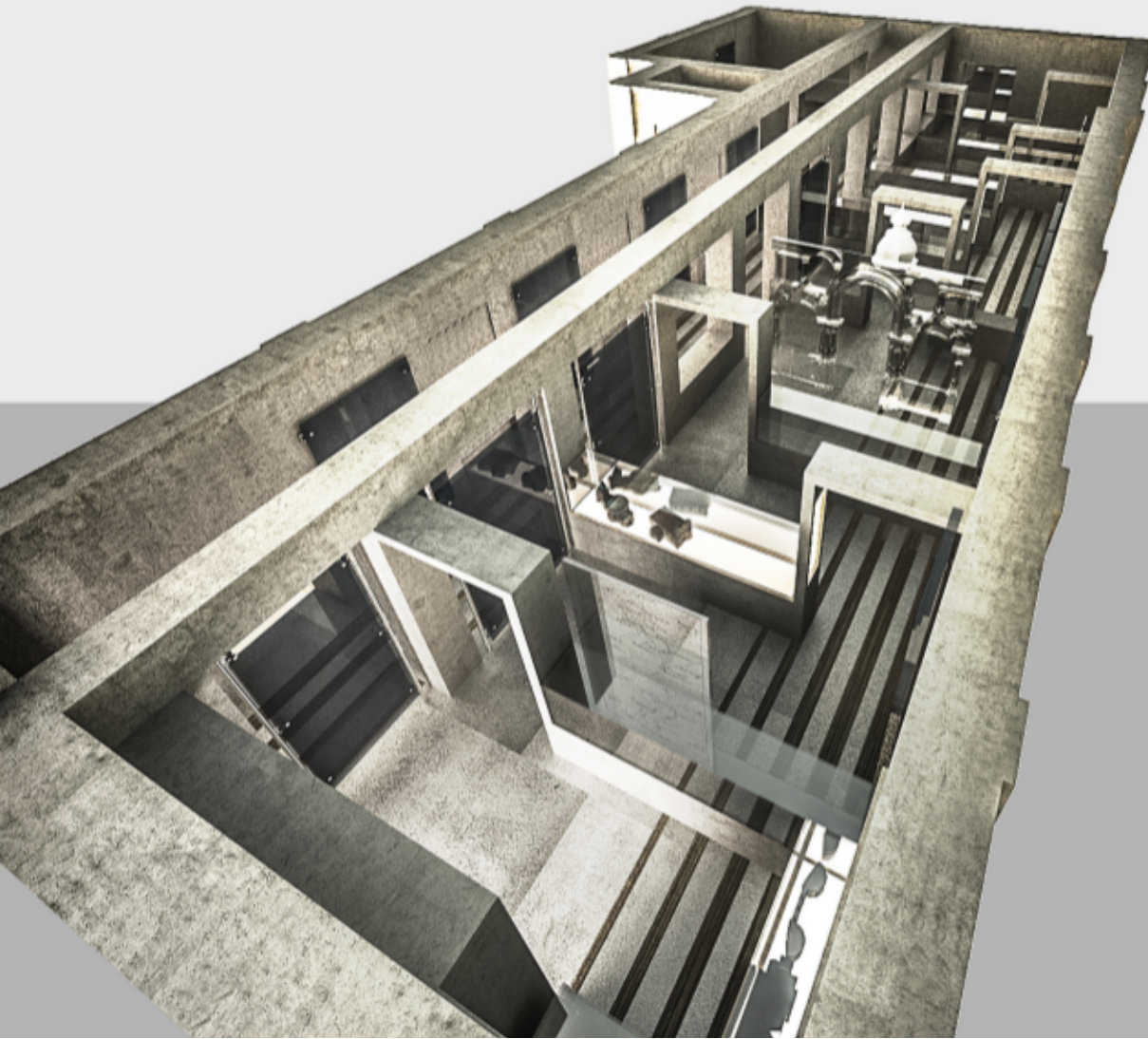


RZUT PARTERU 1:100

PERSPEKTYWA SALI WYSTAWY STAŁEJ



OGÓLNY OPIS KONCEPCJI WYSTAWY

Ideą formy plastycznej ekspozycji jest zaprezentowanie zwiedzającym kolekcji przedmiotów i materiałów archiwalnych, związanych bezpośrednio z miastem Skierniewice, sytuowanych w panoramie historycznej tego miasta począwszy od prehistorii po czasy współczesne, tworząc zarazem muzeum narracyjne, w którym obiekty traktowane są jako asumpt do poznania wiążącej się z nimi opowieści. Zwiedzający staje się aktywnym uczestnikiem spektaklu, który synkretycznie operuje na równi artefaktem, wizerunkiem (również animowanym), werbalną, tradycyjną opowieścią wspomaganą dźwiękiem, a także efektywnym oświetleniem, uruchamiając wyobraźnię widza, oddziałując na zmysły (wzrok, słuch, zmysły somatyczne), stymulując i utrwalając percepcję prezentowanej narracji (np. aluzyjne odwołanie się do wizerunku cerkwi przedstawionej w formie przeziernego ikonostasu z wkomponowaną autentyczną kopułą).

Przyjmując za podstawę opracowania informacje przekazane przez Zamawiającego odnośnie merytorycznej zawartości planu ekspozycji, a także uwzględniając podział ekspozycji na wyszczególnione działy, projekt sankcjonuje jednoznacznie liniową strukturę prezentacji posiadanych przez muzeum materiałów. W projekcie wystawy kolejne prezentowane nawiązanie stanowią swego rodzaju labirynt, który symbolicznie nawiązuje do zawilej historii miasta. Efekt ten został uzyskany poprzez wygrodenienie powierzchni ekspozycji przeziernymi szklanymi bryłami pełniącymi rolę zamkniętych gablot - ekspozytorów usytuowanych w układzie poprzecznym w stosunku do kierunku zwiedzania.

PRZESTRZEŃ FOYER



NR POM.	NAZWA POMIESZCZENIA	POW. [m ²]
STREFA WEJŚCIOWA I INFORMACYJNA		
0.1	FOYER	20,36
0.2	KASA, SZATNIA Z PUNKTEM INFORMACYJNYM I SKLEPEM MUZEALNYM	21,17
0.3	KAWIARNIA	21,15
RAZEM:		62,68
STREFA WYSTAWOWO - EDUKACYJNA		
0.4	KOMUNIKACJA	49,19
0.5	TOALETA DAMSKA	14,00
0.6	TOALETA MĘSKA	14,00
RAZEM:		77,19
STREFA WYSTAWOWO - EDUKACYJNA		
0.7	SALA EKSPOZYCJI CZASOWEJ	40,02
0.8	SALA KONCERTOWO-WYKŁADOWA Z FUNKCJĄ WYSTAWOWĄ (NA 100 OSÓB)	114,04
0.9	GARDEROBA ARTYSTÓW - DAMSKA	6,48
0.10	GARDEROBA ARTYSTÓW - MĘSKA	6,48
0.11	TOALETA DLA NIEPEŁNOSPRAWNYCH	5,89
0.12	SALA WYSTAWY STAŁEJ	267,18
RAZEM:		440,09
DZIAŁY EKSPOZYCJI STAŁEJ		
1	RZECZY, KTÓRE PRZECHOWAŁA ZIEMIA	
2	DWÓR ARCYBISKUPI - BUDYNEK DWORU I PARK MIEJSKI	
3	WIEŚ SKIERNIEWICE	
4	POWSTANIE MIASTA	
5	STARY CMENTARZ I KOŚCIÓŁ ŚW. STANISŁAWA, KOŚCIÓŁ ŚW. JAKUBA	
6	NOWY BIZNES - MANUFAKTURY SUKIENNICZE	
7	BENEDIKT HERBEST	
8	IGNACY KRASIŃSKI - KONIEC MIASTA KOŚCIELNEGO	
9	CYRYLIJA I SZWABACHA	
10	JAN KOZIETULSKI - CZAS WOJEN NAPOLEONSKICH	
11	KONSTANCJA GŁADKOWSKA - MIŁOŚĆ W TONACJI F-MOL	
12	HISTORIA Z CYMESEM - ZYDZI W SKIERNIEWICACH	
13	CAROWIE W SKIERNIEWICACH	
14	KOLEJOWE IDEE	
15	DR RYBICKI I PIERWSZY SZPITAL W SKIERNIEWICACH	
16	PIERWSZE KINO	
17	ROMUALD KAMIL WITKOWSKI, TEODOR ZIOMEK - MALARZ SALONÓW WARSZAWSKICH	
18	I WOJNA ŚWIATOWA I ZNISZCZENIA WOJENNE	
19	DWADZIEŚCIA LAT WOLNOŚCI	
20	NAUKOWA ATMOSFERA W PALACU	
21	PRZEMYSŁ W SKIERNIEWICACH - BROWAR I SALON STRAKACZA, BANKI	
22	POLITYKA I WOJSKO - PIŁSUDSKI I FOCH	
23	KULTURALNIE I WIELOKULTUROWO	
24	ADAM PETRYNA OTWIERA MUZEUM	
25	SZKOŁY	
26	PORTRETY FOTOGRAFICZNE - SNOCH, PRZEZDZIEŁKI, KARP	
27	WOJNA	
28	BOMBY SPADŁY NA MIASTO	
29	KOWARSKI - OBRAZKI Z WOJNY	
30	GARNIZON WOJSKOWY 1945-2012	
31	PROF. PIENIAŻEK - MISTRZ OD JABŁEK	
32	PRZEMYSŁOWO - ZATRA, FUMOS I RAWENT	
33	DWORZEC KOLEJOWY	
34	MIASTO, KTÓRE STAŁO SIĘ WOJEWÓDZTWE	
35	MIESZKANCY I MIASTO LAT 80-90	
36	STREFA EDUKACYJNA DLA DZIECI	
M	KIOSK MULTIMEDIALNY	
	NARRACJA MULTIMEDIALNA	
	INTERAKTYWNA MAPA „JAK DOJŚĆ DO OBIEKTU”	
STREFA BIUROWO-MAGAZYNOWA		
0.13	SEKRETARIAT	7,48
0.14	GABINET DYREKTORA	9,53
0.15	KSIĘGOWNIA	13,18
0.16	POMIESZCZENIE GOSPODARCZE	3,75
0.17	POMIESZCZENIE SOCJALNE	9,23
0.18	DZIAŁ EDUKACYJNY I INFORMACYJNY, HISTORYCZNY I SZTUKI	25,87
0.19	BIBLIOTEKA	16,90
0.20	MAGAZYN DOKUMENTÓW I ZBIORÓW BIBLIOTECZNYCH	16,42
0.21	MAGAZYN TECHNICZNY	13,53
0.22	MAGAZYN ZBIORÓW (EW. DZIAŁ ARCHEOLOGICZNEGO I ETNOGRAFICZNEGO)	16,17
0.23	PRACOWNIA KONSERWACJI ZBIORÓW I MULTIMEDIÓW ORAZ DIGITALIZACJI	13,64
0.24	PRACOWNIA KOMPUTEROWA/SERWEROWNIA	12,87
0.25	TOALETA	5,89
0.26	KOMUNIKACJA	31,17
RAZEM:		195,63
RAZEM POWIERZCHNIA UŻYTKOWA:		775,59 m ²