

Logo Województwa Małopolskiego zostanie zamieszczone na elementach dekoracji i oznakowania miasta Krakowa w związku z ŚDM Kraków 2016.



Wśród elementów dekoracji i oznakowania Krakowa znajdują się m.in.

- **flagi** poziome i pionowe (w łącznej liczbie 3 399, w tym 1 387 z logo Województwa),
- **oznaczenia** ważnych punktów (w łącznej liczbie 3 500)
- **oznaczenia** ważnych zabytków – 30 szt.
- **cuby** – 7 szt.
- **witacze/billboardy** – 3 szt.
- **drogowskazy** zbiorcze i pojedyncze – 675 szt.
- **punkty informacyjne** – 150 szt.
- **rękawice** dla wolontariuszy – 300 szt.

Ogólna liczba elementów dekoracyjnych: 8 064 szt., w tym z logo Województwa: 6 052 szt.

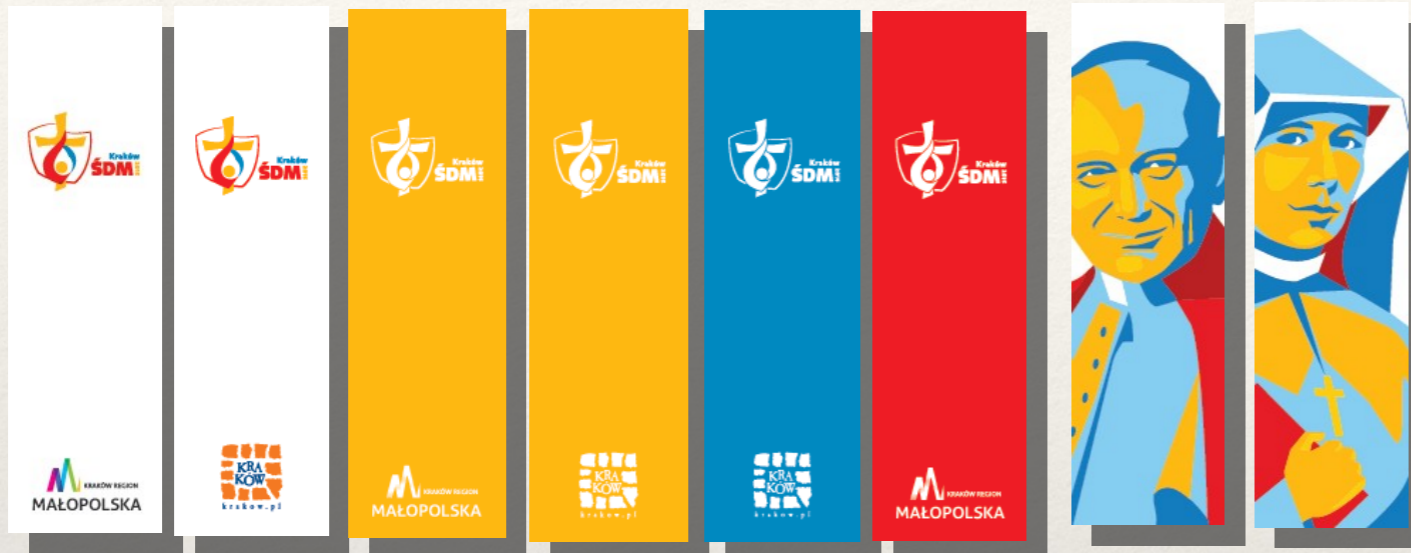
Przykładowe elementy dekoracji

cube

flagi poziome



flagi pionowe



oznaczenia ważnych punktów



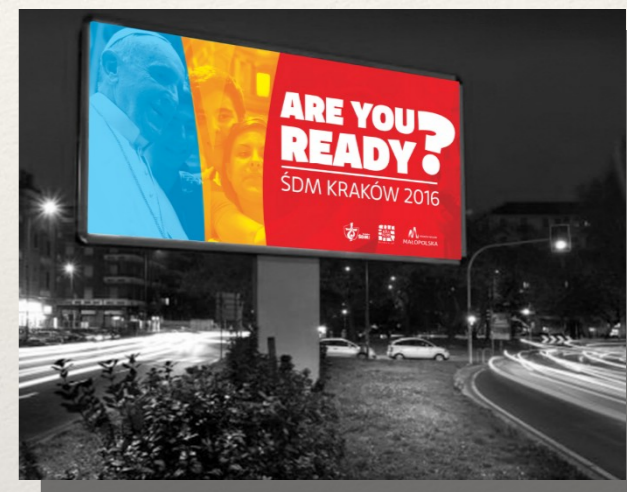
rękawice dla wolontariuszy



punkty IT



billboard



drogowskaz zbiorczy

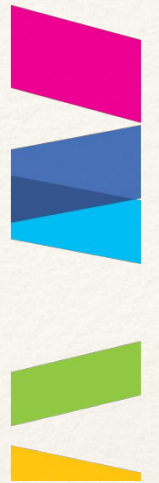


drogowskaz pojedynczy



Oznaczenie ważnych zabytków Krakowa – ilość: 30 szt.

Przykładowe oznaczenia



Oznaczenie ważnych zabytków Małopolski – ilość: min. 8 szt.

Obiekty wybrane do oznakowania to przede wszystkim obiekty UNESCO oraz miejsca związane ze św. Janem Pawłem II.

Propozycje obiektów do oznakowania:

- Sanktuarium pasyjno-maryjne w **Kalwarii Zebrzydowskiej**
- Miejsce Pamięci i Muzeum **Auschwitz-Birkenau**
- Kopalnia Soli w **Wieliczce**
- Kopalnia Soli w **Bochni**
- Bazylika Ofiarowania Najświętszej Maryi Panny w **Wadowicach**
- Muzeum Dom Rodzinny Jana Pawła II w **Wadowicach**
- Sanktuarium Matki Boskiej Fatimskiej na **Krzepiówkach**
- Sanktuarium św. Kingi w **Starym Sączu**
- Kolegiata w **Tarnowie**