

Nowiny – gazeta codzienna
I LO w Dębicy

WYPEŁNIA ZDAJĄCY

KOD

--	--	--

PESEL

--	--	--	--	--	--	--	--	--	--	--	--

Miejsce
na naklejkę

EGZAMIN MATURALNY Z GEOGRAFII

POZIOM ROZSZERZONY

PRZYKŁADOWY ARKUSZ EGZAMINACYJNY

DATA: marzec 2020 r.

CZAS PRACY: 180 minut

LICZBA PUNKTÓW DO UZYSKANIA: 60

Instrukcja dla zdającego

1. Sprawdź, czy arkusz zawiera 22 strony (zadania 1.- 39.) oraz barwną mapę topograficzną. Ewentualny brak zgłoś przewodniczącemu zespołu nadzorującego egzamin.
2. Odpowiedzi zapisz w miejscu na to przeznaczonym przy każdym zadaniu.
3. Pisz czytelnie. Używaj długopisu albo pióra tylko z czarnym tuszem/atramentem.
4. Nie używaj korektora, a błędne zapisy wyraźnie przekreśl.
5. Pamiętaj, że zapisy w brudnopisie nie będą oceniane.
6. Podczas egzaminu możesz korzystać z linijki, lupy i kalkulatora prostego.
7. Mapę możesz oderwać, ale po zakończeniu pracy włóż ją do arkusza egzaminacyjnego.
8. Nie wpisuj żadnych znaków w części przeznaczonej dla egzaminatora.

Uwagi autora:

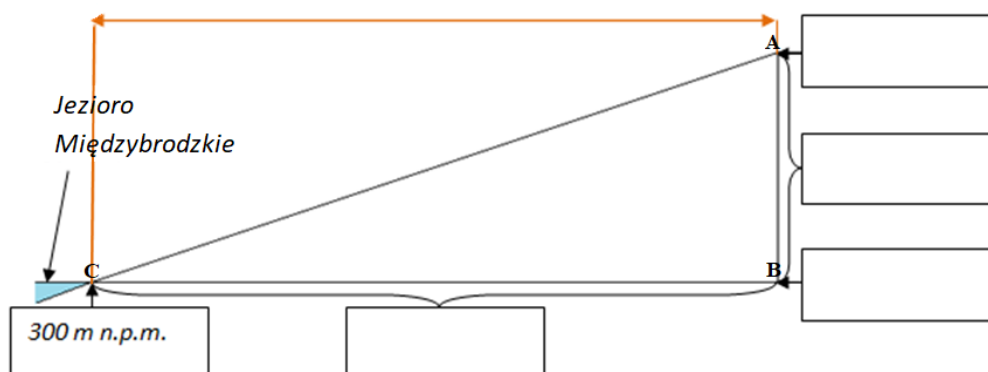
Prezentowany arkusz różni się trochę od tego, jaki otrzymasz na egzaminie maturalnym. Mapa i barwne materiały źródłowe na egzaminie będą tworzyły oddzielny załącznik.

Mam nadzieję, że dzięki trudowi, jaki włożysz w rozwiązanie tego arkusza prawdziwy egzamin maturalny będzie łatwiejszy do rozwiązania.

Zadania 1. do 7. wykonaj wykorzystując barwną mapę topograficzną.

Zadanie 1. /0-3p./

a) /0-2p./ Uzupełnij rysunek wpisując w puste pola wartości rzeczywiste, wraz z jednostkami, odczytane z mapy lub obliczone na podstawie mapy. Punkt A to źródło potoku Mała Puszcza, które znajduje się w przysiółku Kozubnika – Za Groniem, najbliższej punktu wysokościowego 715 m n.p.m. Punkt C to ujście ciek do Jeziora Międzybrodzkiego. Długość Małej Puszczy na mapie wynosi 8 cm.



b) /0-1p./ Wykorzystując dane z podpunktu A zadania oblicz spadek Małej Puszczy. Wynik podaj w ‰. Zapisz swoje wyliczenia.

Zadanie 2. /0- 2p./

Podaj nazwę szczytu, który znajduje się na południku 19°15 'E, który jest najlepszym punktem widokowym. Wymień dwa argumenty uzasadniające Twoje wskazanie na ten szczyt.

Nazwa szczytu:

Argumenty:

1. -

2. -

Zadanie 3. /0-1p./

Wskaż wartość azymutu, który musi obrać osoba znajdująca się na szczycie Kiczery, aby mogła obserwować górny zbiornik wodny elektrowni Porąbka-Żar.

- a) 75° - 85°
- b) 155° - 165°
- c) 245° - 255°
- d) 325° - 335°

Zadanie 4. /0-1p./

Oblicz powierzchnię Jeziora Międzybrodzkiego w rzeczywistości, jeśli na mapie wynosi ona 24 cm^2 . Zapisz swoje wyliczenia.

Zadanie 5. /0-1p./

Oceń zdania wstawiając w odpowiedniej komórce znak „X”.

Lp.	Zdanie	Ocena	
		Prawda	Fałsz
1.	Mała Puszcza jest zasilana wyłącznie ciekami stałymi.		
2.	Góra Żar stanowi dział wodny rozgraniczający dorzecza Małej Puszczy i Wielkiej Puszczy.		
3.	Najwyższym szczytem na południe od $49^{\circ} 46' \text{N}$ jest Jaworzyna		

Zadanie 6. /0- 2p./

Podaj cztery elementy rzeźby, które znajdują się na wschód od zbiornika wodnego Żar, a posiadają szerokość geograficzną wyższą niż $49^{\circ} 47' \text{N}$ i niższą niż $49^{\circ} 49' \text{N}$.

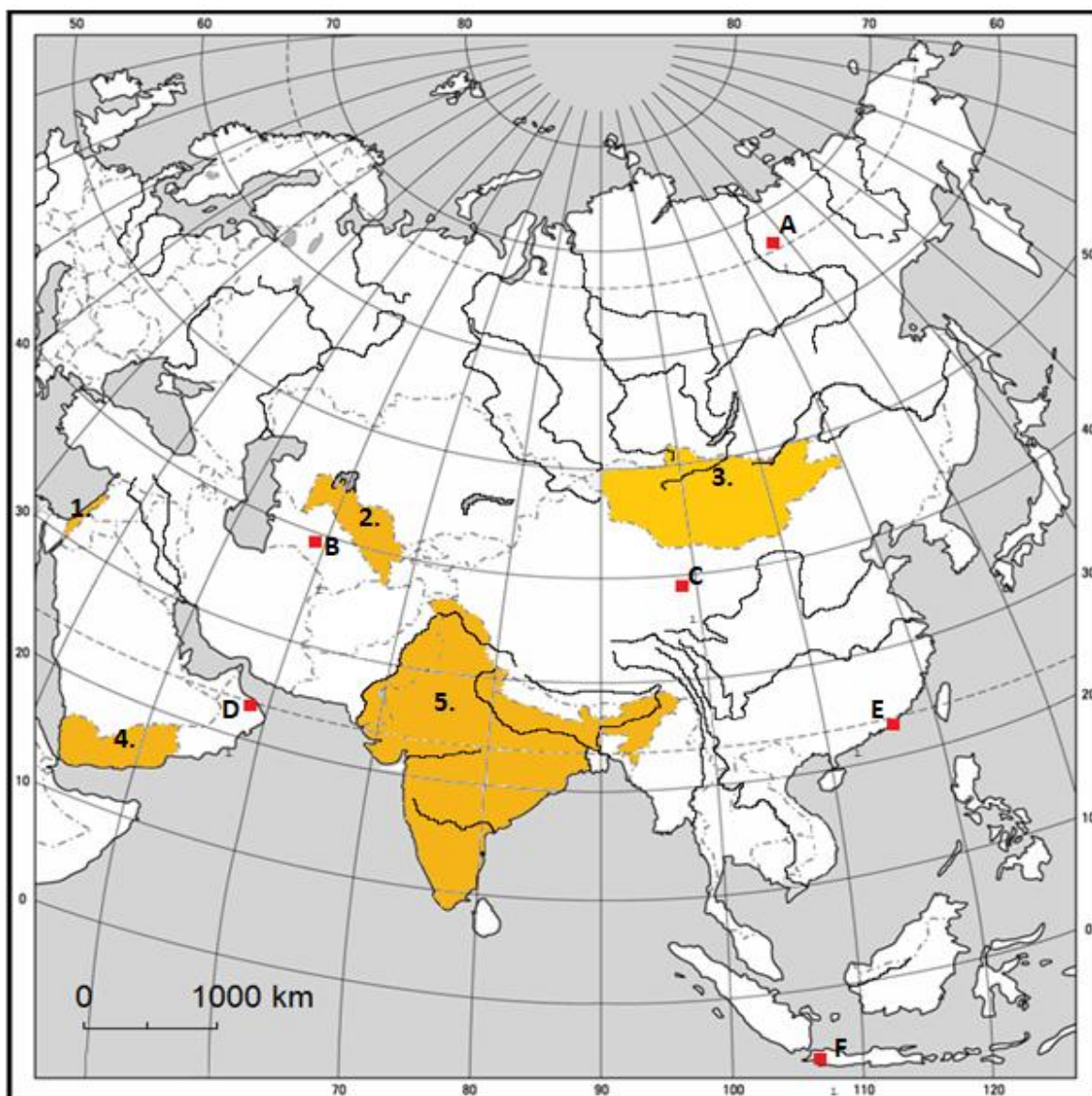
- 1.
- 2.
- 3.
- 4.

Zadanie 7./0-2p./

Zaznacz symbolem „X” funkcję, którą spełnia zbiornik.

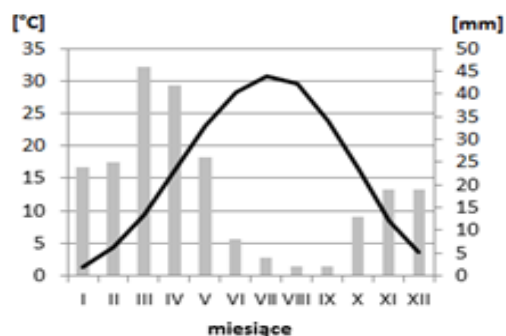
Lp.	Funkcja	Zbiornik	
		Jezioro Międzybrodzkie	Zbiornik wodny Żar
1.	Retencyjna (przeciwpowodziowa)		
2.	Komunalna		
3.	Rekreacyjna		
4.	Energetyczna		

Poniższą mapę wykorzystaj do rozwiązania zadań 8. do 11.

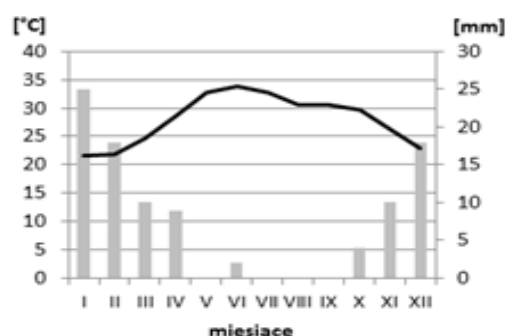


Zadanie 8. /0-2p./

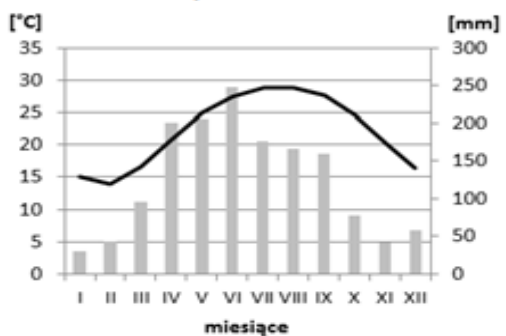
Rys. 1.



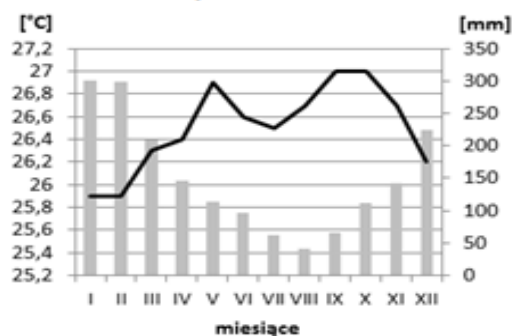
Rys. 2.



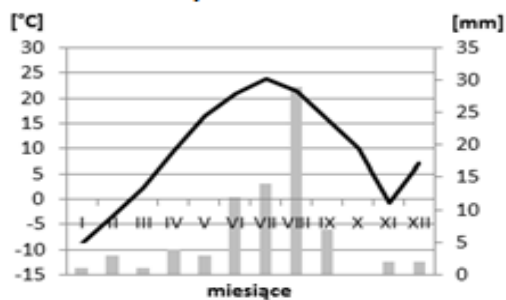
Rys. 3.



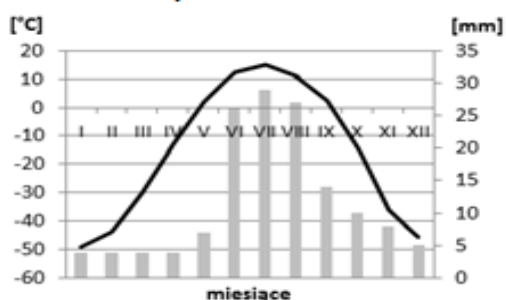
Rys. 4.



Rys. 5.



Rys. 6.



Legenda:
 opady w mm
 temp. pow. w °C

Stacjom meteorologicznym zaznaczonym na mapie literami A, B, C, D, E, F przyporządkuj właściwe numery klimatogramów.

Symbol stacji	Numer klimatogramu
A	
B	
C	
D	
E	
F	

Zadanie 9. /0-1p./

Wskaż numer klimatogramu stacji (*klimatogramy w zadaniu 8.*), w której:

- a) są najwyższe roczne sumy opadów
- b) jest najwyższa średnia roczna temperatura powietrza
- c) odnotowuje się największe roczne amplitudy temperatury powietrza

Zadanie 10. /0-2p./

Na mapie zaznaczono wybrane państwa Azji. Uzupełnij tabelę dostarczając informacji na temat cech kulturowych ludności tych państw.

Numer państwa na mapie	Nazwa państwa	Dominująca odmiana człowieka	Dominujące wyznanie
1.			
2.			
3.			
4.			
5.			

Zadanie 11. /0-2p./

Na mapie numerem 1. zaznaczono państwo, w którym od ponad 70 lat trwa konflikt.

a) Przedstaw strony konfliktu (narodowość i wyznanie).

a1) Strona, która chce podtrzymać stan obecny

.....

a2) Strona, która chce zmienić istniejący obecnie porządek

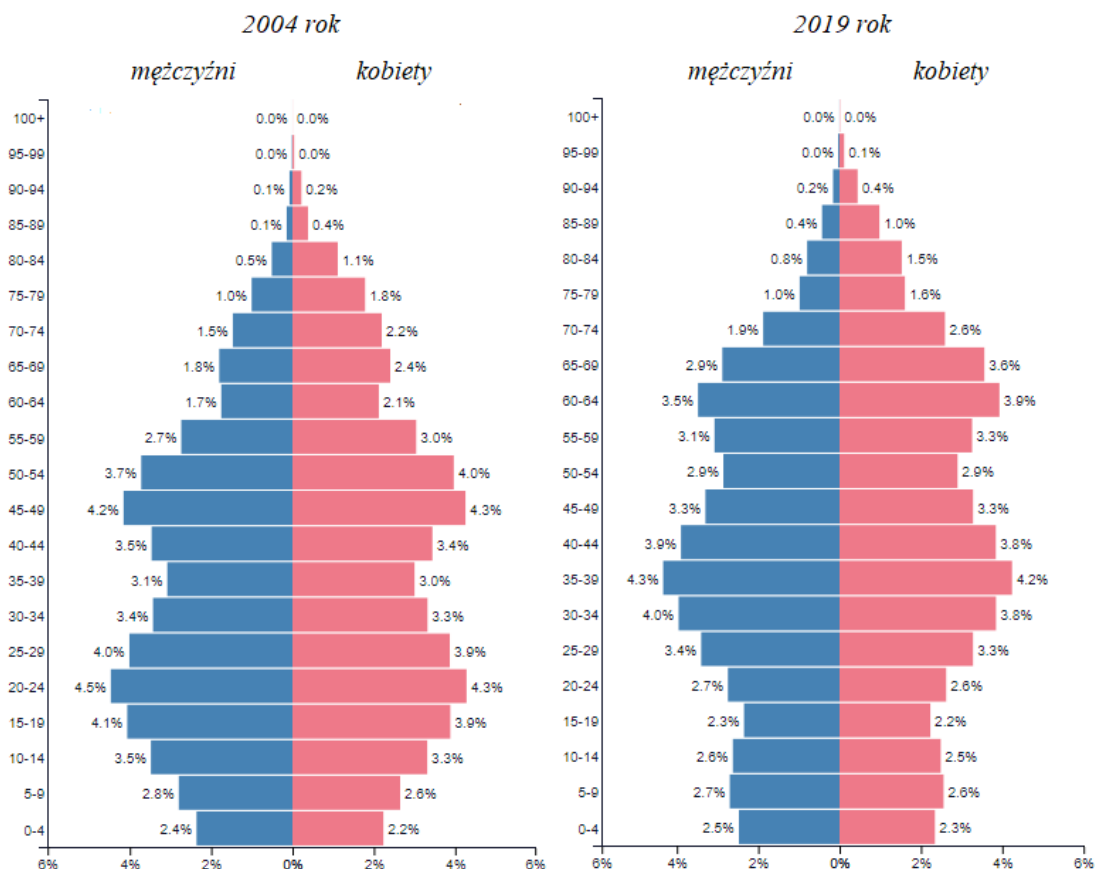
.....

b) Podaj nazwy własne obszarów, które obecnie głównie zamieszkuje strona, która chce zmienić istniejący obecnie porządek.

.....

.....

Poniższe wykresy wykorzystaj do rozwiązania zadań 12. do 14.



Rys. Struktura płci i wieku ludności Polski

Zadanie 12./0-2p./

Podaj trzy zmiany, które zaszły w strukturze demograficznej Polski w latach 2004-2019.

- 1.....
- 2.....
- 3.....

Zadanie 13. /0-1p./

Wykorzystując informacje zawarte na wykresie dotyczącym 2019 roku oblicz liczbę ludności w wieku 10-19 lat. Przyjmij, że liczba ludności Polski wynosi 38 500 000. Zapisz swoje wyliczenia.

Zadanie 14. /0-1p./

Wykorzystując informacje zawarte na wykresach oblicz wskaźnik (współczynnik) feminizacji w Polsce, w 2019 roku, w grupie wieku 65-69 lat. Zapisz swoje obliczenia.

Zadanie 15./0-1p./

Dokończ zdanie zakreślając symbole prawdziwych odpowiedzi.

Najbliżej orbity Ziemi znajduje się orbita:

1.	Marsa,	planeta ta	a)	jest największą planetą Układu Słonecznego.
2.	Wenus,		b)	jest zbudowana głównie z gazów.
3.	Neptuna,		c)	szybciej obiega Słońce niż Ziemia.

Zadanie 16. /0-1p./

Dokończ zdanie zakreślając symbole prawdziwych odpowiedzi.

Mars to:

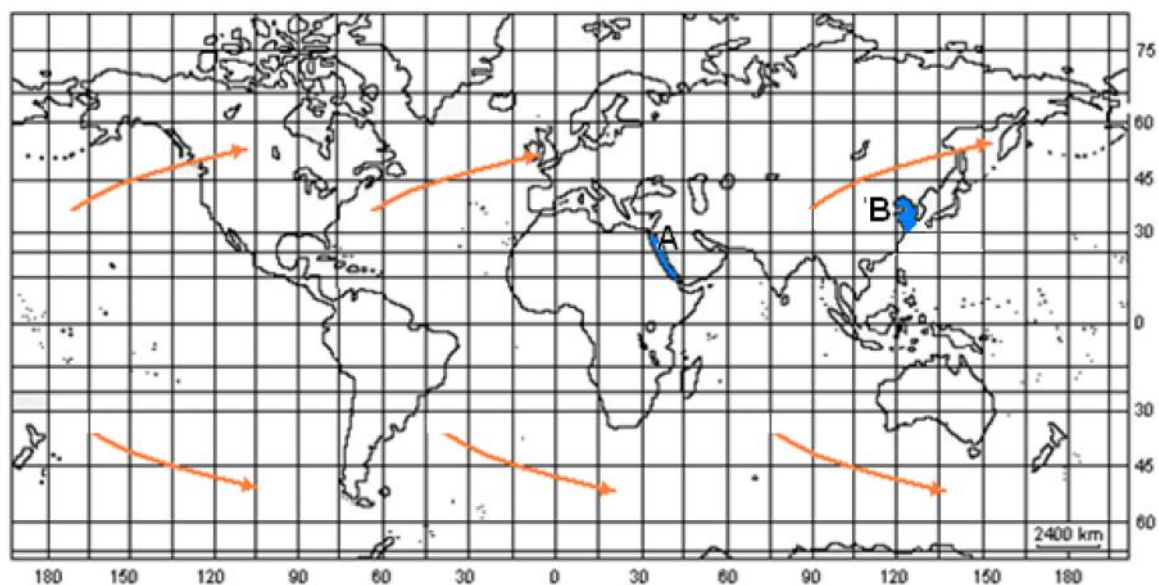
1.	największa planeta Układu Słonecznego,	jego charakterystyczną cechą jest	a)	posiadanie największego i najjaśniejszego systemu pierścieni, które zbudowane są z lodu i odłamków skalnych.
2.	planeta obracająca się wokół własnej osi wolniej niż Ziemia,		b)	występowanie warstwy chmur zbudowanych głównie z kwasu siarkowego, które nie pozwalają na bezpośrednią obserwację jej powierzchni.
3.	planeta, która posiada najwięcej księżyców spośród planet Układu Słonecznego,		c)	rdzawo – czerwone zabarwienie, które jest konsekwencją występowania tlenków żelaza na jego powierzchni.

Zadanie 17. /0-3p./

Która godzina czasu miejscowego, strefowego i urzędowego jest w Kalkucie (88°E, 22°N), w chwili gdy w Aralsku (62°E, 47°N) jest godzina 12:00 czasu miejscowego. W Kalkucie czasem urzędowym jest UTC+05:30 (czas uniwersalny + 5 godzin 30 minut). Zapisz swoje wyliczenia (lub tok rozumowania).

Czas miejscowy:; czas strefowy; czas urzędowy

Poniższą mapę wykorzystaj do rozwiązania zadań 18. i 19.



Zadanie 18. /0-2p./

Na mapie zaznaczono dwa akweny morskie o różnym zasoleniu wód w miesiącu sierpniu.

a) Podaj nazwy akwenów ukrytych pod literami „A” i „B”.

A -

B -

b) Wskaż symbol akwenu, który w sierpniu cechuje się większym zasoleniem powierzchniowych wód morskich.

.....

c) Wymień dwa czynniki, które powodują, że zasolenie jednego ze zbiorników w jest większe.

1.

2.

Zadanie 19. /0-2p./

a) Podaj nazwę wiatrów zaznaczonych na mapie.

.....

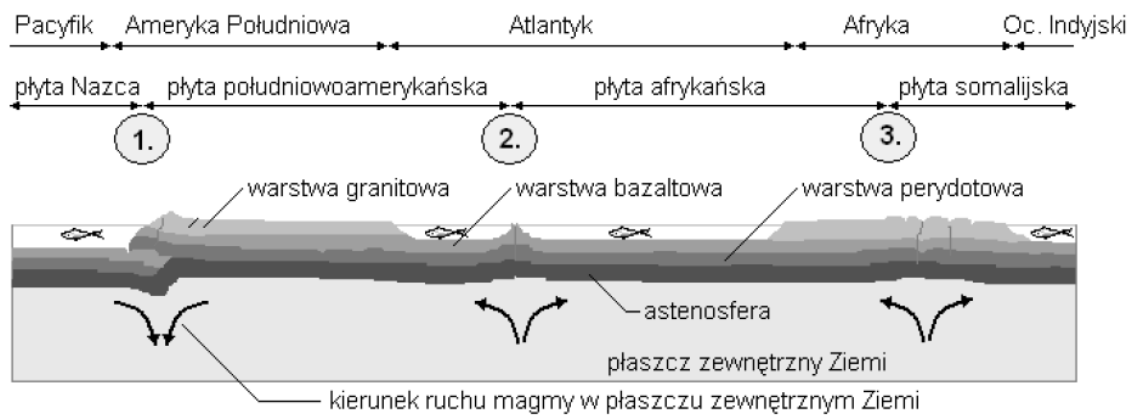
b) Wyjaśnij, dlaczego wiatry zaznaczone na mapie silniej zaznaczają się na półkuli południowej, niż na północnej.

.....

c) Wyjaśnij, dlaczego wiatry silniej zaznaczają się w Europie, niż w Ameryce Północnej.

.....

Poniższy rysunek wykorzystaj do rozwiązania zadań 20. i 21.



- Rysunek nie zachowuje proporcji odległości, wysokości i głębokości.

Rys. Przekrój przez litosferę wzdłuż 10°S

Zadanie 20. /0-1p./

Nazwij rodzaje stref granicznych płyt litosfery zaznaczonych na rysunku.

1.

2.

3.

Zadanie 21. /0-1p./

Podaj trzy skutki występowania granicy płyt litosfery na obszarze Oceanu Atlantyckiego.

1.

2.

3.

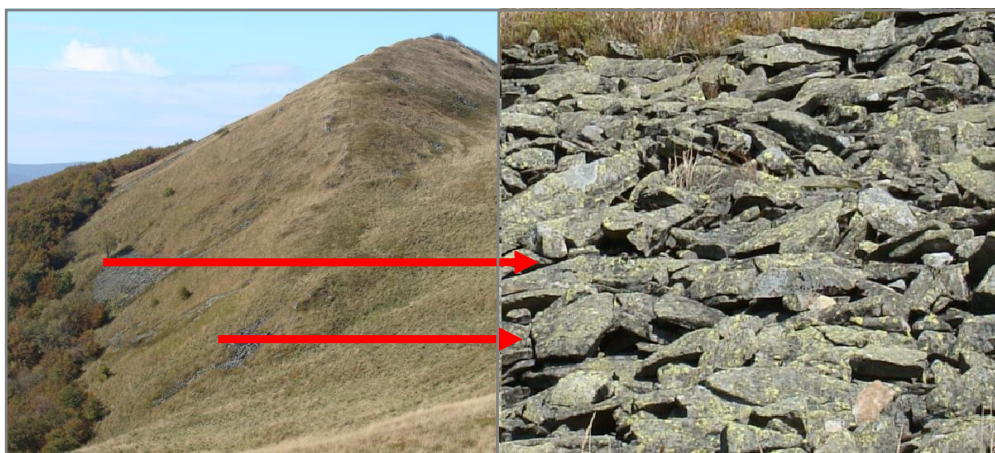
Zadanie 22. /0-1p./

Dokończ zdanie zakreślając symbole poprawnych odpowiedzi.

Jedną z metod badania względnego wieku skał jest metoda:

1.	paleontologiczna,	określa się nią wiek skał na podstawie	A.	badania składu chemicznego.
2.	radiometryczna,		B.	występowania skamieniałości przewodnich.
3.	termoluminescencji,		C.	ułożenia warstw skalnych.

Zadanie 23./0-1p./



Fotografia przedstawia złomowiska skalne na stokach jednego z pasm Bieszczadów. Podaj nazwę złomowisk skalnych zalegających stoki oraz nazwę procesu odpowiedzialnego za ich powstanie.

Nazwa złomowiska -

Nazwa procesu -

Zadanie 24. /0-1p./

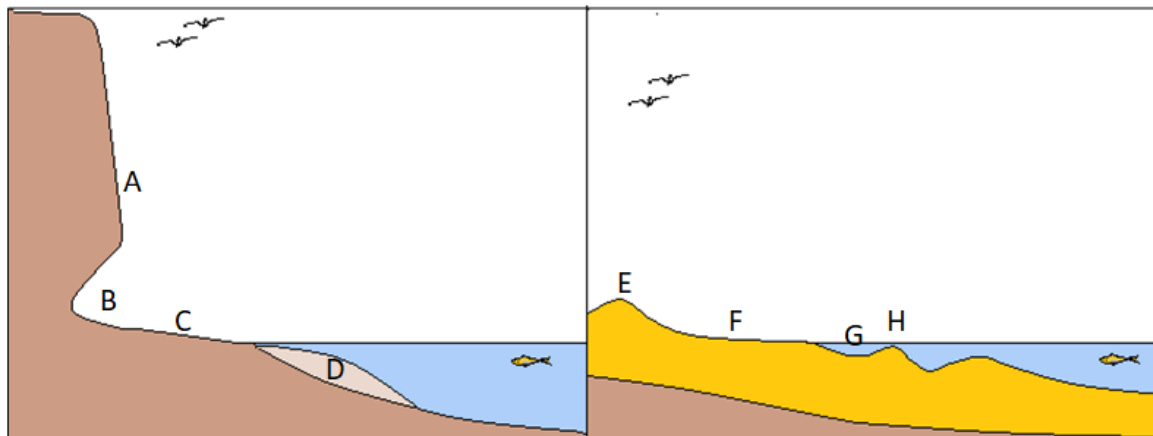
Wyjaśnij, dlaczego w Bieszczadach złomowiska skalne znajdują się na stokach, a w Tatrach wysokich występują u podnóża gór.

.....

.....

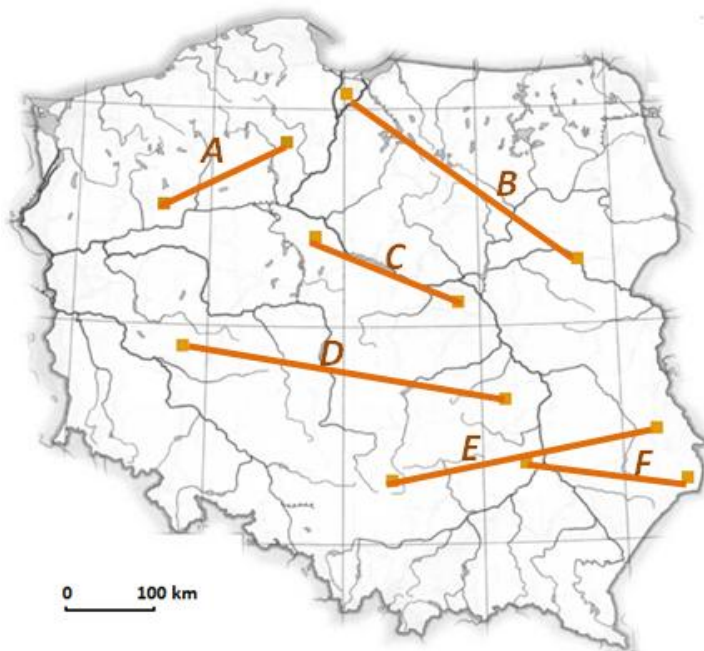
Zadanie 25. /0-2p./

Nazwom elementów wybrzeży przyporządkuj ich symbole z rysunków.



- a) klif -
- b) ławica
- c) nisza abrazyjna
- d) platforma akumulacyjna
- e) plaża
- f) rynna
- g) wał burzowy

Zadanie 26. /0-2p./

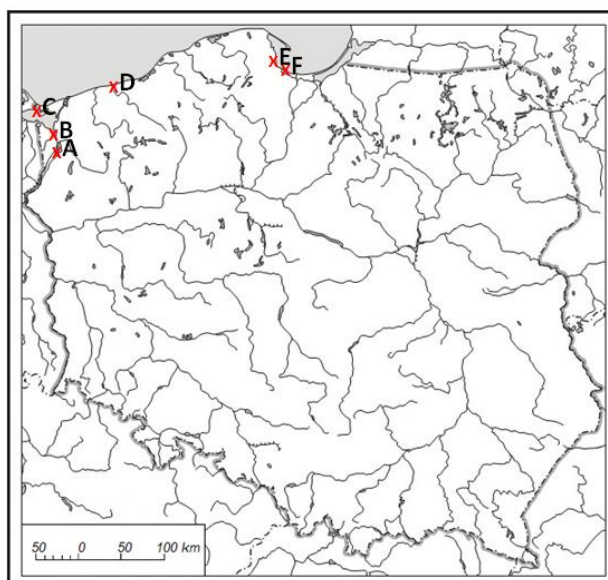


MATURA Z NOWINAMI 2020 - ARKUSZ MATURALNY Z GEOGRAFII

Na mapie liniami połączono obszary, na których występują jednakowe typy gleb. Do nazwy typów gleb przyporządkuj symbole linii, które je łączą na mapie.

Lp.	Typ gleby	Symbol na mapie
1.	czarnoziemy	
2.	czarne ziemie	
3.	gleby bielcowe	
4.	gleby brunatne	
5.	mady	
6.	rędziny	

Poniższą mapę wykorzystaj do rozwiązania zadań 27. i 28.



Zadanie 27./0-2p./

Nazwij porty morskie Polski zaznaczone na mapie.

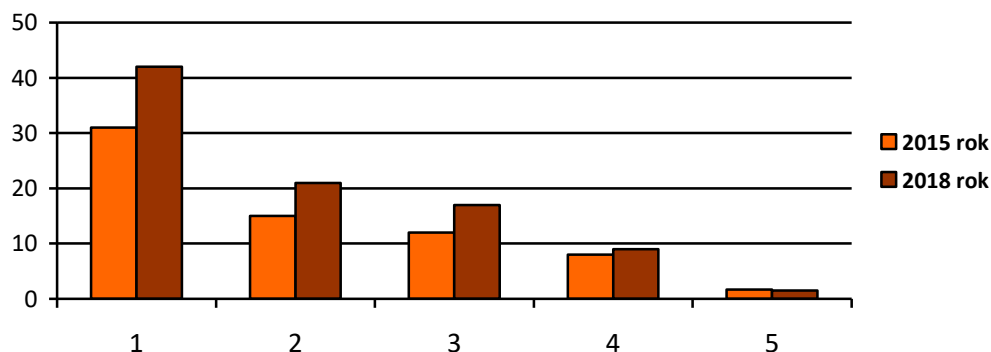
Symbol literowy z mapy	Nazwa portu	Symbol literowy z mapy	Nazwa portu
A		D	
B		E	
C		F	

Zadanie 28. /0-1p./

Spośród symboli handlowych portów morskich Polski zaznaczonych na mapie wskaż te trzy, których głębokość kanałów morskich przekracza 10,9 metra.

.....

Zadania 30. do 31. wykonaj wykorzystując poniższy wykres.



Rys. Przeładunek w największych portach morskich Polski w mln ton

Zadanie 29. /0-1p./

Wyciągnij wniosek dotyczący zmian wielkości przeładunku w portach Polski ogółem w latach 2015-2018.

.....

.....

Zadanie 30. /0-2p./

Numerom słupków wykresu przyporządkuj nazwy portów: Gdańsk, Gdynia, Police, Świnoujście, Szczecin.

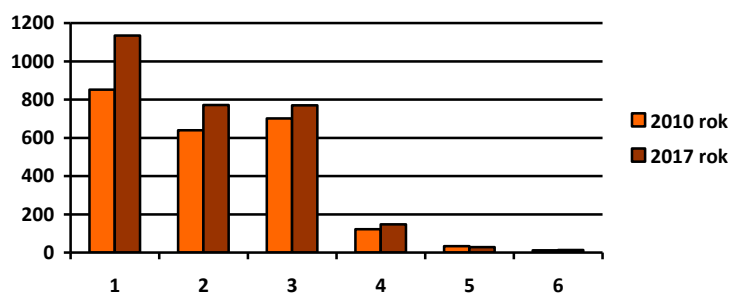
Numer	Nazwa portu
1.	
2.	
3.	
4.	
5.	

Zadanie 31. /0-1p./

Spośród portów wymienionych w treści poprzedniego zadania wskaż ten, w którym przeładowuje się najwięcej:

- a) ropy naftowej -
- b) gazu ziemnego -

Zadanie 32./0-2p./



Rys. Zbiory wybranych zbóż w świecie

Do symboli światowych zbiorów zbóż dobierz nazwę zboża spośród następujących: jęczmień, kukurydza, pszenica, proso, żyto.

Numer zbiorów zboża z wykresu	Nazwa zboża
1.	
2.	
3.	
4.	
5.	
6.	

Zadanie 33. /0-2p./

Podaj dwa czynniki przyrodnicze i dwa czynniki pozaprzyrodnicze rozwoju rolnictwa, które sprawiają, że plony pszenicy we Francji w 2017 roku wynosiły 68 dt/ha, a w Kazachstanie 12 dt/ha. Każdy z podanych czynników zwięźle uzasadnij.

Czynniki przyrodnicze:

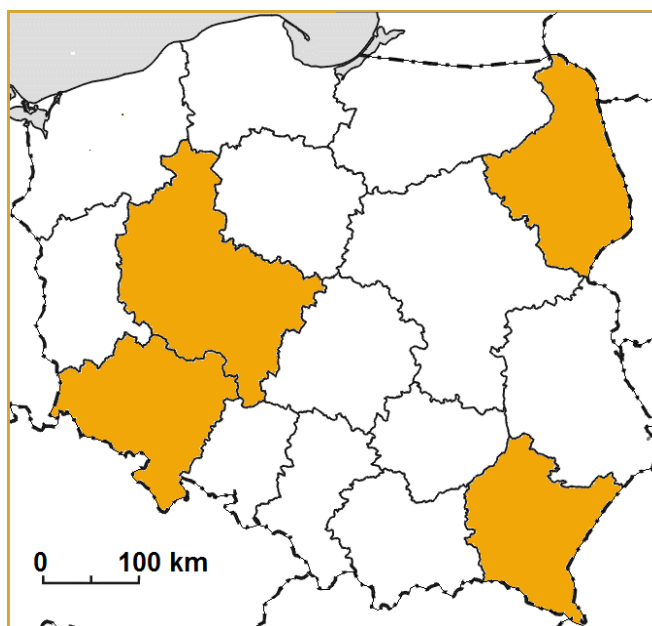
1.
2.

Czynniki pozaprzyrodnicze:

1.
2.

Zadanie 34. /0-2p./

Danym statystycznym zawartym w tabeli przyporządkuj nazwy województw zaznaczonych kolorem na mapie.

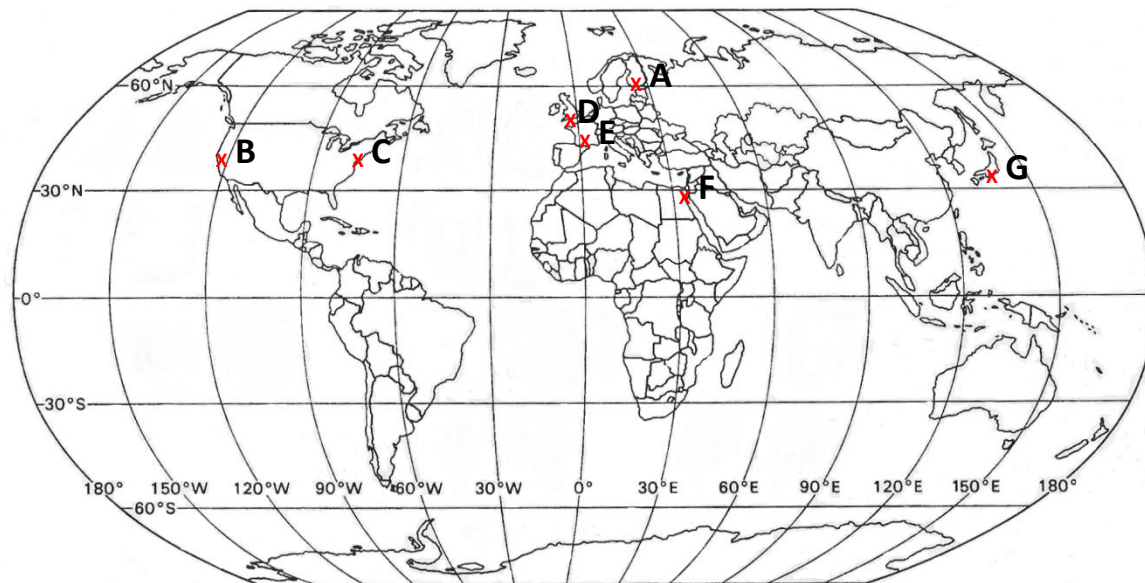


Tab. Rolnictwo wybranych województw w 2018 roku

Wyszczególnienie	Województwa			
	1.....	2.....	3.....	4.....
Powierzchnia użytków rolnych w ha przypadających na 1 ciągnik	6	10	10	14
Zużycie nawozów na 1ha użytków rolnych w kg	85	170	124	174
Plony pszenicy w dt/ha	37	39	28	45
Plony ziemniaka w dt/ha	243	249	270	284
Obsada bydła w szt./100 ha	15	59	95	12
Obsada trzody chlewnej w szt./100 ha	27	235	31	23

Źródło: opracowanie na podst.: Rocznik Statystyczny Województw 2019, ZWS Warszawa 2019

Zadanie 35. /0-2p./



Na mapie zaznaczono wybrane technopolie. Do nazwy technopolii dobierz jej symbol z mapy.

Lp.	Nazwa technopolii	Symbol na mapie	Nazwa państwa, na którego terytorium technopolia znajduje się
1.	Dolina Krzemowa		
2.	Droga 128		
3.	Korytarz M4		
4.	Oulu		
5.	Tel Awiw - Jafa		
6.	Wyspa Krzemowa		

Zadanie 36. /0-1p./

Wyjaśnij, używając dwóch argumentów, dlaczego technopolie nie powstają w państwach leżących na półkuli południowej.

1.
2.

Zadanie 37. /0-1p./

Wskaż czynniki, które decydują o lokalizacji technopolii.

- a) występowanie złóż krzemu,
- b) występowanie wyższej uczelni technicznej,
- c) położenie w pobliżu morza,
- d) położenie w pobliżu lotniska lub drogi szybkiego ruchu,
- e) położenie w pobliżu hut metali kolorowych,
- f) położenie w miejscach o dużej atrakcyjności środowiska przyrodniczego.

Zadanie 38. /0-1p./

- a) Wyjaśnij pojęcie „brexit”

.....
.....
.....

- b) Wskaż dwie konsekwencje wejścia w życie brexitu dla mieszkańców Polski.

- 1.
- 2.

Brudnopis: