

LaboT
Prezentacja realizacji projektu

Łódź, 9 grudnia 2013

Deloitte jest światowym liderem na rynku usług doradczych.
Raport Kennedy "Global Consulting Marketplace 2011- 2014".

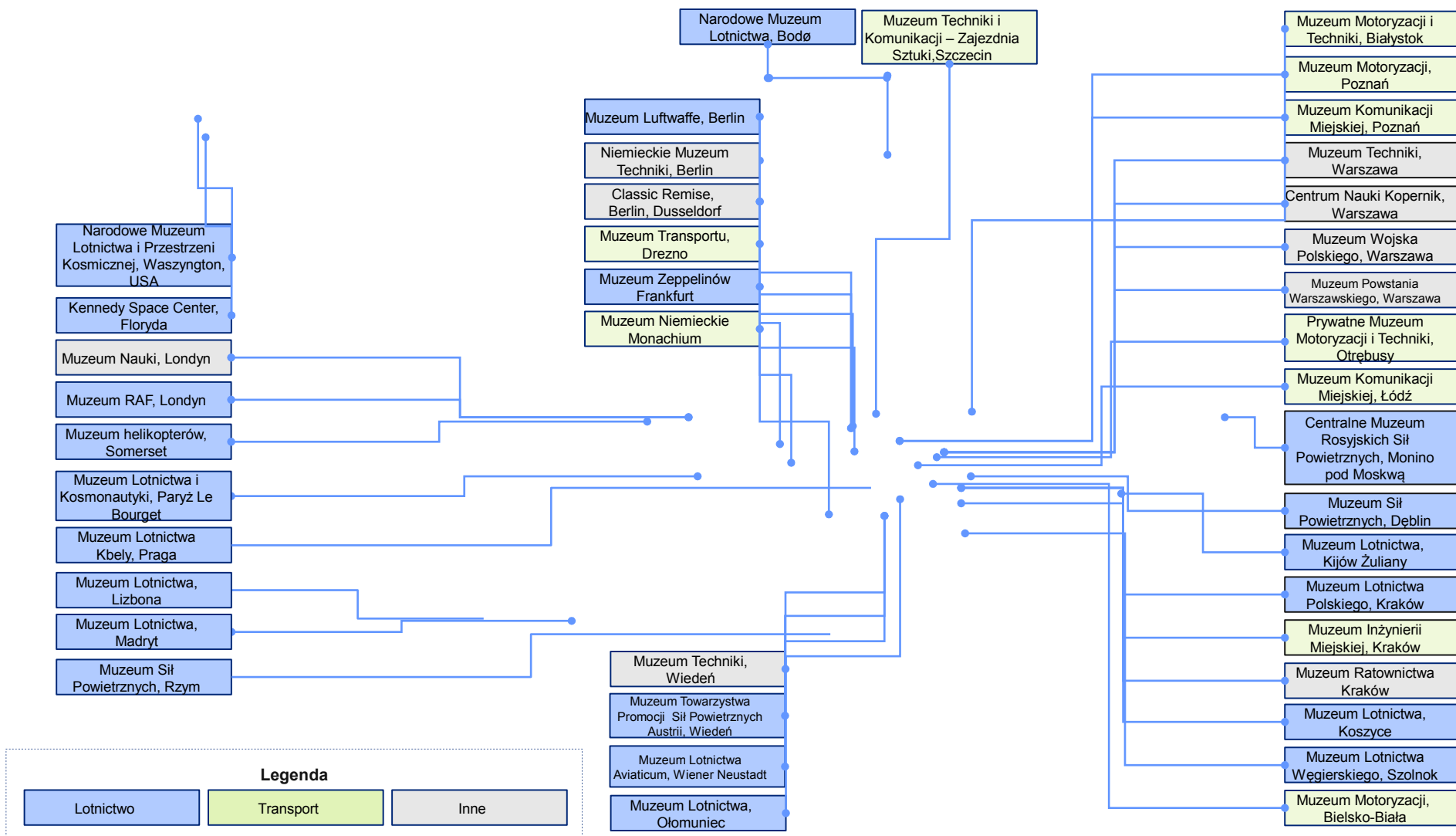


Spis treści

| | | |
|---|----------------------------|----|
| 1 | Unikalne cechy instytucji | 2 |
| 2 | Charakterystyka instytucji | 5 |
| 3 | Zwiedzanie LaboT | 20 |

1. Unikalne cechy instytucji

Realizację projektu wsparliśmy analizą ponad 50 muzeów na całym świecie



Planując instytucję kultury kierowaliśmy się zasadami, które łącznie zapewniają unikatowość tej instytucji

Unikalne cechy instytucji

| | |
|---|--|
| 1 | Nacisk na interaktywność zamiast na obszerną kolekcję statycznych eksponatów natomiast statyczne eksponaty pokazane w oryginalny sposób lub dające możliwość wejścia i dotknięcia |
| 2 | Unikatowe pokazanie zjawisk fizycznych wykorzystywanych w transporcie poprzez eksperymenty wykonywane przez zwiedzających |
| 3 | W ramach możliwości nawiązanie do tradycji <ul style="list-style-type: none">· Transport tramwajowy pokazany na tle historii łódzkich tramwajów· Pokazanie wydarzeń lotniczych, w których uczestniczyli wychowankowie Łódzkiego Aeroklubu |
| 4 | Koncentracja na grupie docelowej tj. dzieciach przez połączenie wiedzy z rozrywką i zabawą |
| 5 | Motyw przewodni dla całego muzeum w formie konkursów wzmacniających zaangażowanie oraz zachęcających do zdobywania wiedzy przez zwiedzających |
| 6 | Nowoczesny budynek dający poczucie przestronności z zachowaniem odpowiedniego miejsca dla eksponatów |
| 7 | Wielopłaszczyznowa promocja muzeum poprzez relacje ze społeczeństwem, innymi instytucjami oraz świadczenie licznych usług dodatkowych |
| 8 | Możliwie rynkowe podejście do koncepcji działalności instytucji |

2. Charakterystyka instytucji





Charakterystyka instytucji (1/6)

Nazwa




Laboratorium transportu („LaboT”)





Charakterystyka instytucji (2/6)

| | |
|----------|--|
| Nazwa |  Laboratorium transportu („LaboT”) |
| Tematyka |  Transport tramwajowy  Lotnictwo  Transport drogowy |






Charakterystyka instytucji (3/6)

| | | |
|----------|---|---|
| Nazwa |  | Laboratorium transportu („LaboT”) |
| Tematyka |    | Transport tramwajowy Lotnictwo Transport drogowy |
| Misja |  | Inspirować do odkrywania oraz zrozumienia świata dzięki zainteresowaniu zwiedzających transportem |

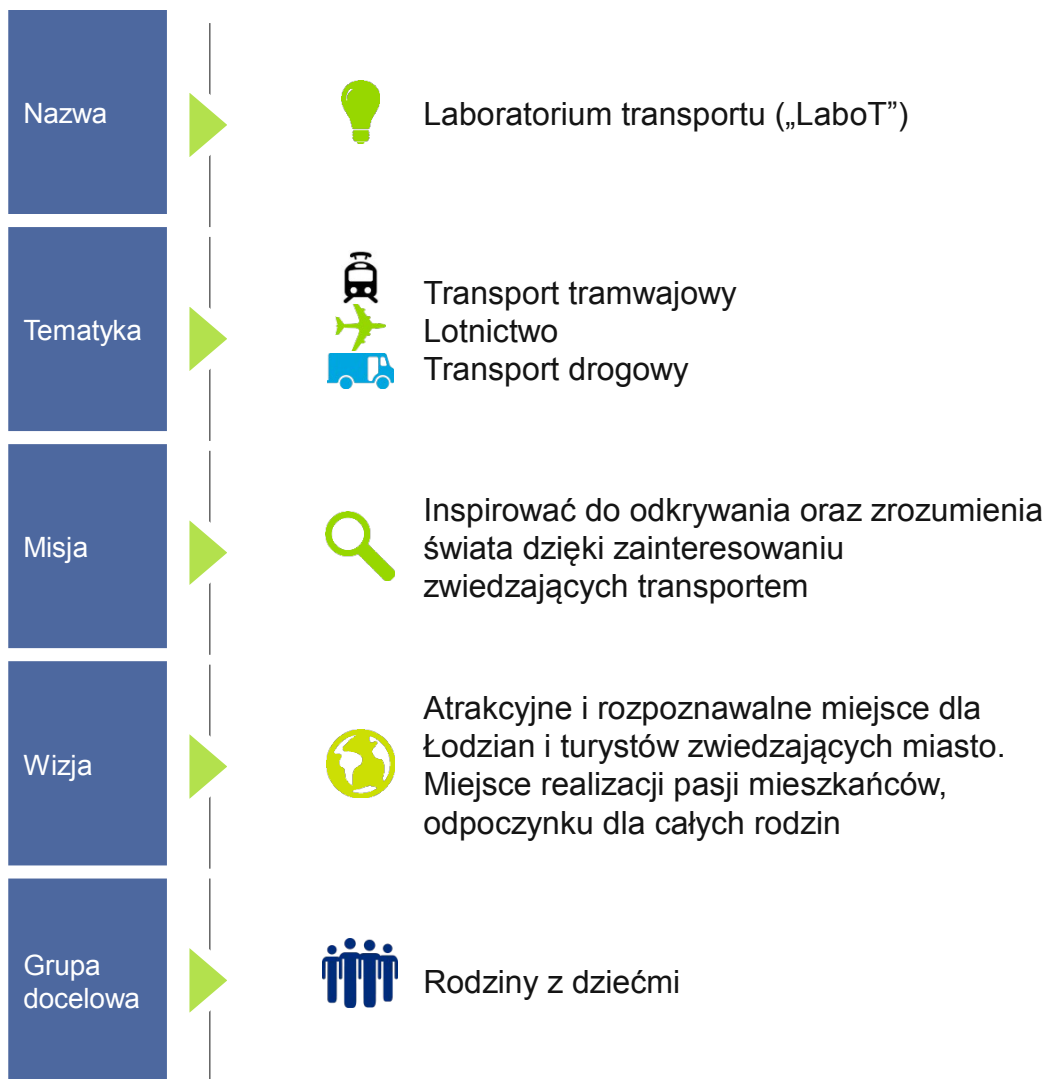
Charakterystyka instytucji (4/6)

| | | |
|----------|---|---|
| Nazwa |  | Laboratorium transportu („LaboT”) |
| Tematyka |  | Transport tramwajowy Lotnictwo Transport drogowy |
| Misja |  | Inspirować do odkrywania oraz zrozumienia świata dzięki zainteresowaniu zwiedzających transportem |
| Wizja |  | Atrakcyjne i rozpoznawalne miejsce dla Łódzian i turystów zwiedzających miasto. Miejsce realizacji pasji mieszkańców, odpoczynku dla całych rodzin |

Charakterystyka instytucji (5/6)

| | |
|----------------|--|
| Nazwa |  Laboratorium transportu („LaboT”) |
| Tematyka |  Transport tramwajowy Lotnictwo Transport drogowy |
| Misja |  Inspirować do odkrywania oraz zrozumienia świata dzięki zainteresowaniu zwiedzających transportem |
| Wizja |  Atrakcyjne i rozpoznawalne miejsce dla Łódzian i turystów zwiedzających miasto. Miejsce realizacji pasji mieszkańców, odpoczynku dla całych rodzin |
| Grupa docelowa |  Rodziny z dziećmi |

Charakterystyka instytucji (6/6)



Marketing Mix (4P)

Przestrzeń

- Zabytkowa Zajezdnia (ul. Konstantynowska 115)
- Połączenie funkcjonalne – linie tramwajowe itp

Polityka cenowa

- Konkurencyjność
- Promocja pobytu grupy docelowej

LaboT

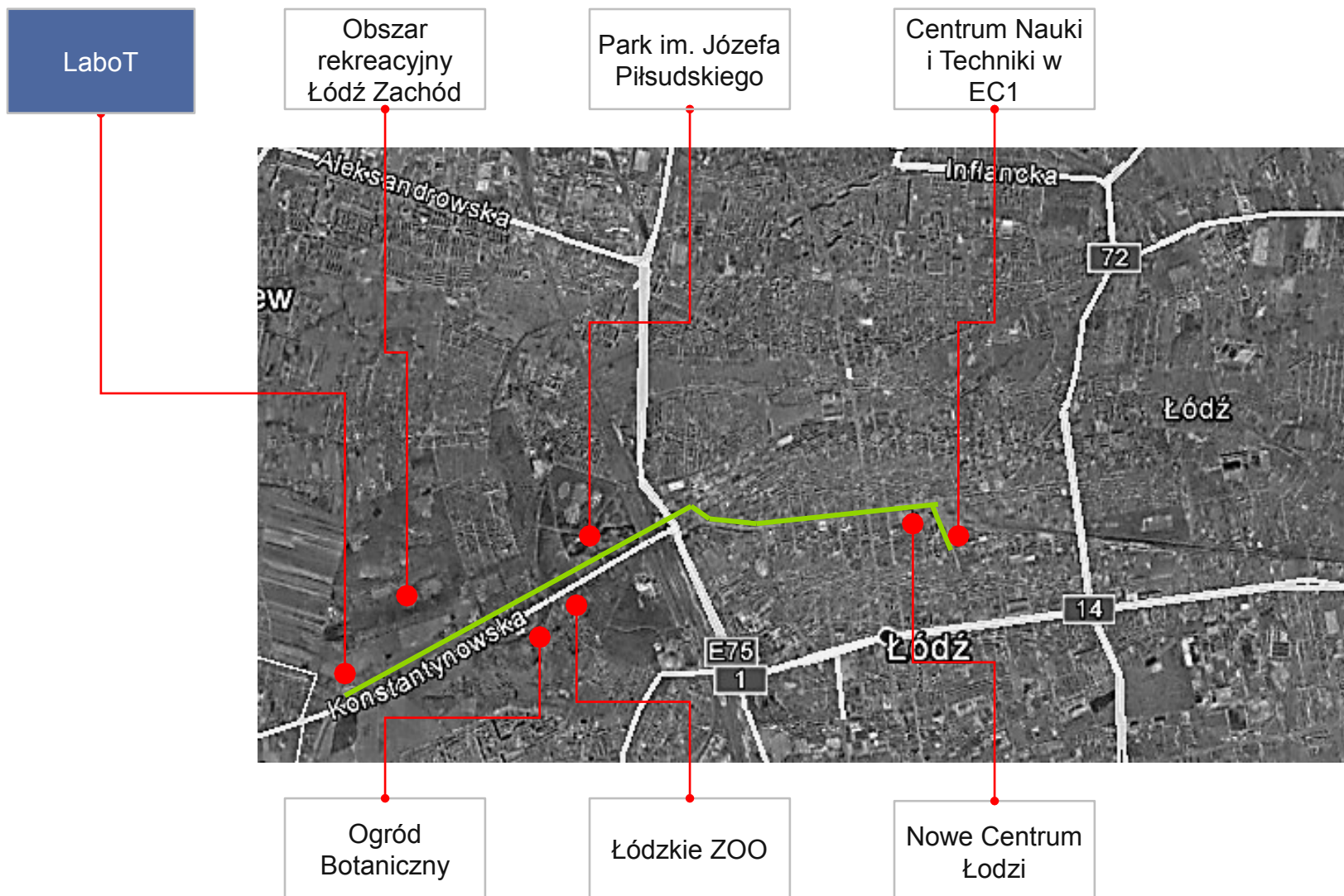
Produkt

- Innowacyjność
- Efektowne, technologiczne rozwiązania
- Ekspozaty pokazane w oryginalny sposób

Promocja

- Budowanie marki
- Współpraca z uczelniami i innymi instytucjami kultury

LaboT ma dogodne warunki lokalizacyjne w aspekcie istniejących miejsc relaksu dla rodzin ~~oraz bezpośrednie połączenie do nowych inwestycji NCL oraz CNiT EC1~~



— - bezpośrednie połączenie tramwajowe LaboT – Nowe Centrum Łodzi oraz Centrum Nauki i Techniki w EC1

LaboT – wizualizacja (1/5)



LaboT – wizualizacja (2/5)



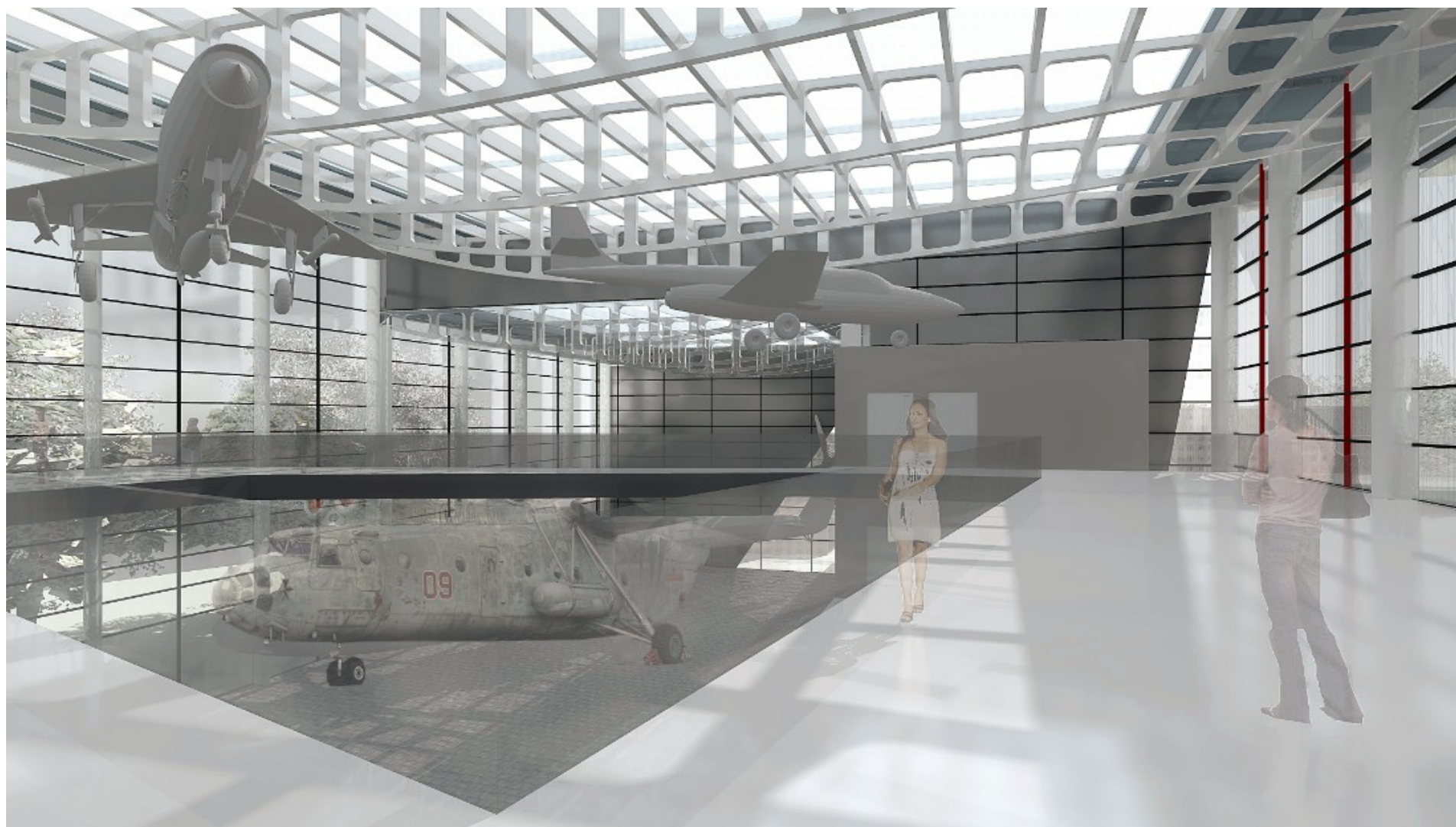
LaboT – wizualizacja (3/5)



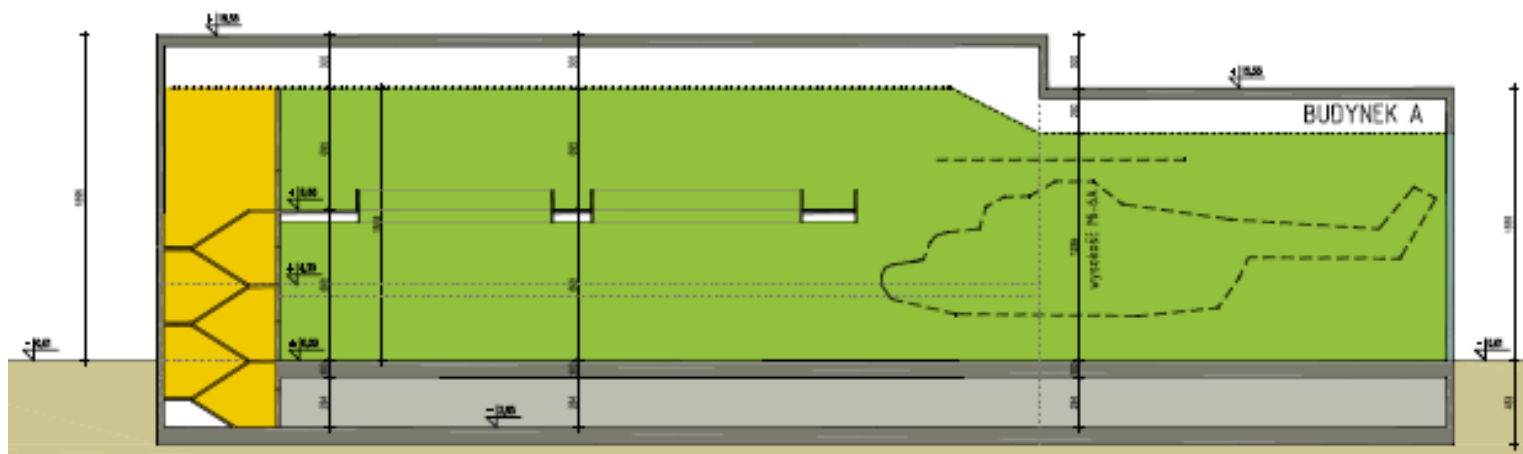
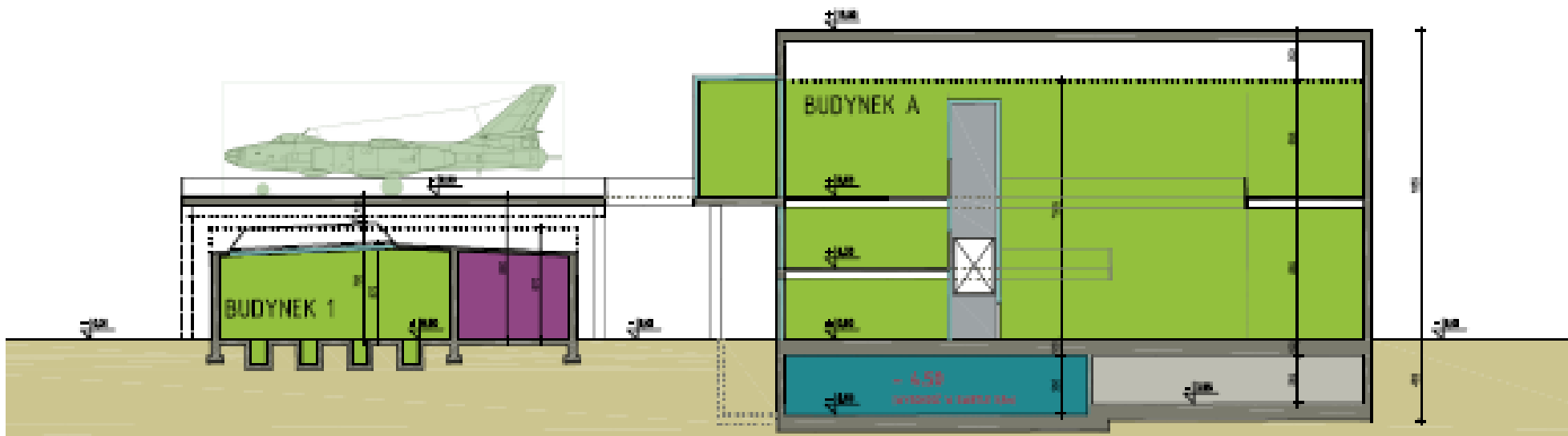
LaboT – wizualizacja (4/5)



LaboT – wizualizacja (5/5)



Przekrój, budynek A



LaboT będzie świadczyło liczne usługi podstawowe oraz płatne dodatkowo



3. Zwiedzanie LaboT

Strefy na parterze skoncentrują się na transporcie drogowym oraz dużych eksponatach



Strefy:

1. Strefa wspólna
2. Strefa elementów konstrukcji lotniczych
3. Strefa eksponatów dużogabarytowych
4. Strefa edukacyjna - Transport drogowy
5. Strefa eksperymentalna - Transport drogowy

Pierwsze piętro będzie łączyć transport samochodowy i lotniczy



Strefy:

- 6. Strefa rozrywki - Transport drogowy
- 7. Strefa edukacyjna - Transport lotniczy

Najwyższe piętro dedykowane jest samolotom



Strefy:

- 8. Strefa eksperymentalna – Lotnictwo
- 9. Strefa rozrywki – Lotnictwo
- 10. Strefa z podwieszonymi samolotami
- 11. Taras nad Zajezdnią

Pozostałe budynki ekspozycyjne poświęcone są tramwajom oraz ekspozycjom łączonym



Strefy:

- 12. Zajeżdźnia i warsztat
- 13. Historia i technika transportu tramwajowego
- 14. Strefa ekspozycji zewnętrznej
- 15. Warsztat ze statyczną ekspozycją
- 16. Ekspozycja 18+
- 17. Kino
- 18. Sala wielofunkcyjna
- 19. Kuźnia

Deloitte.

Nazwa Deloitte odnosi się do jednej lub kilku jednostek Deloitte Touche Tohmatsu Limited, prywatnego podmiotu prawa brytyjskiego z ograniczoną odpowiedzialnością i jego firm członkowskich, które stanowią oddzielne i niezależne podmioty prawne. Dokładny opis struktury prawnej Deloitte Touche Tohmatsu Limited oraz jego firm członkowskich można znaleźć na stronie www.deloitte.com/pl/onas

Member of Deloitte Touche Tohmatsu Limited