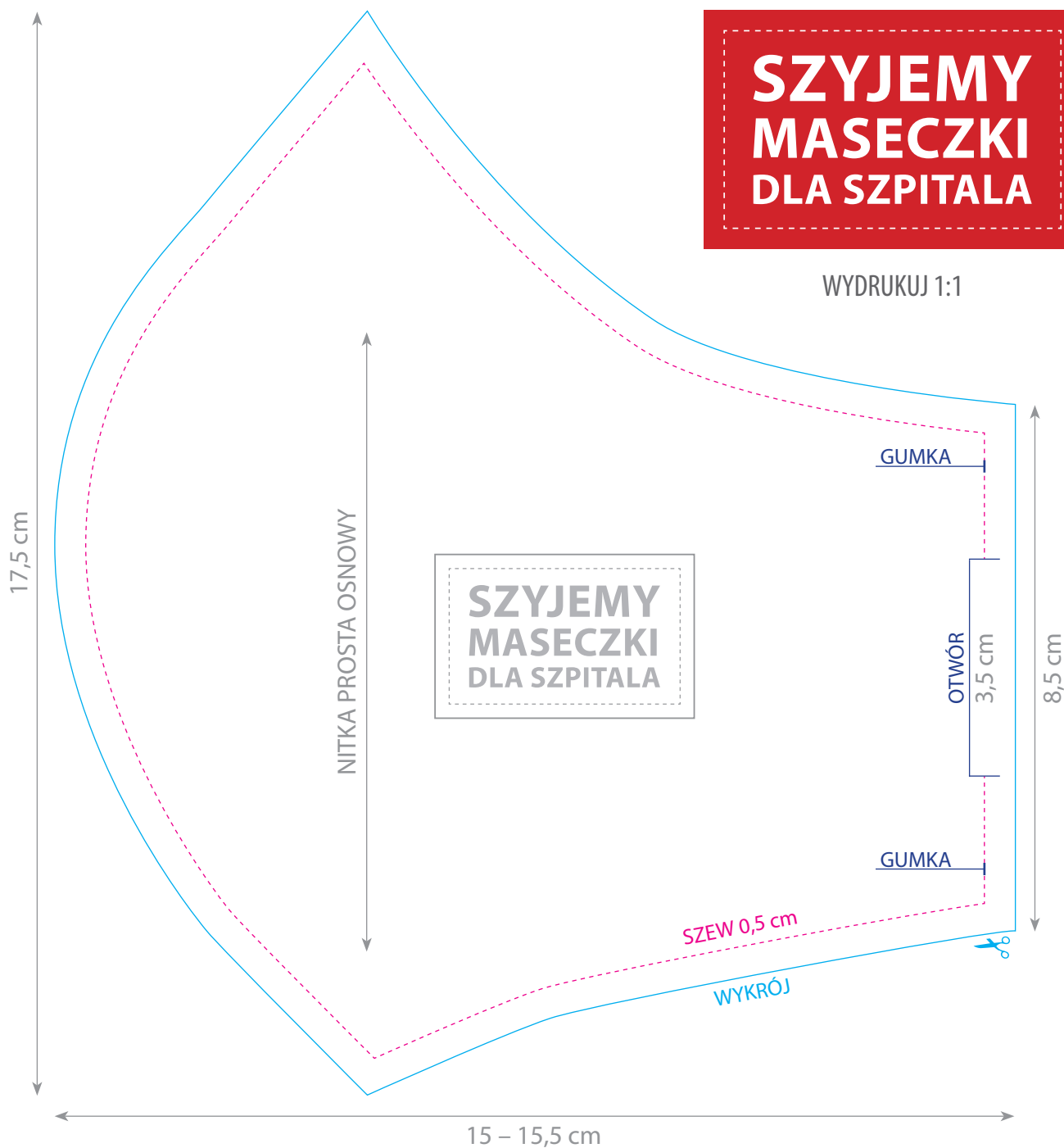


SZYJEMY MASECZKI DLA SZPITALA

WYDRUKUJ 1:1



I WARIANT

3 WARSTWY BAWELNY
maseczka 3-warstwowa (6x)
gumka 2 x 25 cm

II WARIANT

BAWEŁNA – FLIZELINA – BAWEŁNA
maseczka 2-warstwowa z wkładem
4x – tkanina bawełniana
2x – wkład
gumka 2 x 25 cm

SZCZEGÓŁY NA:

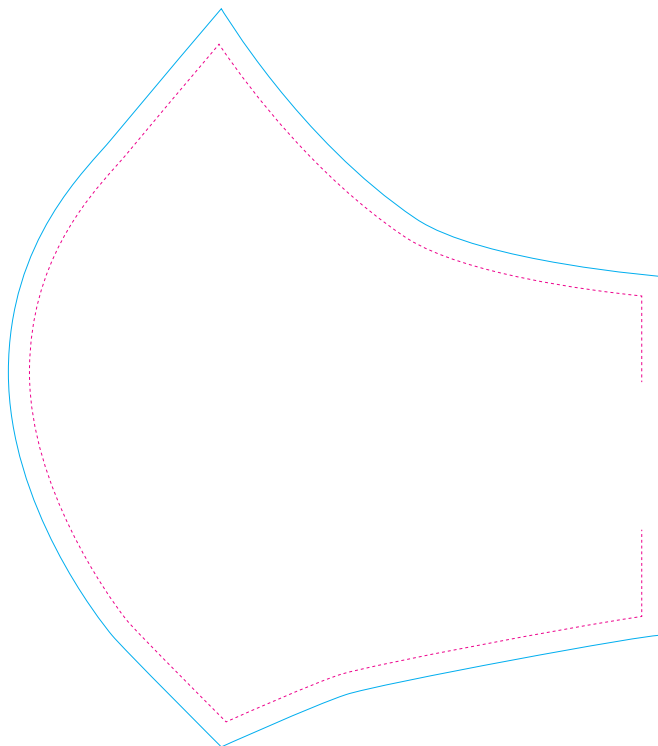


Zespół Szkół Odzieżowych im. Krzysztofa Kiesłowskiego
w Gorzowie Wlkp.

KOLEJNOŚĆ WYKONANIA

SZYJEMY MASECZKI DLA SZPITALA

1. Wykroić elementy (zależnie od wariantu).
2. Zszyć prawymi stronami odpowiednie warstwy.
3. Przygotować gumkę 2 x 25 cm.
4. Doszyć gumkę.
5. Odszyć warstwy prawymi stronami do siebie, pozostawiając otwór na wywrócenie.
6. Ściąć rogi.
7. Rozprasować szew.
8. Wywrócić na prawą stronę.
9. Uformować krawędzie.
10. Przestępnować dookoła na 0,5 cm.
11. Wyprasować.



Maseczek nie pierzemy, nie gotujemy, nie odkażamy.

Tylko prasujemy.

Szpital zdezynfekuje je we własnym zakresie – zgodnie ze swoimi normami.

I WARIANT

3 WARSTWY BAWĘLNY
maseczka 3-warstwowa (6x)
gumka 2 x 25 cm

II WARIANT

BAWĘLNA – FLIZELINA – BAWĘLNA
maseczka 2-warstwowa z wkładem
4x – tkanina bawełniana
2x – wkład
gumka 2 x 25 cm

SZCZEGÓŁY NA:



Zespół Szkół Odzieżowych im. Krzysztofa Kiesłowskiego
w Gorzowie Wlkp.