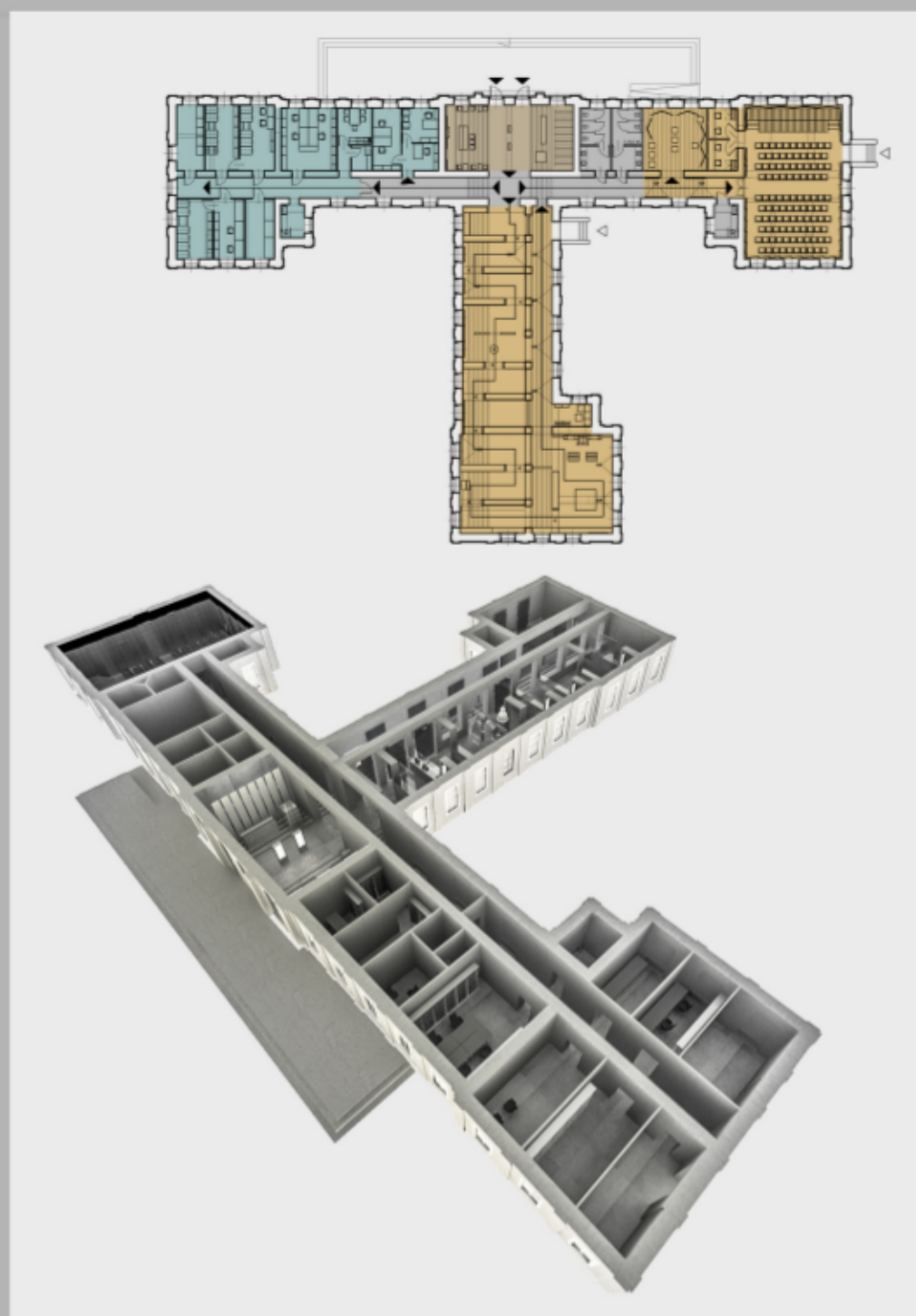




SALA WYSTAWY STAŁEJ - WEJŚCIE



SALA WYSTAWY STAŁEJ - EKSPOZYCJA TEMATYCZNA



OZNACZENIA

- STREFA WEJŚCIOWA I INFORMACYJNA
- STREFA WYSTAWOWO-EDUKACYJNA
- STREFA BIUROWO-MAGAZYNOWA
- CIĄGI KOMUNIKACYJNE, TOALETY
- KIERUNKI KOMUNIKACYJNE

UKŁAD FUNKCJONALNY I KIERUNKI KOMUNIKACJI 1:250

OPIS UKŁADU FUNKCJONALNEGO

WNĘTRZE BUDYNKU PODZIELONE JEST NA TRZY STREFY FUNKCJONALNE: WEJŚCIOWĄ I INFORMACYJNĄ, WYSTAWOWO-EDUKACYJNĄ ORAZ BIUROWO-MAGAZYNOWĄ. STREFA WEJŚCIOWA I INFORMACYJNA ZLOKALIZOWANA JEST NA OSI BUDYNKU, W JEGO CENTRALNYM MIEJSCU. WEJŚCIE DO FOYER PROWADZI Z TARASU DOBUDOWANEGO WZDŁUŻ ELEWACJI FRONTOWEJ (WSCHODNIEJ) OBIEKTU. ZNAJDUJĄ SIĘ TUTAJ KASA, SZATNIA, PUNKT INFORMACYJNY, KIOSKI MULTIMEDIALNE, SKLEP MUZEALNY ORAZ KAWIARNIA. Z TEGO MIEJSCA ROZCHODZĄ SIĘ CIĄGI KOMUNIKACYJNE DO POSZCZEGÓLNYCH CZĘŚCI BUDYNKU. W POBLIŻU FOYER ZLOKALIZOWANE SĄ TOALETY DLA ZWIEDZAJĄCYCH (W TYM DLA OSÓB NIEPEŁNOSPRAWNYCH). STREFA WYSTAWOWO-EDUKACYJNA OBEJMUJE SALE WYSTAWY STAŁEJ, EKSPOZYCJI CZASOWEJ ORAZ SALE KONCERTOWO -WYKŁADOWĄ Z FUNKCJĄ WYSTAWOWĄ, EDUKACYJNĄ WRAZ Z PRZYŁĘGAJĄCĄ DO NIEJ GARDEROBĄ DLA ARTYSTÓW. PÓŁNOČNE SKRZYDŁO BUDYNKU PRZEZNACZONE JEST NA STREFĘ BIUROWO-MAGAZYNOWĄ, W PRZESTRZENI TEJ USYTUOWANY JEST GABINET DYREKTORA Z SEKRETARIATEM, POMIESZCZENIA BIUROWE I MAGAZYNOWE MUZEUM.

SALA KONCERTOWO-WYKŁADOWA Z FUNKCJĄ WYSTAWOWĄ

