

**HANNA ZDANOWSKA**  
PREZYDENT MIASTA ŁODZI



07/03/2013

 [www.uml.lodz.pl](http://www.uml.lodz.pl)

 [facebook.com/lodz.pl](https://facebook.com/lodz.pl)

 [youtube.com/lodztube](https://youtube.com/lodztube)

# DUŻE INWESTYCJE INFRASTRUKTURALNE

TRASA W-Z  
**626** MLN

TRASA GÓRNA  
**446** MLN

TRANSPORT I KOMUNIKACJA



RADOSŁAW  
STĘPIEŃ

# ULICE W CENTRUM

WĘZEL WOKÓŁ DWORCA  
ŁÓDŹ-FABRYCZNA  
**450** MLN

PIOTRKOWSKA  
**60** MLN

DROGI ŚRÓDMIEŚCIA

6-GO SIERPNIA, JARACZA, MILIONOWA, MONIUSZKI,  
NARUTOWICZA, NAWROT, NOWA, OGRODOWA, PÓLNOCNA,  
PRÓCHNIKA, REWOLUCJI 1905R., ROOSEVELTA, SIENKIEWICZA,  
STRUGA, TUVIMA, WIĘCKOWSKIEGO, WIGURY, WODNA,  
WÓLCZAŃSKA, WYSOKA, ŻAMENHOFA, ZIELONA, ŻEROMSKIEGO

TRANSPORT I KOMUNIKACJA



RADOSŁAW  
STĘPIEŃ

# WAŻNE PROJEKTY DROGOWE

INFLANCKA  
**32** MLN

ROJNA  
**27** MLN

USTRONNA  
**13** MLN

TRANSPORT I KOMUNIKACJA



RADOSŁAW  
STĘPIEŃ

# INFRASTRUKTURA ROWEROWA

## BUDOWA UKŁADU DRÓG ROWEROWYCH

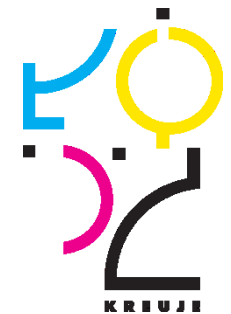
# 39 MLN

TRANSPORT I KOMUNIKACJA



RADOSŁAW  
STĘPIEŃ

**RADOSŁAW STĘPIEŃ**  
TRANSPORT I KOMUNIKACJA



07/03/2013

 [www.uml.lodz.pl](http://www.uml.lodz.pl)

 [facebook.com/lodz.pl](https://facebook.com/lodz.pl)

 [youtube.com/lodztube](https://youtube.com/lodztube)

## TRANSPORT I KOMUNIKACJA

# PRZEBUDOWA PLACU WOLNOŚCI

TRANSPORT I KOMUNIKACJA

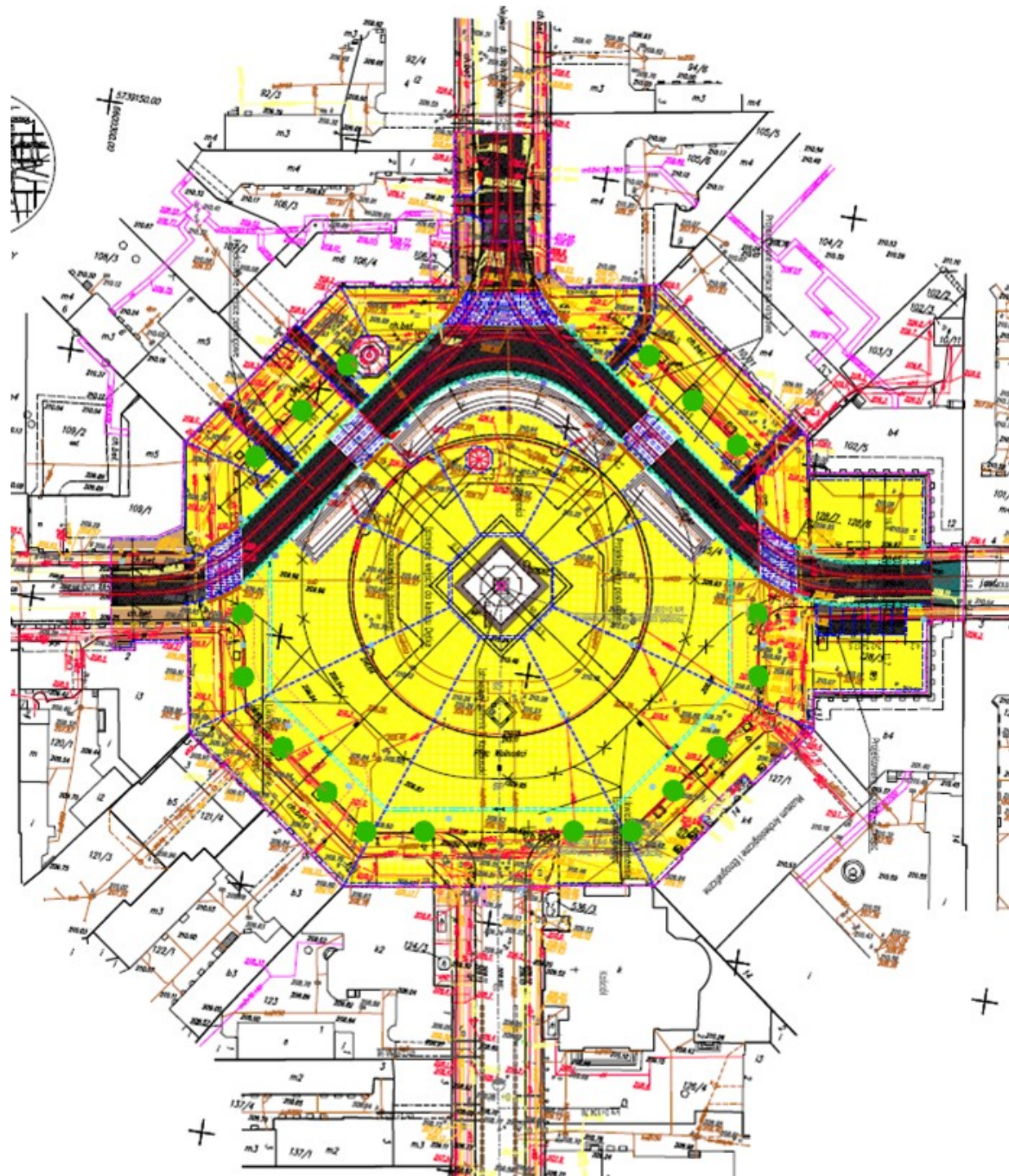


RADOSŁAW  
STĘPIEŃ

### Zakres inwestycji :

- budowa nawierzchni placu z kostki kamiennej
- przebudowa odwodnienia
- przebudowa torowiska i sieci trakcji tramwajowej
- wykonanie konstrukcji postumentu
- usunięcie kolizji z infrastrukturą podziemną
- montaż mebli miejskich: ławki, stojaki na rowery, kosze na śmieci
- nasadzenia drzew

Wartość kosztorysowa inwestycji : **12 000 000 zł**





## TRANSPORT I KOMUNIKACJA

### DOJAZDY DO SIECI A1, A2, S8, S14

TRANSPORT I KOMUNIKACJA



RADOSŁAW  
STĘPIEŃ

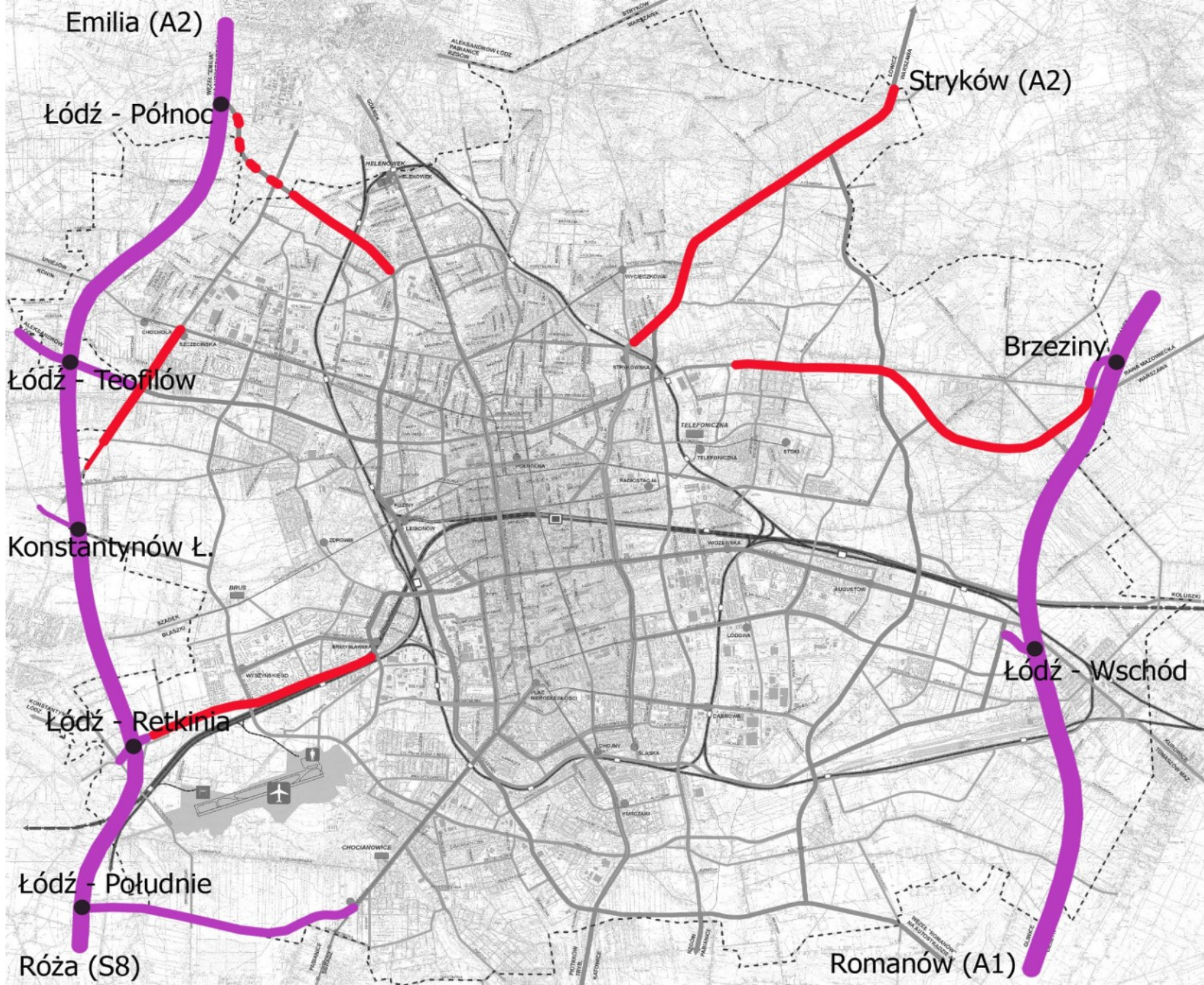
Strykowska

Brzezińska - obwodnica Nowosolnej

Przedłużenie A1. Włókniarzy (zach. obejście Zgierza)

Szczecińska

Maratońska



## TRANSPORT I KOMUNIKACJA

# PRZEBUDOWA ULICY ROJNEJ

TRANSPORT I KOMUNIKACJA



RADOSŁAW  
STĘPIEŃ

na odc. Traktorowa - Szczecińska

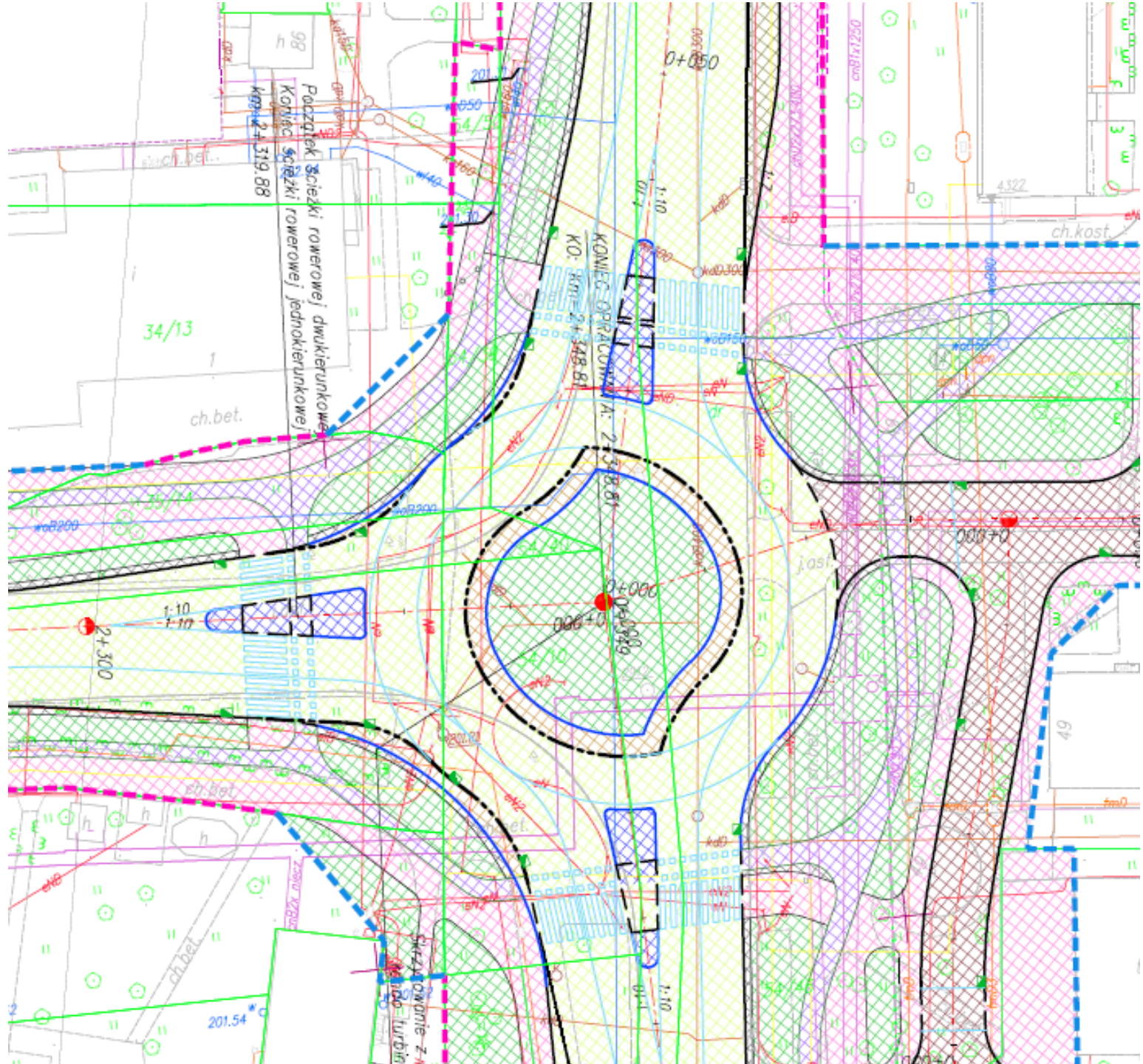
**Zakres inwestycji:**

Kompleksowa modernizacja pasa drogowego: jezdni, chodników  
ścieżek rowerowych, zieleńców

Wyregulowanie linii granicznych pasa drogowego wraz z uporządkowaniem  
zagospodarowania terenu przyległego (kioski)

Wprowadzenie rond w celu zwiększenia przepustowości drogi  
(pierwsze w Łodzi rondo turbinowe) z jednoczesny uspokojeniem ruchu

Wartość kosztorysowa inwestycji **27 000 000 zł**



Początek sieci rowerowej dwukierunkowej  
Koniec sieci rowerowej jednokierunkowej  
KOP: 2+319,88

34/13

ch.bet.

KONIEC OPERACONNA A: 2 3 3 8 81  
KO: km=2 1 348 B1

0+050

2+300

000+0

ch.bet.

ch.bet.

201.54

Skrzynia owiane z 4 turbina

49

## TRANSPORT I KOMUNIKACJA

# PRZEBUDOWA ULICY INFLANCKIEJ

TRANSPORT I KOMUNIKACJA



RADOSŁAW  
STĘPIEŃ

### Zakres inwestycji:

Kompleksowa przebudowa i rozbudowa układu drogowego w tym :

budowa pętli tramwajowo-autobusowej na Placu Powstańców 1863 r.

wymiana konstrukcji jezdni,

budowa chodników,

budowa ścieżki rowerowej,

przebudowa skrzyżowania z ul. Łagiewnicką / Julianowską

Wartość kosztorysowa inwestycji **32 000 000 zł**



## TRANSPORT I KOMUNIKACJA

# PRZEBUDOWA UKŁADU DROGOWO-TOROWEGO

TRANSPORT I KOMUNIKACJA



RADOSŁAW  
STĘPIEŃ

ul. Kilińskiego Narutowicza - rejon Al. Piłsudskiego

ul. Przybyszewskiego Al. Rydza - Śmigłego - Puszkina

ul. Kopernika Al. Włókniarzy - Żeromskiego

ul. Legionów Pl. Wolności - Kasprzaka

## TRANSPORT I KOMUNIKACJA

# PRZEBUDOWA ULICY PRZYBYSZEWSKIEGO

TRANSPORT I KOMUNIKACJA



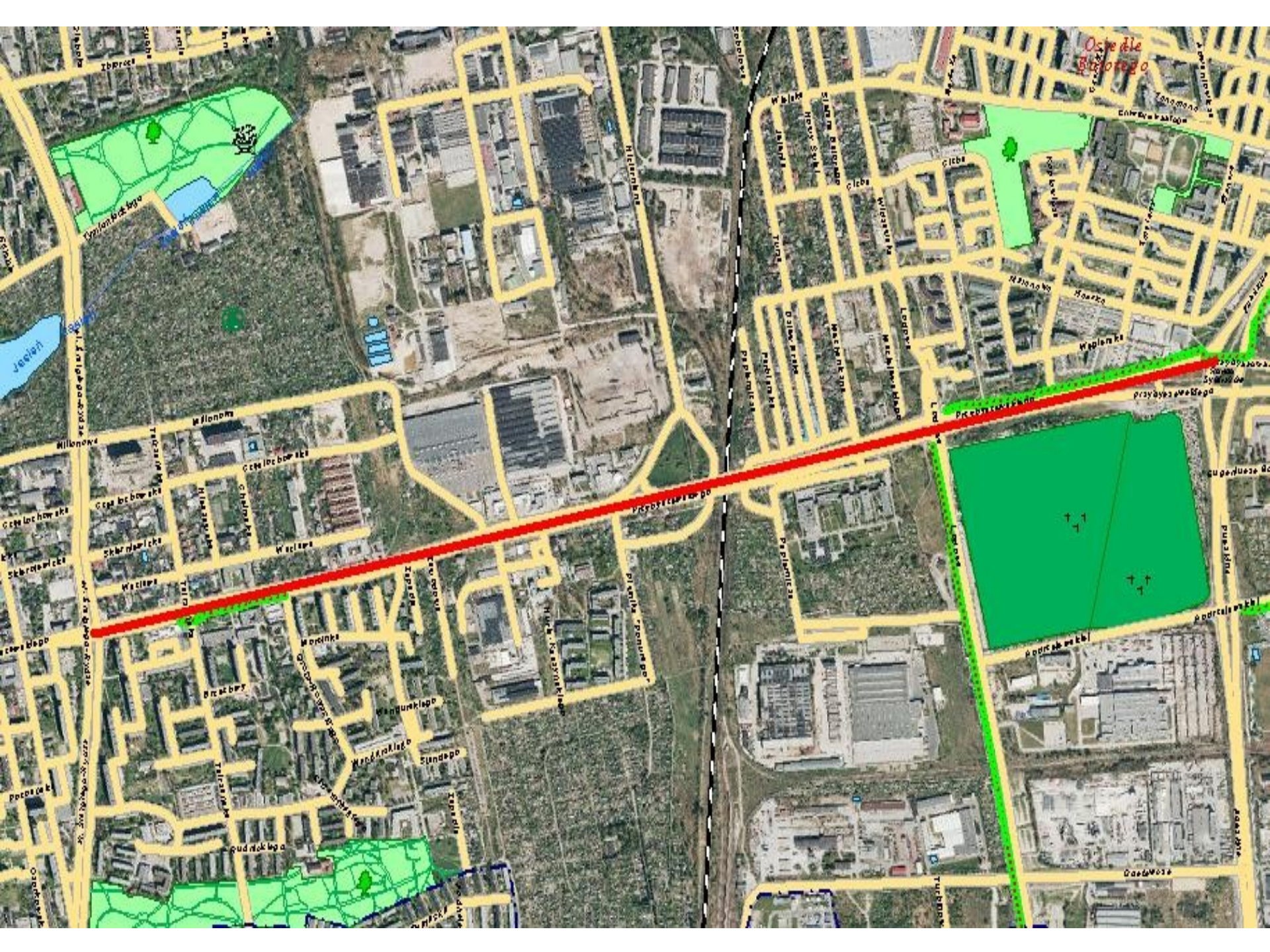
RADOSŁAW  
STĘPIEŃ

### Zakres inwestycji:

- roboty drogowe i torowe
- sieć trakcyjna
- odwodnienie drogi i torowiska
- oświetlenie uliczne
- sygnalizacja świetlna
- roboty rozbiórkowe

Wartość kosztorysowa inwestycji **39 000 000 zł**





## TRANSPORT I KOMUNIKACJA



RADOSŁAW  
STĘPIEŃ

## TRANSPORT I KOMUNIKACJA PRZEBUDOWA ULICY USTRONNEJ Z SIOSTRZANĄ

### Zakres inwestycji:

dostosowanie konstrukcji projektowanej drogi do ruchu ciężkiego transportu ciężarowego,  
dostosowanie przekroju drogowego ul. Ustronnej i ul. Siostrzanej umożliwiające  
prowadzenie komunikacji publicznej,

wyposażenie ul. Ustronnej w chodniki dla pieszych po obu stronach jezdni,

budowa skrzyżowania ul. Ustronnej z ul. Siostrzaną,

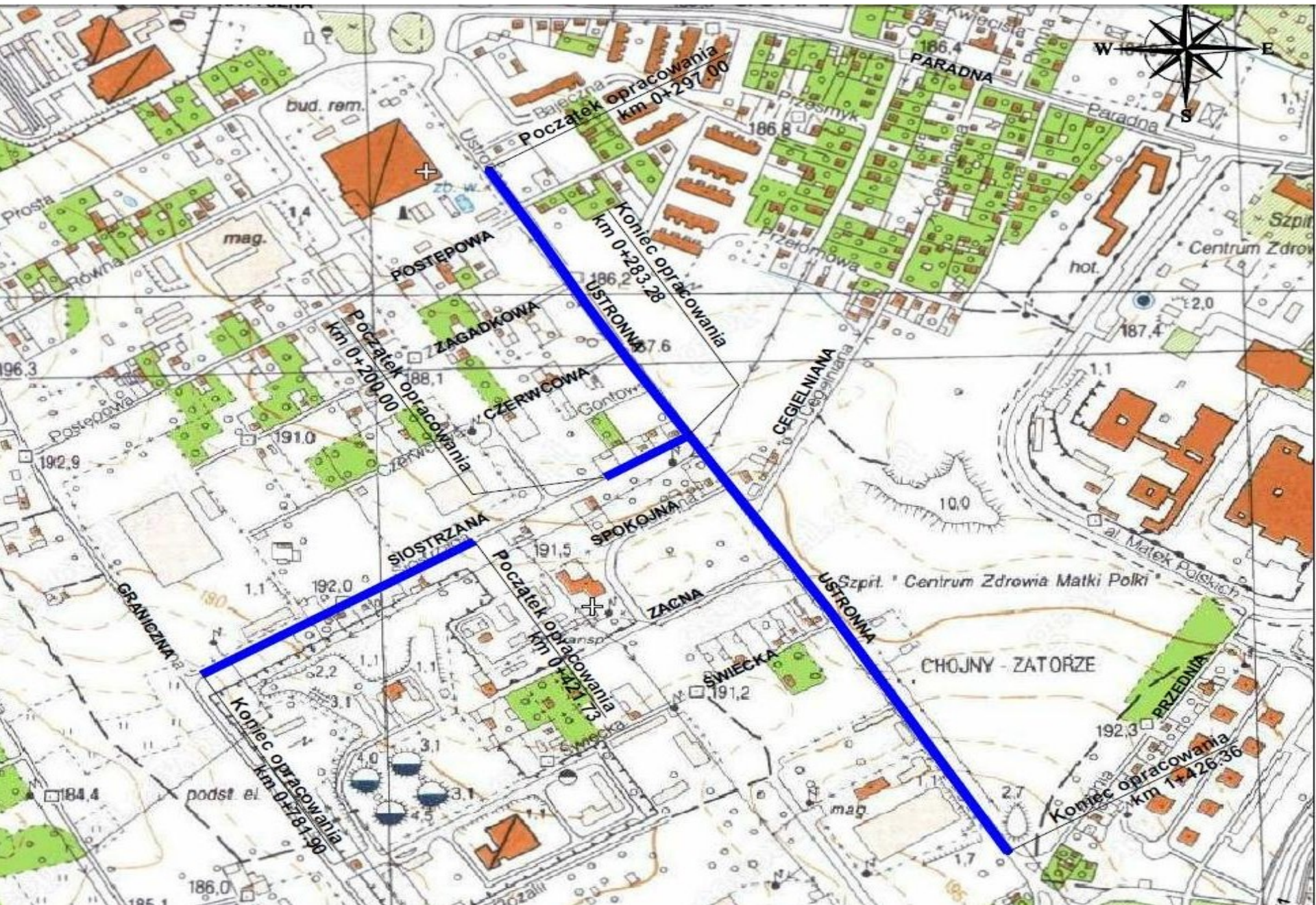
budowa pętli do zawracania dla pojazdów ciężarowych wielkogabarytowych przed ul. Przednią,

budowa chodników, zatoki autobusowej, oświetlenia drogowego,  
infrastruktury do odwodnienia pasa drogowego,

budowa i przebudowa zjazdów indywidualnych i publicznych,

przebudowa infrastruktury technicznej kolidującej z zamierzeniem budowlanym

Wartość kosztorysowa **13 000 000 zł**



## TRANSPORT I KOMUNIKACJA ZADANIA JEDNOROCZNE

TRANSPORT I KOMUNIKACJA



RADOSŁAW  
STĘPIEŃ

Na 2013 zaplanowano realizację:

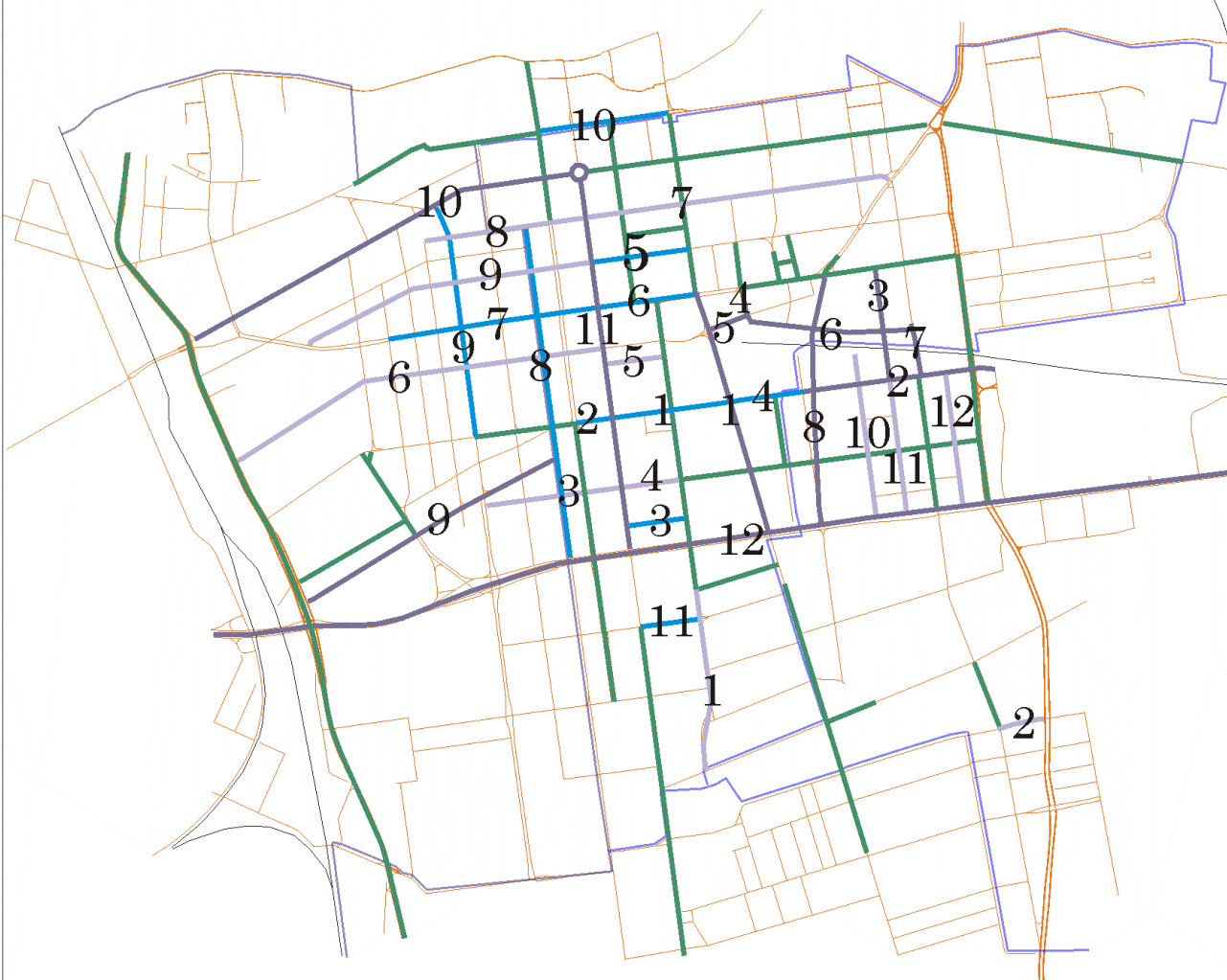
Modernizacja ul. Roosevelta odc. ul. Piotrkowska - ul. Sienkiewicza

Modernizacja ul. Tuwima odc. ul. Piotrkowska - ul. Kilińskiego

Modernizacja ul. A. Struga odc. ul. Piotrkowska - al. Kościuszki

Szacowany koszt zadania: **9 000 000,00 zł**

# Program rewitalizacji dróg śródmieścia lata 2013 - 2015



## Wieloletnia Prognoza Finansowa:

1	Kilińskiego (od ul. Narutowicza do al. Piłsudskiego)
2	Tuwima (od ul. Wydawniczej do ul. Nowotargowej)
3	Tramwajowa (od ul. Narutowicza do ul. Tuwima)
4	POW (od dworca PKP do ul. Narutowicza)
5	Składowa (od ul. POW do ul. Kilińskiego)
6	Nowotargowa (od dworca PKP do ul. Wierzbowa)
7	Wierzbowa (od ul. Tuwima do ul. Nowotargowej)
8	Nowotargowa (od ul. Narutowicza do al. Piłsudskiego)
9	Kopernika (od pl. Wolności do al. Włókniarzy)
10	Legionów (od pl. Wolności do al. Włókniarzy)
11	Piotrkowska z pl. Wolności (od pl. Wolności do al. Mickiewicza)
12	trasa WZ (od ul. Popiełuszki do al. Ofiar Terroryzmu 11 września)

## Zadania inwestycyjne jednoroczne (plan na 2013 r.):

1	Tuwima (od ul. Kilińskiego do al. Piotrkowskiej)
2	A. Struga (od ul. Piotrkowskiej do ul. Kościuszki)
3	Roosevelta (od ul. Piotrkowskiej do ul. Stankiewicza)

## Zadania inwestycyjne jednoroczne (plan na 2014 r.):

4	Tuwima (od ul. Nowotargowej do al. Kilińskiego)
5	Jaszcza (od ul. Kilińskiego do ul. Piotrkowskiej)
6	Narutowicza (od ul. Piotrkowskiej do al. Piłsudskiego)
7	Zielona (od ul. Piotrkowskiej do ul. Żeligowskiego)

## Zadania inwestycyjne jednoroczne (plan na 2015 r.):

8	Włoczańska (od ul. Próchnika do al. Mickiewicza)
9	Zeromskiego (od ul. Legionów do ul. A. Struga)
10	Północna Ogrodowa (od ul. Franciszkańskiej do ul. Zachodniej)
11	Wipury (od ul. Stankiewicza do ul. Piotrkowskiej)

## Nakładki (plan na 2013 r.):

1	Sienkiewicza (od ul. Orla do ul. Tymienieckiego)
2	Milonowa (od ul. Prądkalniańska do al. Śmigłego - Rydzka)

## Nakładki (plan na 2014 r.):

3	Zamenhoła (od ul. Piotrkowskiej do ul. Zeromskiego)
4	Nawrot (od ul. Piotrkowskiej do ul. Sienkiewicza)
5	Moniuszki (od ul. Piotrkowskiej do ul. Sienkiewicza)
6	6-go Sierpnia (od ul. Piotrkowskiej do al. Włókniarzy)

## Nakładki (plan na 2015 r.):

7	Revolucji 1905 r (od ul. Piotrkowskiej do ul. Uniwersyteckiej)
8	Próchnika (od ul. Piotrkowskiej do ul. Lipowej)
9	Więckowskiego (od ul. Piotrkowskiej do ul. Zielona)
10	Wodna (od terenu PKP do al. Piłsudskiego)
11	Wysoka (od ul. Tuwima do al. Piłsudskiego)
12	Nowa (od ul. Tuwima do al. Piłsudskiego)

Stan dobry - drogi nie wymagające remontu

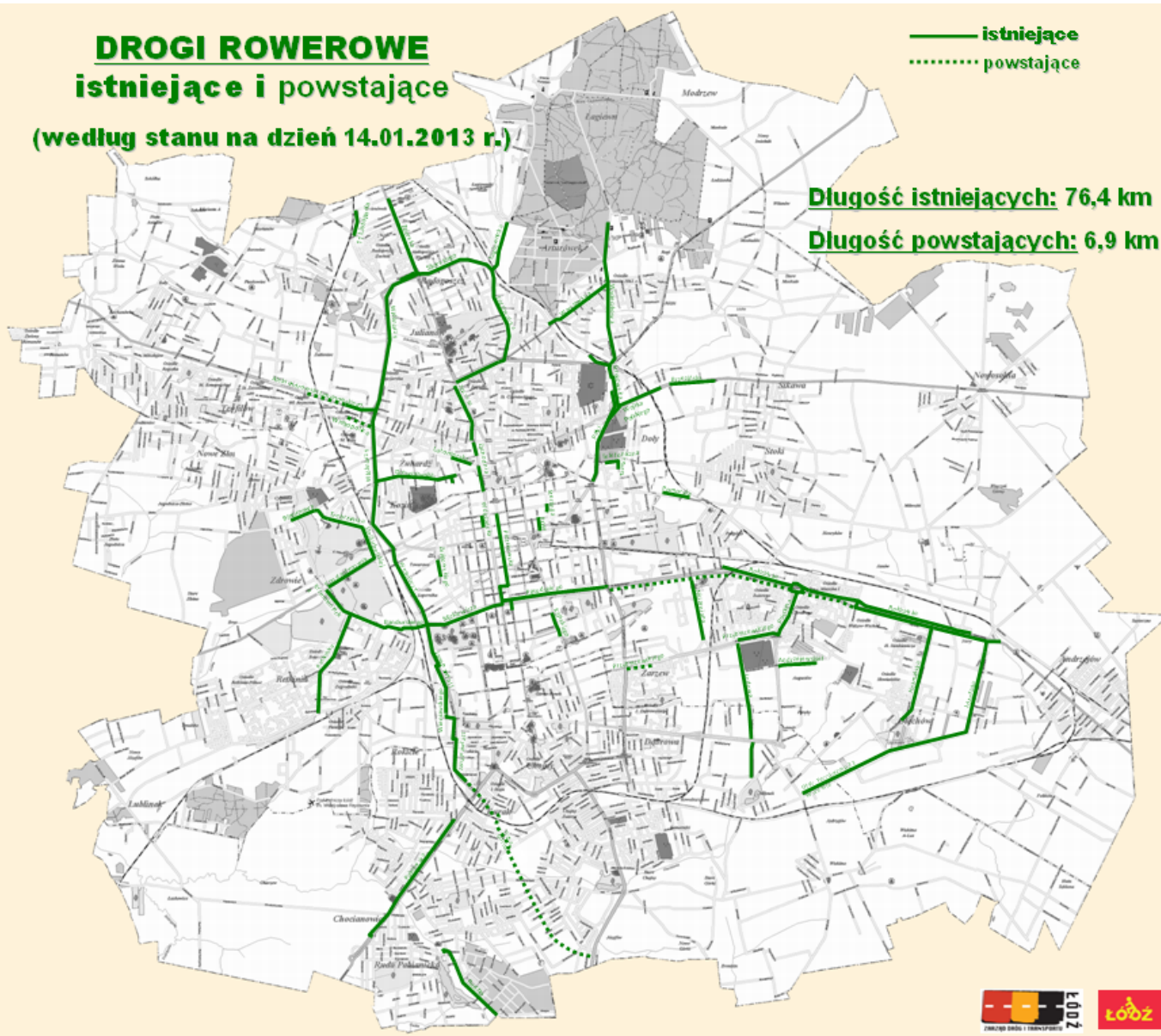
# **DROGI ROWEROWE** **istniejące i powstające**

**(według stanu na dzień 14.01.2013 r.)**

— istniejące  
..... powstające

**Długość istniejących: 76,4 km**

**Długość powstających: 6,9 km**



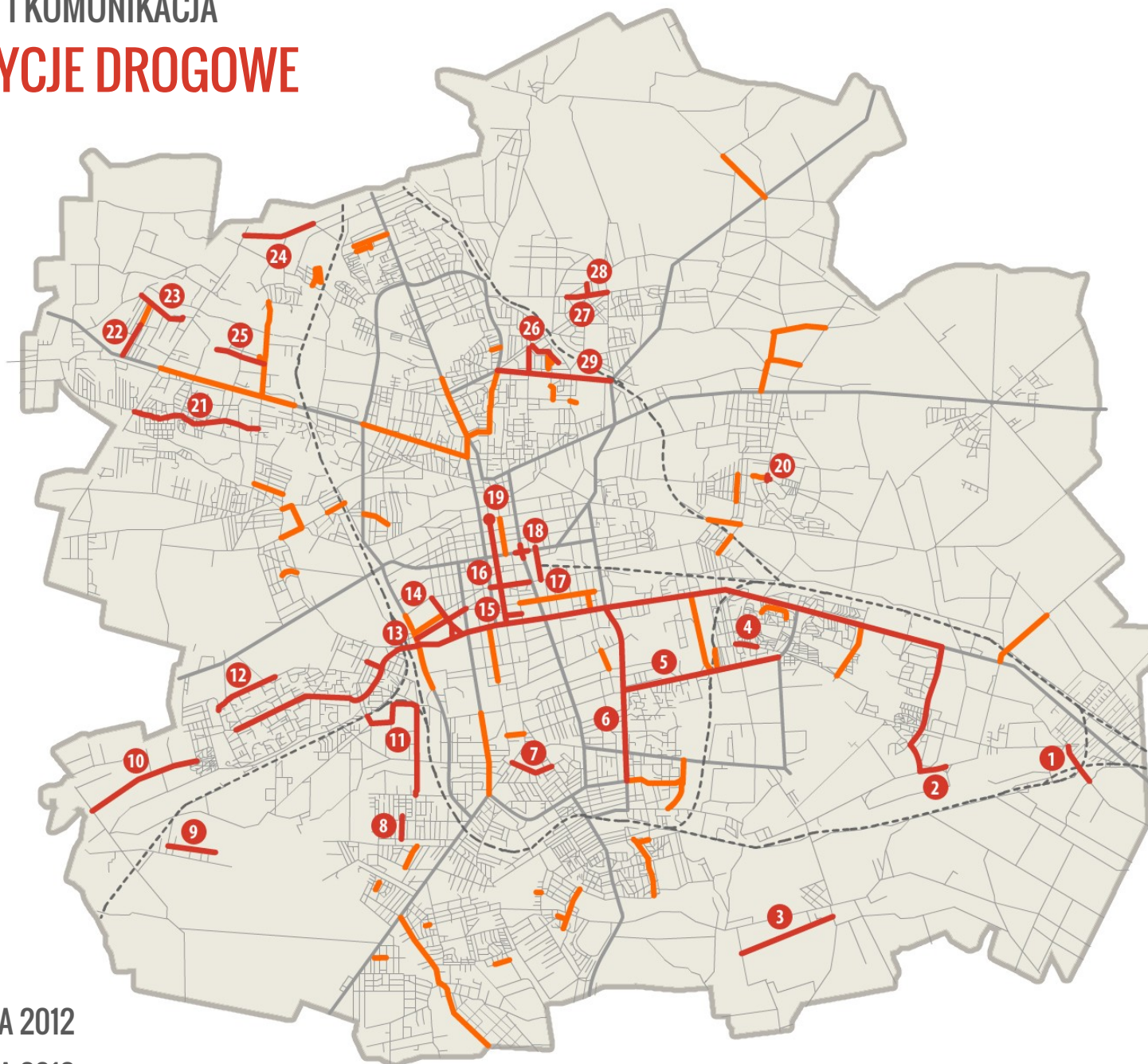








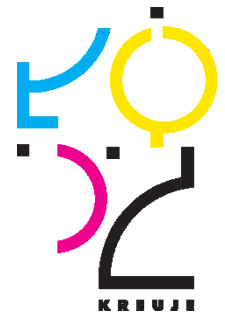
# INWESTYCJE DROGOWE



● REALIZACJA 2012

● REALIZACJA 2013

DZIĘKUJĘ ZA UWAGĘ  
RADOSŁAW STĘPIEŃ



07/03/2013

 [www.uml.lodz.pl](http://www.uml.lodz.pl)

 [facebook.com/lodz.pl](https://facebook.com/lodz.pl)

 [youtube.com/lodztube](https://youtube.com/lodztube)