



## KOMISARIAT POLICJI W SKAWINIE

UL. RYNEK 17

32-050 SKAWINA

TEL: Dyż. 012 277 71 11 (83 22 111)

Fax. 012 277 71 40 (83 22 140)

### KOMUNIKAT

Komisariat Policji w Skawinie jest w posiadaniu mienia wyszczególnionego w **tablicy poglądowej**. W przypadku gdyby ktoś z Państwa rozpoznał jeden z wymienionych przedmiotów jako utracony w wyniku czynu zabronionego na Państwa szkodę proszę o kontakt z:

- **asp.szt. Andrzej Koterwas - p.o. Z-cy Komendanta Komisariatu Policji w Skawinie tel. 12 277 71 18;**

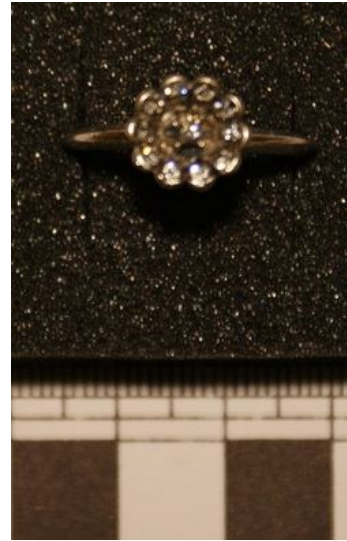
- **st.sierż. Michał Michalik - referent postępowania tel. 12 277 71 25;**

Z góry dziękuję za pomoc udzieloną w przedmiotowej sprawie.

Wyk. asp. Jacek Mróz 12 277 71 20

## TABLICE POGLĄDOWE

1. Pierścionek wykonany z metalu w kolorze białym, oczko w kształcie kwiatka, na listkach oczka i w jego środku znajdują się przezroczyste kamienie, brak znaków probierczych.



2. Pierścionek wykonany z metalu w kolorze białym, oczko w kształcie owalnym, wykonane z kamienia (tworzywa) w kolorze czerwonym, brak znaków probierczych



3. Pierścionek wykonany z metalu w kolorze białym na wewnętrznej części (uchwyty) nabity znak probierczy „925” (srebro).



4. Pierścionek wykonany z metalu w kolorze białym na wewnętrznej części (uchwytu) nabity znak probierczy „925”, (srebro) pocięty uchwyt.



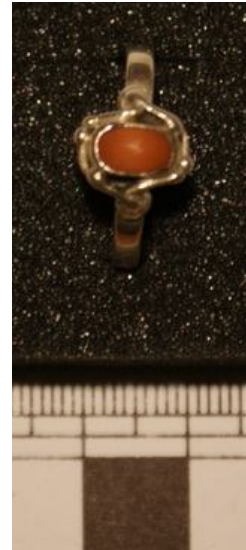
5. Pierścionek wykonany z metalu w kolorze białym, na zewnętrznej części (uchwytu) nabity znak probierczy „11”, oczko wykonane z kamienia – prawdopodobnie bursztynu.



6. Pierścionek wykonany z metalu w kolorze białym, oczko w kształcie węzła, supła, brak znaków probierczych.



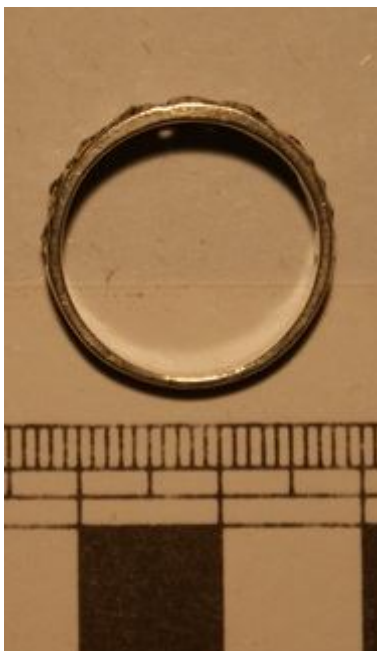
7. Pierścionek wykonany z metalu w kolorze białym, oczko w kształcie owalnym koloru pomarańczowego, na zewnętrznej części uchwyty nabitą znak probierczy „7”.



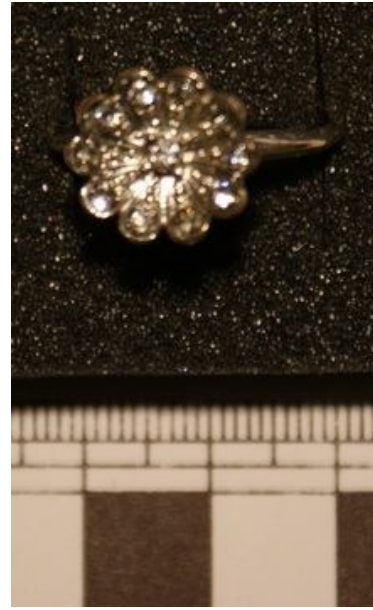
8. Pierścionek wykonany z metalu w kolorze białym na zewnętrznej części (uchwyty) nabitą znak probierczy „925” (srebro), oczko góra w kształcie owalnym, łezki.



9. Pierścionek wykonany z metalu w kolorze białym, na zewnętrznej części uchwyty nabitą znak probierczy „AT”.



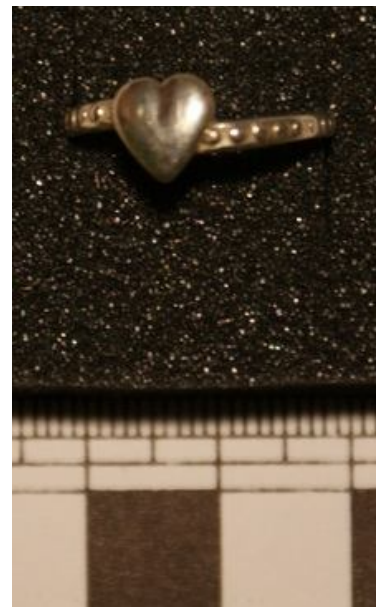
10. Pierścionek wykonany z metalu w kolorze białym, oczko w kształcie kwiatka, na listkach oczka i w jego środku znajdują się przezroczyste kamienie, bez znaków probierczych.



11. Pierścionek wykonany z metalu w kolorze białym, oczko w kształcie kielicha kwiatka, z umieszczonym wewnątrz kamieniem kolorze platynowym, czarnym, na zewnętrznej części uchwyty widoczne nieczytelne znaki probiercze.



12. Pierścionek wykonany z metalu w kolorze białym, oczko w kształcie serca, na uchwyty brak znaków probierczych.



13. Pierścienek wykonany z metalu w kolorze białym, oczko w kształcie kwiatka, na listkach oczka i w jego środku znajdują się przezroczyste kamienie, brak znaków probierczych.



14. Pierścienek wykonany z metalu w kolorze białym, oczko w kształcie prostokąta, na zewnętrznej części uchwyty widoczne nieczytelne znaki probiercze.



15. Pierścienek, sygnet wykonany z metalu w kolorze białym, oczko w kształcie owalnym, na zewnętrznej części uchwyty widoczne nieczytelne znaki probiercze.



16. Pierścionek wykonany z metalu w kolorze białym, zwijany spiralnie, oczko (oczka) to cztery kule różnej średnicy, na zewnętrznej części uchwyty widoczne nieczytelne znaki probiercze.



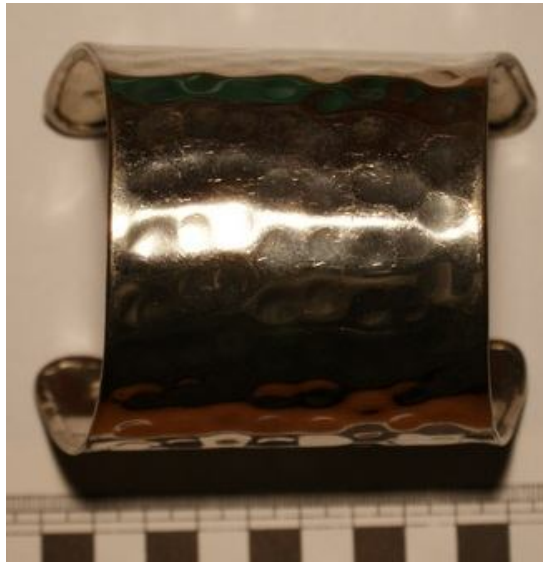
17. Pierścionek wykonany z metalu w kolorze białym, oczko w kształcie owalnym z zatopionym oczkiem w kolorze czarnym, brak znaków probierczych.



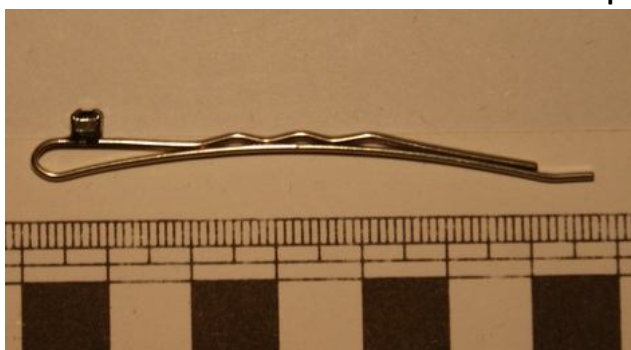
18. Pierścionek, obrączka wykonany z metalu w kolorze białym, zdobiony figurami w kształcie trójkątów, wypełnionych czarnymi kamieniami, na wewnętrznej części uchwyty widoczny znak probierczy „925” (srebro).



19. Bransoleta typu otwartego, wykonana z metalu w kolorze białym, bez znaków probierczych.

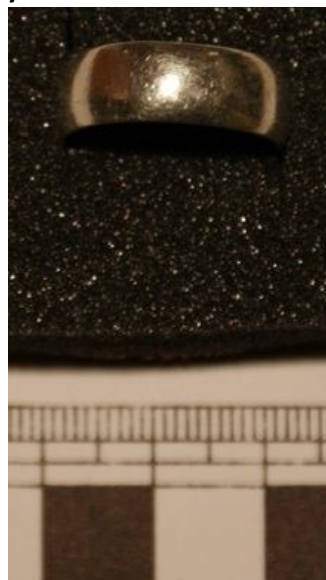


20. Spinka do włosów wykonana z metalu w kolorze białym, na górnej części zdobiona kamieniem przezroczystym.





21. Obrączka wykonana z metalu w kolorze białym, kształt walcowy, na wewnętrznej części widoczny nieczytelny znak probierczy.



22. Pierścienek wykonany z metalu w kolorze złotym, na zewnętrznej części uchwytu widoczny nieczytelny znak probierczy, oczko o kształcie okrągłym z umieszczonym przezroczystym, kamieniem.



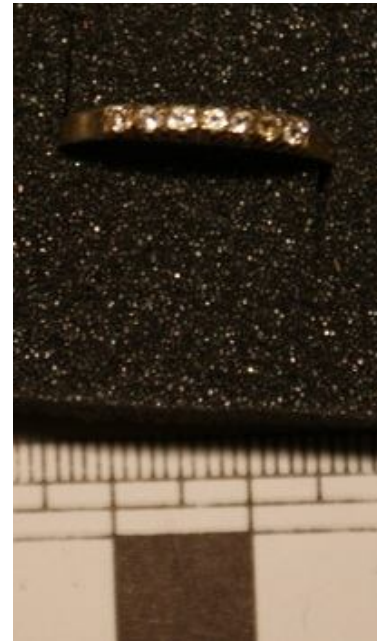
23. Woreczek materiałowy koloru czarnego z napisem TWEETY oraz wykonanego z kamieni sztucznych wizerunku ptaka;



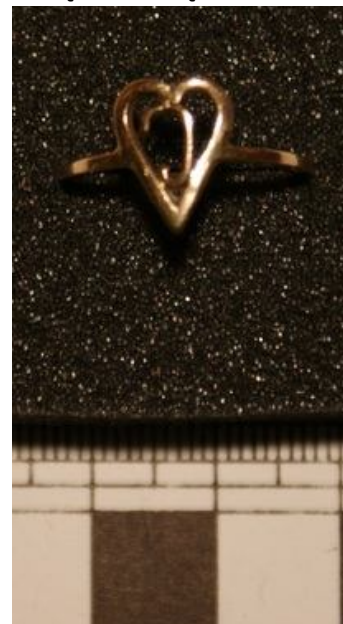
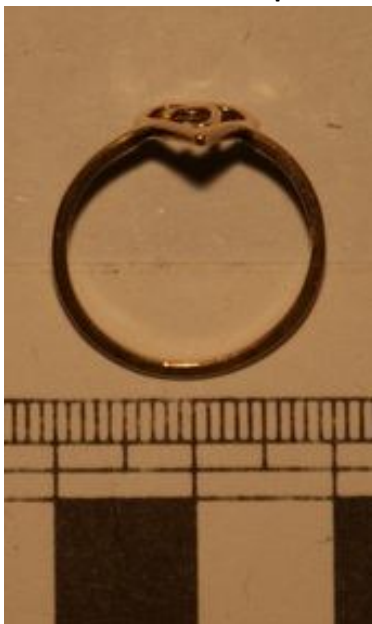
24. Woreczek wykonany z materiału przypominającego satynę z napisem w kolorze złotym „90” lat AGH 1919-2009.



25. Pierścienek wykonany z metalu w kolorze złotym, na wewnętrznej części uchwyty widoczny nieczytelny znak probierczy, oczko pokryte kamieniami przezroczystymi, cyrkoniami.



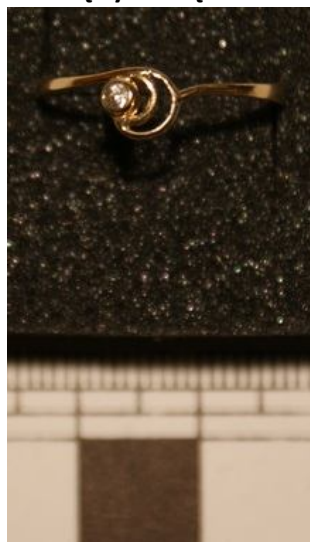
26. Pierścienek wykonany z metalu w kolorze złotym, na wewnętrznej części uchwyty widoczne nieczytelne znaki probiercze, oczko w kształcie serca z literą G wewnątrz.



27. Pierścionek wykonany z metalu w kolorze żółtym, na wewnętrznej części uchwytu widoczny nieczytelny znak probierczy, oczko w kształcie delfina.



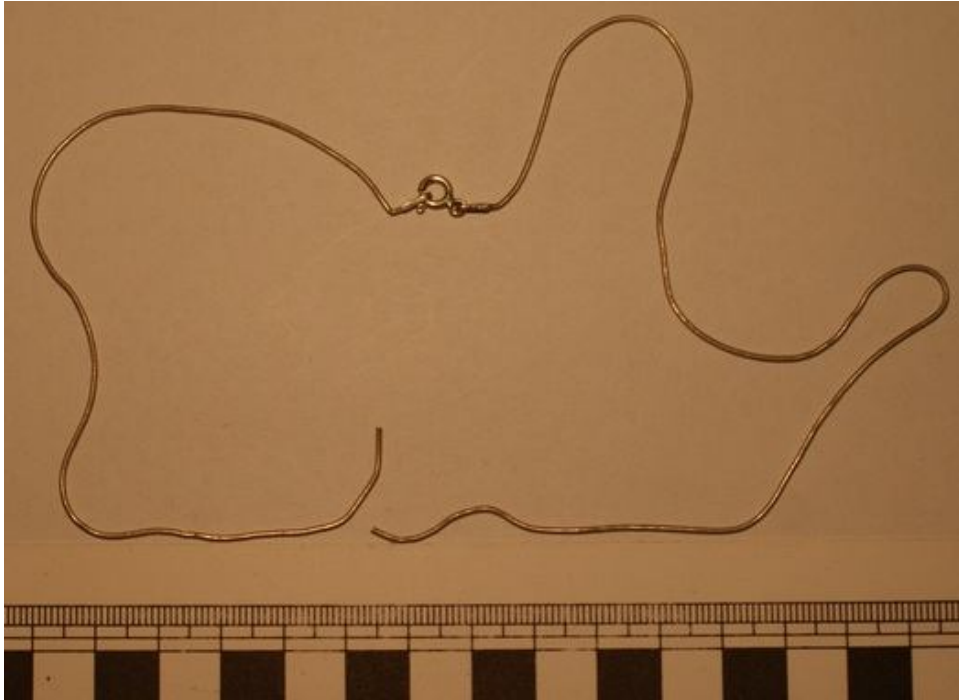
28. Pierścionek wykonany z metalu w kolorze żółtym, na zewnętrznej części uchwytu widoczny nieczytelny znak probierczy, oczko w kształcie koła z widoczną cyrkonią.



29. Bransoletka mały rozmiar z metalu w kolorze żółtym, miejsce łączenia tworzą skierowane ku sobie głowami delfiny, na części wewnętrznej widoczna znak probierczy „585” (złoto).



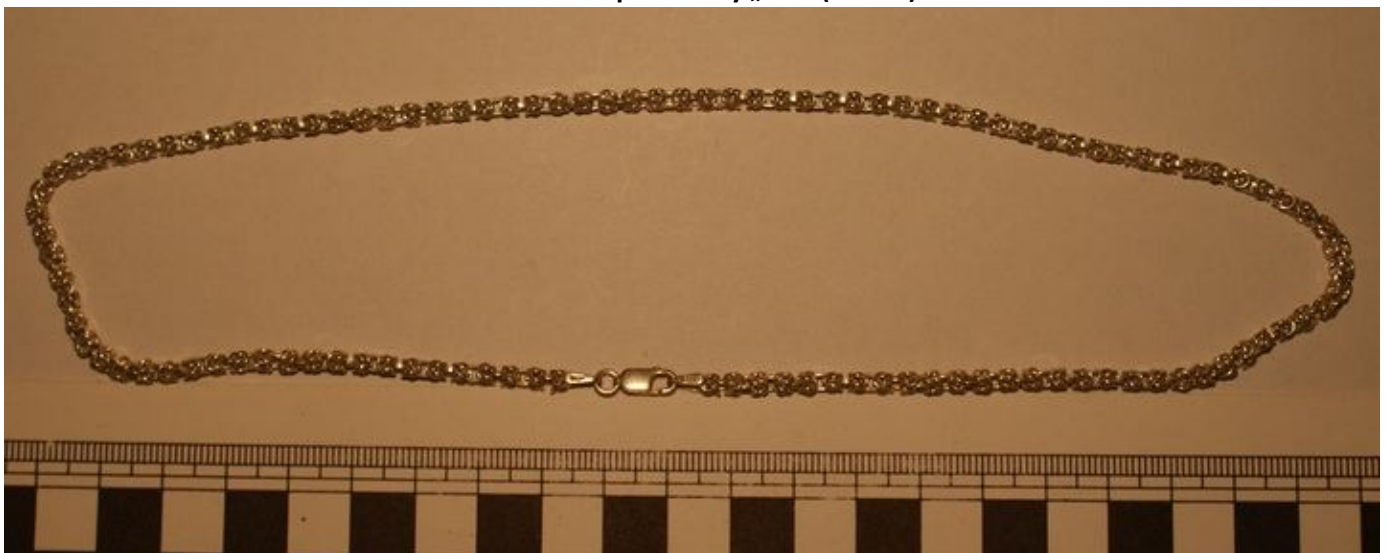
30. Łańcuszek z metalu w kolorze białym „rurkowy” na zapince nabity znak probierczy „925”(srebro).



31. Łańcuszek wykonany z metalu w kolorze białym „ogniwa”, lekko skręcany , na zapince nabity znak probierczy „925” (srebro).



32. Łańcuszek wykonany z metalu w kolorze białym „ogniwa okrągłe”, lekko skręcany , na zapince nabity znak probierczy „925”(srebro).



33. Łańcuszek wykonany z metalu w kolorze białym „ogniwa prostokątne zbite”, z przywieszką o treści ANNA na zapince nabity znak probierczy „925”(srebro).



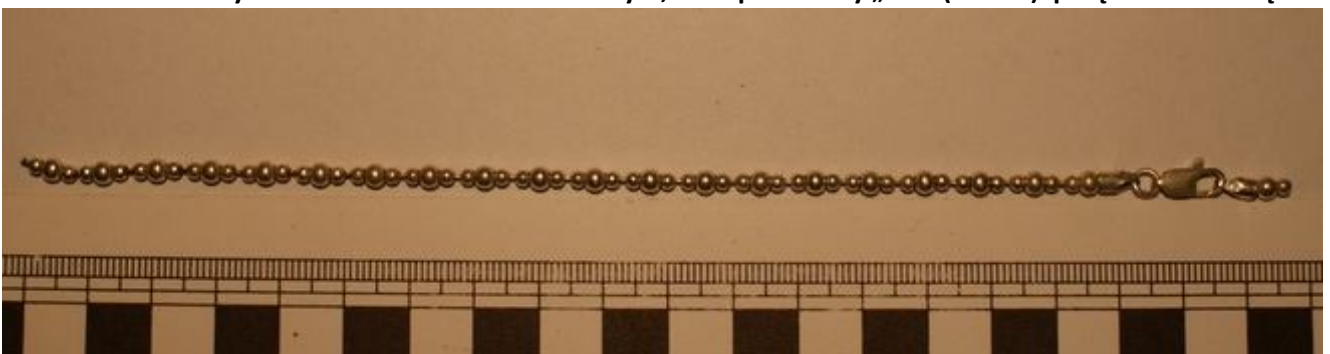
34. Łańcuszek wykonany z metalu w kolorze białym, podwójny „ogniwa”, na zapince nabity znak probierczy „925” (srebro).



35. Bransoleta wykonana z metalu w kolorze białym, znak probierczy „925”(srebro) zaplatana, płaska.



36. Bransoleta wykonana z metalu w kolorze białym, znak probierczy „925”(srebro) połączone ze sobą kulki.



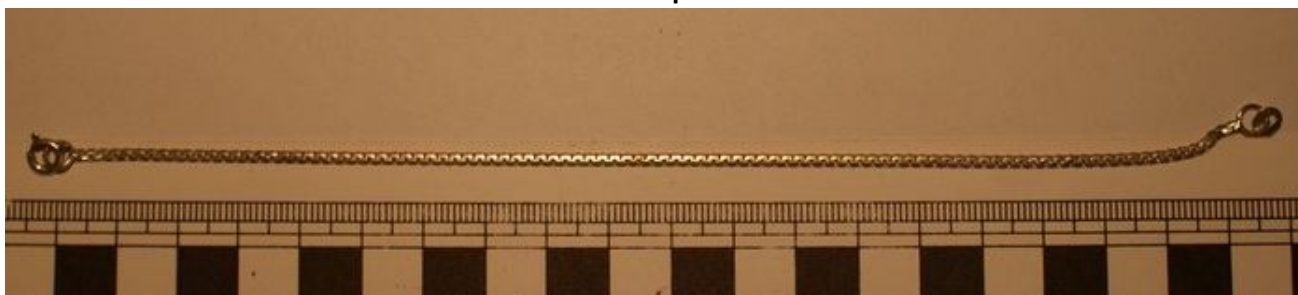
37. Bransoleta wykonana z metalu w kolorze białym, na środku w jednym z oczek widoczne 3 czarne kamienie, brak znaków probierczych.



38. Bransoleta wykonana z metalu w kolorze białym, składająca się z zakładanych za siebie prostokątów, na uchwycie widoczne nieczytelne znaki probiercze.



39. Bransoleta wykonana z metalu w kolorze białym, płaska, na uchwycie widoczne nieczytelne znaki probiercze.



40. Bransoleta wykonana z metalu w kolorze białym, znak probierczy „925”(srebro) kształt kwadratowy, na bransolecie umieszczone 3 sześciokąty z przezroczystymi kamieniami (odcień niebieski).



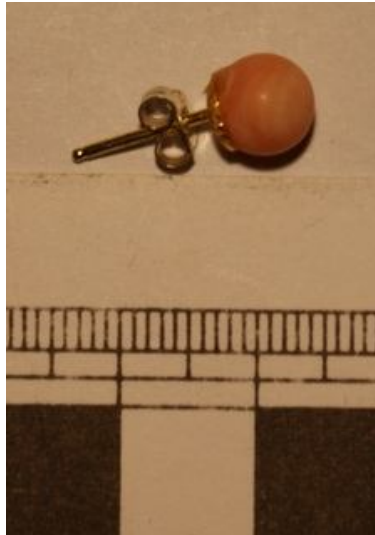
41. Kolczyk wykonany z metalu w kolorze białym, na zapięciu widoczne nieczytelne znaki probiercze.



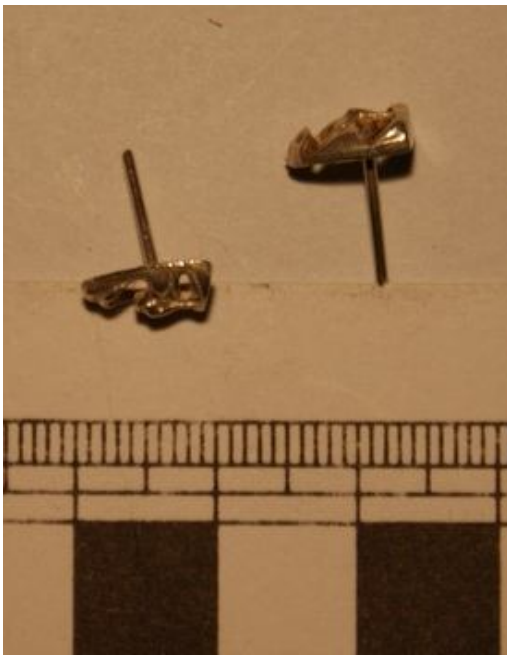
42. Zapinka do łańcuszka z metalu w kolorze białym oraz zatopionym czarnym oczkiem w kolorze czarnym.  
Na odwrocie widoczna nabita cecha „25”.



43. Kolczyk wykonany z metalu w kolorze białym z doczepionym kamieniem w kształcie okrągłym w kolorze jasno różowym, brak znaków probierczych.



44. Para kolczyków wykonanych z metalu w kolorze białym z wizerunkami twarzy, bez znaków probierczych.



45. Kolczyk wykonany z metalu w kolorze białym z przywieszonymi prostokątami wypełnionymi cyrkoniami, bez znaków probierczych.



46. Kolczyk wykonany z metalu w kolorze białym z doczepionym kamieniem w kształcie sześciangu w kolorze czarnym, brak znaków probierczych.

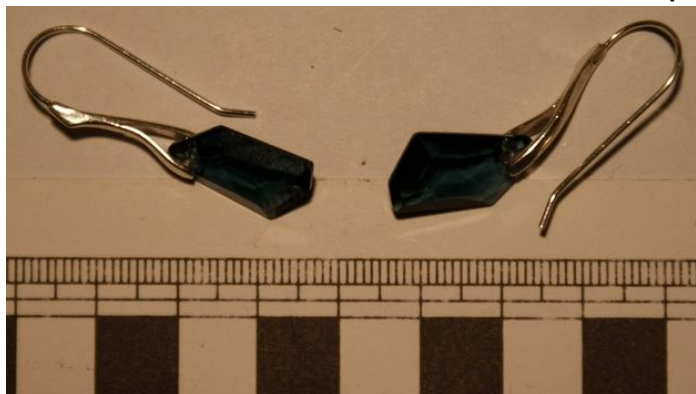


47. Kolczyk wykonany z metalu w kolorze białym z doczepionym sześcianiem (splątany), brak znaków probierczych.





48. Para kolczyków wykonanych z metalu w kolorze białym z doczepionymi kamieniami o nieregularnych kształtach o odcieniu niebiesko-grafitowym, na jednym z kolczyków widoczny nieczytelny znak probierczy.



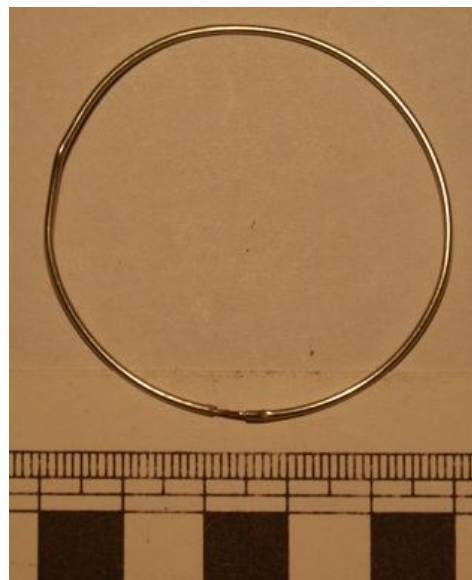
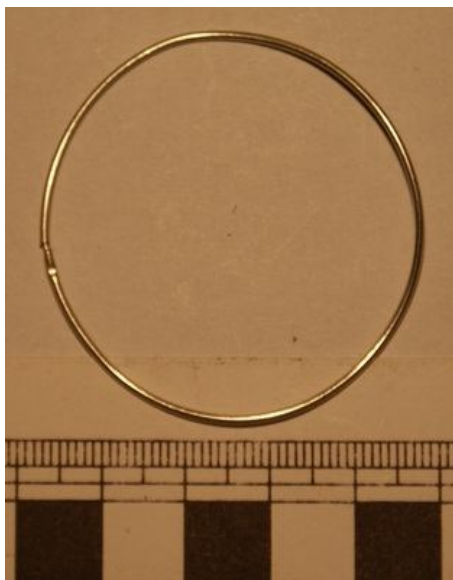
49. Kolczyk wykonany częściowo z metalu w kolorze białym, a częściowo z plastiki w kolorze białym z trzema kamieniami w kolorze czarnym, bez znaków probierczych.



50. Para kolczyków wykonanych z metalu w kolorze białym bez znaków probierczych.



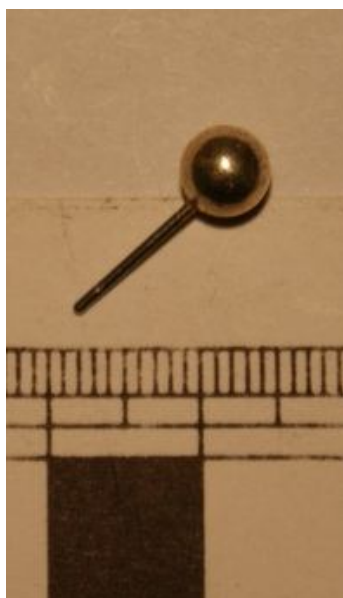
51. Para kolczyków okrągłych wykonanych z metalu w kolorze białym bez widocznych znaków probierczych.



52. Para kolczyków wykonanych z metalu w kolorze białym, kształt falowany, zakończone kulkami o różnej średnicy, brak widocznych znaków probierczych.



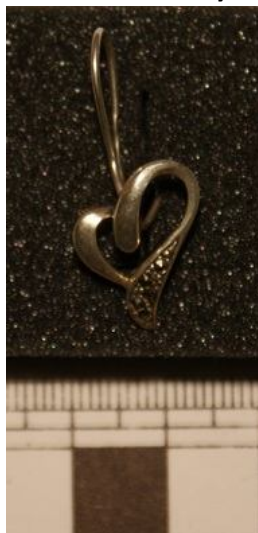
53. Kolczyk wykonany z metalu w kolorze białym, zakończony kulką, brak znaków probierczych.



54. Zapinka do łańcuszka wykonana z metalu w kolorze białym, z wizerunkiem raka na uchwycie widoczny nieczytelny znak probierczy.



55. Kolczyk wykonany z metalu w kolorze białym na zapięciu widoczny znak probierczy „925” (srebro), kształt serca dodatkowo wysadzany cyrkoniami.



56. Zapinka do łańcuszka wykonana z metalu w kolorze białym, kształt nienaturalny, na uchwycie widoczny nieczytelny znak probierczy.



57. Zapinka do łańcuszka wykonana z metalu w kolorze białym, kształt liści wysadzanych cyrkoniami, brak znaków probierczych.



58. Zapinka do łańcuszka wykonana z metalu w kolorze białym z dołączonym kamieniem o nieregularnym kształcie w odcieniu niebiesko grafitowym, brak znaków probierczych.



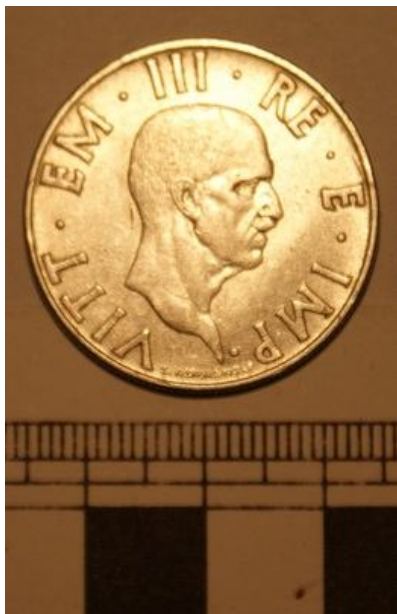
59. Zapinka do łańcuszka wykonana z metalu w kolorze białym z zatopionymi kamieniami, cyrkoniami, brak znaków probierczych.



60. MONETA METAL BIAŁY ZAŚNIEDZIAŁA 200 LIRE, 1979 rok REPUBBLICA ITALIANA.



61. MONETA METAL BIAŁY VITT EM III RE E IMP „G. ROMAGNOLI” ITALIA L. 2 1940 XVII R



62. MONETA METAL BRĄZOWY, MINISTERO D'AGRICOLTURA INDUSTRIA E COMMERCIO, AI BEMERITI DELLA PREVIDENZA, VITTORIO EMANUELE III RE D'ITALIA



63. MONETA METAL BIAŁY LIBERTY IN GOD WE TRUST 1974 ONE DOLAR UNITED STATES OF AMERICA E PLURIBUS UNUM.



64. MONETA METAL BIAŁY 1966 REPUBBLICA ITALIANA L.500 REPUBBLICA ITALIANA



65. MONETA METAL BIAŁY BRAK OZNACZEŃ LITEROWO CYFROWYCH.



66. MONETA METAL SREBRNY 1861 1961 L.500 R REPVBBLICA ITALIANA VER. 01



67. MONETA METAL BIAŁY REPVBBLICA ITALIANA L.500 R



68. MONETA METAL BIAŁY REPVBBLICA ITALIANA L.500 R



69. MONETA METAL BIAŁY REPVBBLICA ITALIANA L.500 R



70. MONETA METAL BIAŁY SAIVS A VG VSTA PADVSMII IMP CAES CAROLVS SV AVG



71. MONETA METAL BRĄZOWY VITTORIOEMANVELLE III RE D'ITALIAC.5 1924 R



OPR. asp. Jacek Mróz

WYK. asp. Jacek Mróz tel. 8322120